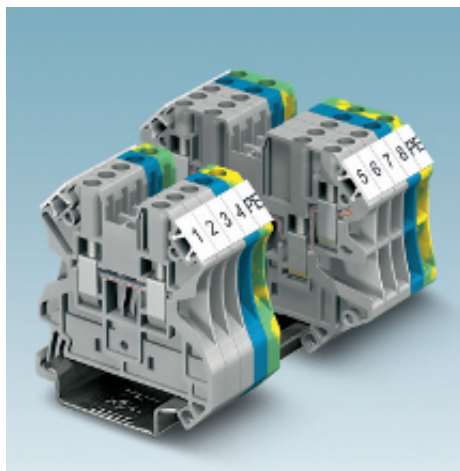


Четырехвыводные винтовые клеммы UT-QUATTRO...



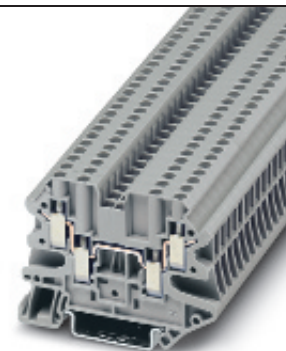
Наличие двух винтовых зажимов с каждой стороны клеммы UT...-QUATTRO позволяет подсоединить к ней четыре проводника. Поэтому клеммы QUATTRO являются прекрасным решением для компактного разветвления цепей.

Вставные перемычки FBS с разным числом выводов позволяют быстро объединить любое количество клемм и выполнить таким образом требуемое разветвление цепей.

Дополнительные технические данные, чертежи и информация по принадлежностям приведены на сайте www.eshop.phoenixcontact.com.

Нагрузочная способность по току для монтажной рейки см. стр. 561.

- 1) Суммарный ток всех подключенных проводников не должен превышать макс. тока нагрузки.
- 2) Указания по применению принадлежностей во взрывоопасной среде Ex см. на странице 570.



UT 2,5-QUATTRO

Ширина клеммы 5,2

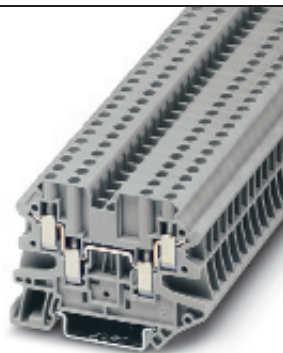
	жесткий [мм ²]	гибкий [мм ²]	I [A]	U [B]
МЭК 60947-7-1	0,14-4	0,14-4	26-12	28 ¹⁾
МЭК/EN 60079-7	0,14-4	0,14-2,5	26-12	25/21 ¹⁾
IECEX KEM 06.0013U / KEMA 06ATEX0017 U ²⁾				



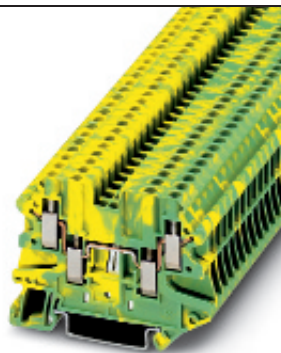
Описание	Кол-во выводов	Цвет	Тип	I _{max}	Артикул	Шт. в упак.
Клемма, для монтажа на		серый синий	UT 2,5-QUATTRO UT 2,5-QUATTRO BU		3044542 3044555	50 50
Заземляющая клемма, для монтажа на		желто-зел.				
Торцевая крышка		серый	D-UT 2,5/4-QUATTRO		3047170	50
Сегмент крышки, для закрытия многопроводных клемм при установке 2-проводных клемм		серый	DS-UT 2,5/4		3047109	50
Перемычка для объединения соседних клемм через каналы шунтирования						
	2	красный	FBS 2-5	24 А	3030161	50
	3	красный	FBS 3-5	24 А	3030174	50
	4	красный	FBS 4-5	24 А	3030187	50
	5	красный	FBS 5-5	24 А	3030190	50
	10	красный	FBS 10-5	24 А	3030213	10
	20	красный	FBS 20-5	24 А	3030226	10
Разделительная пластина, для визуального разделения и электрической изоляции клеммных групп, толщина 2 мм		серый	ATP-UT-QUATTRO		3047196	50
Адаптер тестера, для 4 мм Ø шупа тестера PS и 4 мм защитного штекера тестера, контактирует через каналы шунтирования		серый	PAI-4		3030925	10
Шуп тестера, состоит из: металлической детали для втулки с отверстием Ø 2,3 мм и			MPS-MT		0201744	10
Изоляционная втулка, для метал. части MPS		красный	MPS-IN RD		0201676	10
Модульный штекер для подключения тестера, для индивидуальной сборки штекерных колодок тестера		красный	PS-5		3030983	10
Отвертка			SZS 0,6X3,5		1205053	10
Полоска Zask, 10 элементов			ZB 5 (см. стр. 427)			

Технические характеристики

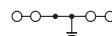
Размеры		
Ширина / длина / ширина крышки	[мм]	5,2 / 65,4 / 2,2
Высота (NS 35/7,5 / NS 35/15)	[мм]	47,5 / 55
Технические данные согласно МЭК / DIN VDE		
Максимальный ток нагрузки / сечение	[А] / [мм ²]	28 ¹⁾ / 4
Возможности подключения		
Гибкий с наконечником с пластм. втулкой или без	[мм ²]	0,25 - 2,5 / 0,25 - 2,5
Многопроводная схема подкл. (2 провода равного сечения)		
Жесткий / гибкий	[мм ²]	0,14 - 1,5 / 0,14 - 1,5
Гибкий с наконечником без пластм. втулки	[мм ²]	0,25 - 1,5
Гибкий с наконечником типа TWIN с пластмасс. втулкой	[мм ²]	0,5 - 1
Общие характеристики		
Длина удаления изоляции	[мм]	9
Резьба винтов		M 3
Момент затяжки	[Нм]	0,5 - 0,6
Изоляционный материал		PA
Класс воспламеняемости согласно UL 94		V0
Информация по одобрению (номинальные значения)		
UL / CUL // CSA	[B] / [A] / AWG	300 / 20 / 26-12 // - / - / -



UT 4-QUATTRO



UT 2,5-QUATTRO-PE



UT 4-QUATTRO-PE

Ширина клеммы 6,2

	жесткий / гибкий		I [A]	U [B]	
	[мм²]	AWG			
МЭК 60947-7-1	0,14-6	0,14-6	26-10	39 ¹⁾	500
МЭК/EN 60079-7	0,14-6	0,14-4	26-10	33/29 ¹⁾	352
IECEx KEM 06.0013U / KEMA 06ATEX0017 U ²⁾					

Ширина клеммы 5,2

	жесткий / гибкий		I [A]	U [B]	
	[мм²]	AWG			
МЭК 60947-7-2	0,14-4	0,14-4	26-12		
МЭК/EN 60079-7	0,14-4	0,14-2,5	26-12		
IECEx KEM 06.0013U / KEMA 06ATEX0017 U ²⁾					

Ширина клеммы 6,2

	жесткий / гибкий		I [A]	U [B]	
	[мм²]	AWG			
МЭК 60947-7-2	0,14-6	0,14-6	26-10		
МЭК/EN 60079-7	0,14-6	0,14-4	26-10		
IECEx KEM 06.0013U / KEMA 06ATEX0017 U ²⁾					



Тип	I _{max}	Артикул	Шт. в упак.
UT 4-QUATTRO		3044571	50
UT 4-QUATTRO BU		3044584	50
D-UT 2,5/4-QUATTRO		3047170	50
DS-UT 2,5/4		3047109	50
FBS 2-6	32 A	3030336	50
FBS 3-6	32 A	3030242	50
FBS 4-6	32 A	3030255	50
FBS 5-6	32 A	3030349	50
FBS 10-6	32 A	3030271	10
FBS 20-6	32 A	3030365	10
ATP-UT-QUATTRO		3047196	50
PAI-4		3030925	10
MPS-MT		0201744	10
MPS-IH RD		0201676	10
PS-6		3030996	10
SZS 0,6X3,5		1205053	10
ZB 6 (см. стр. 427)			



Тип	Артикул	Шт. в упак.
UT 2,5-QUATTRO-PE	3044568	50
D-UT 2,5/4-QUATTRO	3047170	50
DS-UT 2,5/4	3047109	50
FBS 2-5	3030161	50
FBS 3-5	3030174	50
FBS 4-5	3030187	50
FBS 5-5	3030190	50
FBS 10-5	3030213	10
FBS 20-5	3030226	10
ATP-UT-QUATTRO	3047196	50
PAI-4	3030925	10
MPS-MT	0201744	10
MPS-IH RD	0201676	10
PS-5	3030983	10
SZS 0,6X3,5	1205053	10
ZB 5 (см. стр. 427)		



Тип	Артикул	Шт. в упак.
UT 4-QUATTRO-PE	3044597	50
D-UT 2,5/4-QUATTRO	3047170	50
DS-UT 2,5/4	3047109	50
FBS 2-6	3030336	50
FBS 3-6	3030242	50
FBS 4-6	3030255	50
FBS 5-6	3030349	50
FBS 10-6	3030271	10
FBS 20-6	3030365	10
ATP-UT-QUATTRO	3047196	50
PAI-4	3030925	10
MPS-MT	0201744	10
MPS-IH RD	0201676	10
PS-6	3030996	10
SZS 0,6X3,5	1205053	10
ZB 6 (см. стр. 427)		

6,2 / 65,4 / 2,2
47,5 / 55

39¹⁾ / 6

0,25 - 4 / 0,25 - 4

0,14 - 1,5 / 0,14 - 1,5
0,25 - 1,5
0,5 - 1

9
M 3
0,6 - 0,8
PA
V0

300 / 30 / 26-10 // - / - / -

5,2 / 65,4 / 2,2
47,5 / 55

- / 4

0,25 - 2,5 / 0,25 - 2,5

0,14 - 1,5 / 0,14 - 1,5
0,25 - 1,5
0,5 - 1

9
M 3
0,5 - 0,6
PA
V0

- / - / 26-12 // - / - / -

6,2 / 65,4 / 2,2
47,5 / 55

- / 6

0,25 - 4 / 0,25 - 4

0,14 - 1,5 / 0,14 - 1,5
0,25 - 1,5
0,5 - 1

9
M 3
0,6 - 0,8
PA
V0

- / - / 26-10 // - / - / -