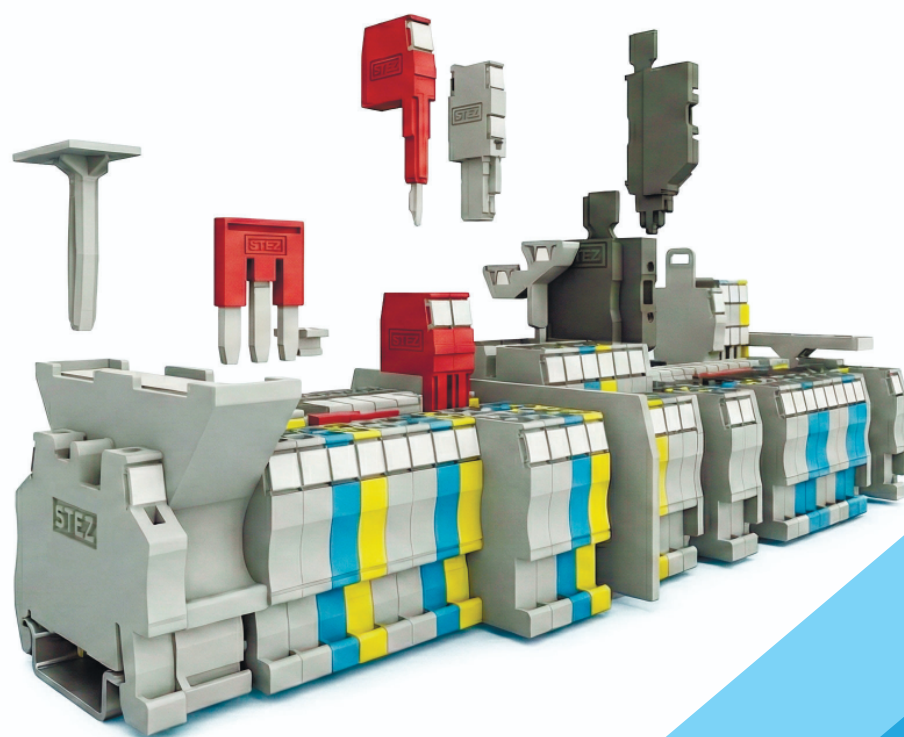


ЭЛЕКТРОТЕХНИЧЕСКИЕ
КЛЕММЫ

КАТАЛОГ



Производство СТЭЗ в г. Ступино

В 2017 году компания ГК Феникс Контакт (Германия) открыла производство электротехнических компонентов в России.

Вместе с производством открылся региональный центр разработок НПО «Феникс Контакт». Группа разработчиков и специалисты испытательной лаборатории оперативно прорабатывают запросы и пожелания по электромеханическим клеммам, предлагают варианты решений, соответствующие требованиям заказчика.

В 2022 году компания ГК Феникс Контакт (Германия) приняла решение о передаче своих российских активов в собственность Группы компаний «Авалон». ООО «Феникс Контакт РУС» переименовано в ООО «НПО «Авалон-ЭлектроТех».

Завод в г. Ступино продолжил свою работу под брендом ООО «Ступинский Электротехнический Завод». Производство располагает самыми современными автоматизированными машинами. Это означает высокую производительность и гарантию стабильного качества выпускаемой в России продукции.



Номенклатура клемм СТЭЗ

Серия уникальных клемм производства СТЭЗ предоставляет свободный выбор типа подключения.

Предлагаются следующие системы подключения:

- универсальные винтовые клеммы КНВ
- пружинные клеммы КНЗ
- быстрозажимные пружинные клеммы КНБ
- гибридные клеммы РТУ
- проходные быстрозажимные клеммы для корпусов РЗА

Вне зависимости от выбранного способа подключения наличие унифицированных принадлежностей и двух рядов шунтирования позволяет объединять клеммы друг с другом в любых комбинациях.

Помимо гибкости система электротехнических клемм СТЭЗ отличается еще одним преимуществом. Все перемычки, маркировочные элементы и принадлежности для тестеров стандартизированы, что снижает логистические расходы. Все электротехнические клеммы СТЭЗ полностью соответствуют требованиям ГОСТ 60947-7-1/-2. Высокая надежность и качество клемм серии СТЭЗ достигается путем проверки каждого изделия на соответствие требованиям российских норм для взрывобезопасного оборудования. Они могут использоваться во взрывоопасных зонах.

Содержание:

Винтовые клеммы КНВ	стр. 4
Пружинные клеммы КНЗ	стр. 23
Быстрозажимные клеммы КНБ	стр. 49
Гибридные клеммы РТУ	стр. 78
Наконечники кабельные	стр. 81
Аксессуары	стр. 82

КНВ – Клеммы Наборные Винтовые

КНВ 2,5-2 Проходная клемма с винтовым типом подключения, 2-х контактная



Электрическая схема рис. 1



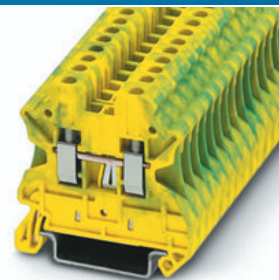
Электрическая схема рис. 2



Рис. 1



Рис. 2

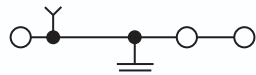


Наименование	Артикул	Цвет	Артикул	Цвет		
КНВ 2,5-2	11000000	Серый	11000002	Желто-зеленый		
КНВ 2,5-2-С	11000001	Синий				
КНВ 2,5-2-РЕ	11000003	Красный				
КНВ 2,5-2-К	11000004	Черный				
КНВ 2,5-2-Ч	11000007	Оранжевый				
КНВ 2,5-2-О	11000008	Желтый				
КНВ 2,5-2-Ж	11000009	Зеленый				
Сечение пров. без наконечника	0,2...4 мм ² (одножильного)/0,2...4 мм ² (многожильного)					
Сечение пров. с наконечником	0,25...2,5 мм ² (многожильного)					
Габариты изделия Д х В х Ш	48 х 46,9 х 5,2					
Количество точек подключения	2					
Номинальное напряжение	1000 В					
Номинальный ток	24 А					
Момент затяжки	0,5...0,6 Нм					
Температура эксплуатации	-60°С ... +110°С					
Категория стойкости к горению	ПВ-0 (по ГОСТ 28157)					
Длина зачистки проводника	9 мм					
Количество шт. в упаковке	50		50			
Материал корпуса	Полиамид 66 (ПА 66)					
Исполнение	соответствует типу взрывозащиты Ex-e (ГОСТ 31610.7)					
Сертификат соответствия	ТР ТС 012/2011, СТ-1, РМРС					
Рекомендуемые аксессуары:						
Перемычка	ПС 2-5, ПС 3-5, ПС 4-5, ПС 5-5, ПС 10-5					
Тестовый штекер	ТШ-5					
Боковая крышка	К-КНВ 2,5/10-2					
Разделительная пластина	Р-КНВ-У					
Торцевой стопор	СКЗ 35-5, СКВ 35					
DIN рейка	РМ-35/7,5/Н, РМ-35/7,5/П, РМ-35/15/П, РМ-35/15/Н					
Опора DIN рейки изолированная	ОРМ					
Держатель групповой маркировки	ДМГ 44Х7 (для СКВ 35), ДМР 60х10					
Маркировка:						
Пустая или с символами	ПМК 5/ПМК 5 ГОРИЗ 1-10...91-100/ПМК 5 ВЕРТ 1-10...91-100					
Для Электро Марк Лазер 1 / 3	МП-УМК 5					
Для принтеров "Феникс контакт"	УМК 5					

КНВ 2,5-3 Проходная клемма с винтовым типом подключения, 3-х контактная



Электрическая схема рис. 1



Электрическая схема рис. 2



Рис. 1

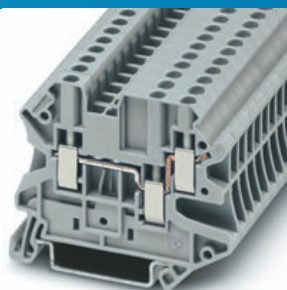


Рис. 2

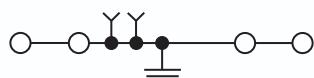


Наименование	Артикул	Цвет	Артикул	Цвет
КНВ 2,5-3 КНВ 2,5-3-С КНВ 2,5-3-РЕ	11000060 11000061	Серый Синий	11000062	Желто-зеленый
Сечение пров. без наконечника	0,2...4 мм ² (одножильного)/0,2...4 мм ² (многожильного)			
Сечение пров. с наконечником	0,25...2,5 мм ² (многожильного)			
Габариты изделия Д x В x Ш	57,8 x 46,9 x 5,2			
Количество точек подключения	3			
Номинальное напряжение	500 В			
Номинальный ток	24 А			
Момент затяжки	0,5...0,6 Нм			
Температура эксплуатации	-60°С ... +110°С			
Категория стойкости к горению	ПВ-0 (по ГОСТ 28157)			
Длина зачистки проводника	8...10 мм			
Количество шт. в упаковке	50		50	
Материал корпуса	Полиамид 66 (ПА 66)			
Исполнение	соответствует типу взрывозащиты Ex-e (ГОСТ 31610.7)			
Сертификат соответствия	ТР ТС 012/2011, СТ-1, РМРС			
Рекомендуемые аксессуары:				
Перемычка	ПС 2-5, ПС 3-5, ПС 4-5, ПС 5-5, ПС 10-5			
Тестовый штекер	ТШ-5			
Боковая крышка	К-КНВ 2,5/4-3			
Разделительная пластина	Р-КНВ-У			
Торцевой стопор	СКЗ 35-5, СКВ 35			
DIN рейка	РМ-35/7,5/Н, РМ-35/7,5/П, РМ-35/15/П, РМ-35/15/Н			
Опора DIN рейки изолированная	ОРМ			
Держатель групповой маркировки	ДМГ 44Х7 (для СКВ 35), ДМР 60х10			
Маркировка:				
Пустая или с символами	ПМК 5/ПМК 5 ГОРИЗ 1-10...91-100/ПМК 5 ВЕРТ 1-10...91-100			
для Электро Марк Лазер 1 / 3	МП-УМК 5			
Для принтеров "Феникс контакт"	УМК 5			

КНВ 2,5-4 Прходная клемма с винтовым типом подключения, 4-х контактная



Электрическая схема рис. 1



Электрическая схема рис. 2



Рис. 1

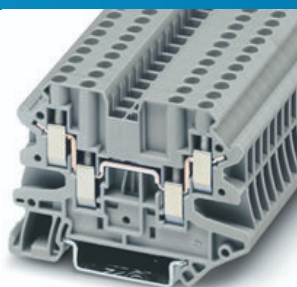
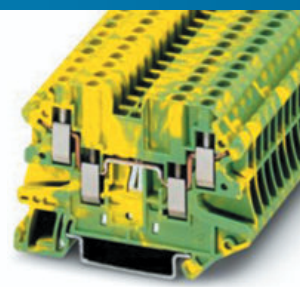
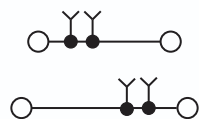


Рис. 2

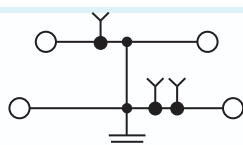


Наименование	Артикул	Цвет	Артикул	Цвет
КНВ 2,5-4	11000080	Серый		
КНВ 2,5-4-С	11000081	Синий		
КНВ 2,5-4-РЕ			11000082	Желто-зеленый
Сечение пров. без наконечника	0,2...4 мм ² (одножильного)/0,2...4 мм ² (многожильного)			
Сечение пров. с наконечником	0,25...2,5 мм ² (многожильного)			
Габариты изделия Д x В x Ш	65,4 x 46,9 x 5,2			
Количество точек подключения	4			
Номинальное напряжение	500 В			
Номинальный ток	24 А			
Момент затяжки	0,5...0,6 Нм			
Температура эксплуатации	-60°С ... +110°С			
Категория стойкости к горению	ПВ-0 (по ГОСТ 28157)			
Длина зачистки проводника	8...10 мм			
Количество шт. в упаковке	50		50	
Материал корпуса	Полиамид 66 (ПА 66)			
Исполнение	соответствует типу взрывозащиты Ex-e (ГОСТ 31610.7)			
Сертификат соответствия	ТР ТС 012/2011, РМРС			
Рекомендуемые аксессуары:				
Переключатель	ПС 2-5, ПС 3-5, ПС 4-5, ПС 5-5, ПС 10-5			
Тестовый штекер	ТШ-5			
Боковая крышка	К-КНВ 2,5/4-4			
Разделительная пластина	Р-КНВ-У			
Торцевой стопор	СКЗ 35-5, СКВ 35			
DIN рейка	РМ-35/7,5/Н, РМ-35/7,5/П, РМ-35/15/П, РМ-35/15/Н			
Опора DIN рейки изолированная	ОРМ			
Держатель групповой маркировки	ДМГ 44Х7 (для СКВ 35), ДМР 60х10			
Маркировка:				
Пустая или с символами	ПМК 5/ПМК 5 ГОРИЗ 1-10...91-100/ПМК 5 ВЕРТ 1-10...91-100			
Для Электро Марк Лазер 1 / 3	МП-УМК 5			
Для принтеров "Феникс контакт"	УМК 5			

КНВ 2,5-2У Двухуровневая клемма с винтовым типом подключения, 2-уровня, 4-контакта



Электрическая схема рис. 1



Электрическая схема рис. 2



Рис. 1

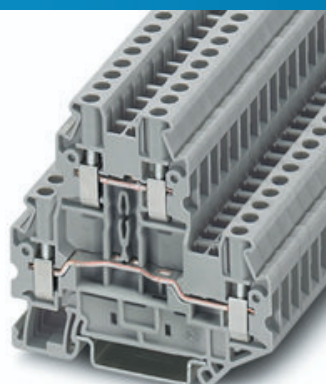
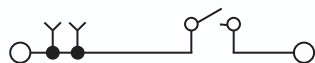


Рис. 2

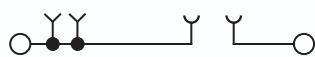


Наименование	Артикул	Цвет	Артикул	Цвет
КНВ 2,5-2У	11100000	Серый		
КНВ 2,5-2У-С	11100001	Синий		
КНВ 2,5-2У-РЕ			11100002	Желто-зеленый
Сечение пров. без наконечника	0,2...4 мм ² (одножильного)/0,25...4 мм ² (многожильного)			
Сечение пров. с наконечником	0,25...2,5 мм ² (многожильного)			
Габариты изделия Д x В x Ш	69,9 x 64,4 x 5,2			
Количество точек подключения	4			
Номинальное напряжение	500 В			
Номинальный ток	24 А			
Момент затяжки	0,5...0,6 Нм			
Температура эксплуатации	-60°С ... +110°С			
Категория стойкости к горению	ПВ-0 (по ГОСТ 28157)			
Длина зачистки проводника	8...10 мм			
Количество шт. в упаковке	50		50	
Материал корпуса	Полиамид 66 (ПА 66)			
Исполнение	соответствует типу взрывозащиты Ex-e (ГОСТ 31610.7)			
Сертификат соответствия	ТР ТС 012/2011, РМРС			
Рекомендуемые аксессуары:				
Переключатель	ПС 2-5, ПС 3-5, ПС 4-5, ПС 5-5, ПС 10-5			
Тестовый штекер	ТШ-5			
Боковая крышка	К-КНВ 2,5/4-2У			
Разделительная пластина	Р-КНВ-2,5/4-2У			
Торцевой стопор	СКЗ 35-5, СКВ 35			
DIN рейка	РМ-35/7,5/Н, РМ-35/7,5/П, РМ-35/15/П, РМ-35/15/Н			
Опора DIN рейки изолированная	ОРМ			
Держатель групповой маркировки	ДМГ 44Х7 (для СКВ 35), ДМР 60х10			
Маркировка:				
Пустая или с символами	ПМК 5/ПМК 5 ГОРИЗ 1-10...91-100/ПМК 5 ВЕРТ 1-10...91-100			
Для Электро Марк Лазер 1 / 3	МП-УМК 5			
Для принтеров "Феникс контакт"	УМК 5			

КНВ 2,5-2 Размыкательная клемма с винтовым типом подключения, 2-х контактная



Электрическая схема рис. 1



Электрическая схема рис. 2



Рис. 1 2 контакта с ножевым размыкателем



Рис. 2 2 контакта с разрывом цепи

Наименование	Артикул	Цвет	Артикул	Цвет
КНВ 2,5-2-РЗМ	11200002	Серый		
КНВ 2,5-2-РЗМ-С	11200003	Синий		
КНВ 2,5-2-ВСТ			11200000	Серый
КНВ 2,5-3-ВСТ-С			11200001	Синий
Сечение пров. без наконечника	0,2...4 мм ² (одножильного)/0,2...4 мм ² (многожильного)			
Сечение пров. с наконечником	0,25...2,5 мм ² (многожильного)			
Габариты изделия Д x В x Ш	57,8 x 48,5 x 5,2		57,8 x 46,9 x 5,2	
Количество точек подключения	2			
Номинальное напряжение	400 В			
Номинальный ток	20 А			
Момент затяжки	0,5...0,6 Нм			
Температура эксплуатации	-60°С ... +130°С			
Категория стойкости к горению	ПВ-0 (по ГОСТ 28157)			
Длина зачистки проводника	8...10 мм			
Количество шт. в упаковке	50		50	
Материал корпуса	Полиамид 66 (ПА 66)			
Сертификат соответствия	ТР ТС 004/2011			
Рекомендуемые аксессуары:				
Переключатель	ПС 2-5, ПС 3-5, ПС 4-5, ПС 5-5, ПС 10-5			
Втычные аксессуары	ПР-КН 2,5 (5x20), ПР-КН 2,5 24 (5x20), ПР-КН 2,5 250 (5x20)			
Тестовый штекер	ТШ-5			
Боковая крышка	К-КНВ 2,5/4-3			
Разделительная пластина	Р-КНВ-У			
Торцевой стопор	СКЗ 35-5, СКВ 35			
DIN рейка	РМ-35/7,5/Н, РМ-35/7,5/П, РМ-35/15/П, РМ-35/15/Н			
Опора DIN рейки изолированная	ОРМ			
Держатель групповой маркировки	ДМГ 44Х7 (для СКВ 35), ДМР 60х10			
Маркировка:				
Пустая или с символами	ПМК 5/ПМК 5 ГОРИЗ 1-10...91-100/ПМК 5 ВЕРТ 1-10...91-100			
Для Электро Марк Лазер 1 / 3	МП-УМК 5			
Для принтеров "Феникс контакт"	УМК 5			

КНВ 4-2 Прходная клемма с винтовым типом подключения, 2-х контактная


Электрическая схема рис. 1



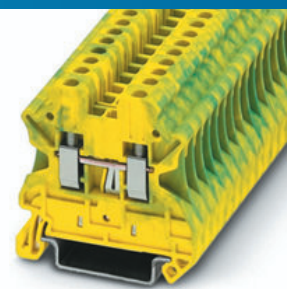
Электрическая схема рис. 2



Рис. 1



Рис. 2

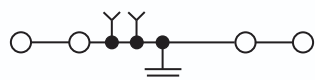


Наименование	Артикул	Цвет	Артикул	Цвет
КНВ 4-2	11000010	Серый	11000012	Желто-зеленый
КНВ 4-2С	11000011	Синий		
КНВ 4-2РЕ				
КНВ 4-2К	11000013	Красный		
КНВ 4-2Ч	11000014	Черный		
КНВ 4-2О	11000017	Оранжевый		
КНВ 4-2Ж	11000018	Желтый		
КНВ 4-2З	11000019	Зеленый		
Сечение пров. без наконечника	0,2...6 мм ² (одножильного)/0,2...6 мм ² (многожильного)			
Сечение пров. с наконечником	0,25...4 мм ² (многожильного)			
Габариты изделия Д x В x Ш	48 x 46,9 x 6,2			
Количество точек подключения	2			
Номинальное напряжение	1000 В			
Номинальный ток	32 А			
Момент затяжки	0,6...0,8 Нм			
Температура эксплуатации	-60°С ... +110°С			
Категория стойкости к горению	ПВ-0 (по ГОСТ 28157)			
Длина зачистки проводника	8...10 мм			
Количество шт. в упаковке	50		50	
Материал корпуса	Полиамид 66 (ПА 66)			
Исполнение	соответствует типу взрывозащиты Ex-e (ГОСТ 31610.7)			
Сертификат соответствия	ТР ТС 012/2011, СТ-1, РМРС			
Рекомендуемые аксессуары:				
Перемычка	ПС 2-6, ПС 3-6, ПС 4-6, ПС 5-6, ПС 10-6			
Тестовый штекер	ТШ-6			
Боковая крышка	К-КНВ 2,5/10-2			
Разделительная пластина	Р-КНВ-У			
Торцевой стопор	СКЗ 35-5, СКВ 35			
DIN рейка	PM-35/7,5/Н, PM-35/7,5/П, PM-35/15/П, PM-35/15/Н			
Опора DIN рейки изолированная	ОРМ			
Держатель групповой маркировки	ДМГ 44Х7 (для СКВ 35), ДМР 60х10			
Маркировка:				
Пустая или с символами	ПМК 6/ПМК 6 ГОРИЗ 1-10...91-100/ПМК 6 ВЕРТ 1-10...91-100			
Для Электро Марк Лазер 1 / 3	МП-УМК 6			
Для принтеров "Феникс контакт"	УМК 6			

КНВ 4-4 Прходная клемма с винтовым типом подключения, 4-х контактная



Электрическая схема рис. 1



Электрическая схема рис. 2



Рис. 1

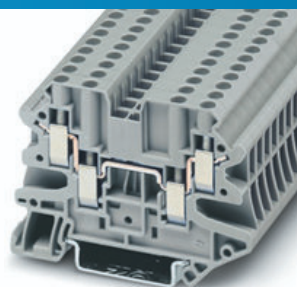
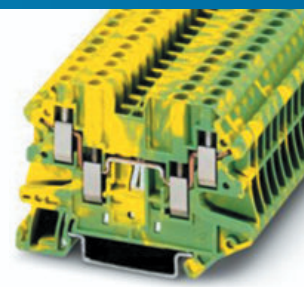


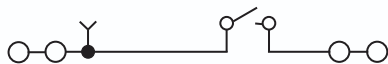
Рис. 2



Наименование	Артикул	Цвет	Артикул	Цвет
КНВ 4-4	11000090	Серый	11000092	Желто-зеленый
КНВ 4-4С	11000091	Синий		
КНВ 4-4РЕ				
Сечение пров. без наконечника	0,2...6 мм ² (одножильного)/0,2...6 мм ² (многожильного)			
Сечение пров. с наконечником	0,25...4 мм ² (многожильного)			
Габариты изделия Д x В x Ш	65,4 x 46,9 x 6,2			
Количество точек подключения	4			
Номинальное напряжение	500 В			
Номинальный ток	32 А			
Момент затяжки	0,6...0,8 Нм			
Температура эксплуатации	-60°С ... +110°С			
Категория стойкости к горению	ПВ-0 (по ГОСТ 28157)			
Длина зачистки проводника	8...10 мм			
Количество шт. в упаковке	50		50	
Материал корпуса	Полиамид 66 (ПА 66)			
Исполнение	соответствует типу взрывозащиты Ex-e (ГОСТ 31610.7)			
Сертификат соответствия	ТР ТС 012/2011, РМРС			
Рекомендуемые аксессуары:				
Перемычка	ПС 2-6, ПС 3-6, ПС 4-6, ПС 5-6, ПС 10-6			
Тестовый штекер	ТШ-6			
Боковая крышка	К-КНВ 2,5/4-4			
Разделительная пластина	Р-КНВ-У			
Торцевой стопор	СКЗ 35-5, СКВ 35			
DIN рейка	РМ-35/7,5/Н, РМ-35/7,5/П, РМ-35/15/П, РМ-35/15/Н			
Опора DIN рейки изолированная	ОРМ			
Держатель групповой маркировки	ДМГ 44Х7 (для СКВ 35), ДМР 60х10			
Маркировка:				
Пустая или с символами	ПМК 6/ПМК 6 ГОРИЗ 1-10...91-100/ПМК 6 ВЕРТ 1-10...91-100			
Для Электро Марк Лазер 1/3	МП-УМК 6			
Для принтеров "Феникс контакт"	УМК 6			

КНВ 4-2-РЗМ / КНВ 4-4-РЗМ Размыкательная клемма с винтовым типом подключения


Электрическая схема рис. 1



Электрическая схема рис. 2



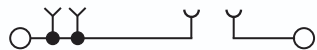
Рис. 1 2 контакта с размыкателем рычажного типа



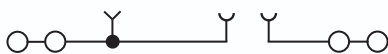
Рис. 2 4 контакта с размыкателем рычажного типа

Наименование	Артикул	Цвет	Артикул	Цвет
КНВ 4-2-РЗМ	11200012	Серый		
КНВ 4-2-РЗМ-С	11200013	Синий		
КНВ 4-4-РЗМ			11200032	Серый
КНВ 4-4-РЗМ-С			11200033	Синий
Сечение пров. без наконечника	0,2...6 мм ² (одножильного)/0,2...6мм ² (многожильного)			
Сечение пров. с наконечником	0,25...4 мм ² (многожильного)			
Габариты изделия Д x В x Ш	57,8 x 48,5 x 6,2		65,4 x 48,5 x 6,2	
Количество точек подключения	2		4	
Номинальное напряжение	500 В			
Номинальный ток	20 А			
Момент затяжки	0,6...0,8 Нм			
Температура эксплуатации	-60°С ... +130°С			
Категория стойкости к горению	ПВ-0 (по ГОСТ 28157)			
Длина зачистки проводника	8...10 мм			
Количество шт. в упаковке	50		50	
Материал корпуса	Полиамид 66 (ПА 66)			
Сертификат соответствия	ТР ТС 004/2011			
Рекомендуемые аксессуары:				
Переключатель	ПС 2-6, ПС 3-6, ПС 4-6, ПС 5-6, ПС 10-6			
Втычные аксессуары	не предусмотрено			
Тестовый штекер	ТШ-6			
Боковая крышка	Закрытый корпус / К-КНВ 2,5/4-4			
Разделительная пластина	Р-КНВ-У			
Торцевой стопор	СКЗ 35-5, СКВ 35			
DIN рейка	PM-35/7,5/Н, PM-35/7,5/П, PM-35/15/П, PM-35/15/Н			
Опора DIN рейки изолированная	ОРМ			
Держатель групповой маркировки	ДМГ 44Х7 (для СКВ 35), ДМР 60х10			
Маркировка:				
Пустая или с символами	ПМК 6/ПМК 6 ГОРИЗ 1-10...91-100/ПМК 6 ВЕРТ 1-10...91-100			
Для Электро Марк Лазер 1 / 3	МП-УМК 6			
Для принтеров "Феникс контакт"	УМК 6			

КНВ 4-2-ВСТ / КНВ 4-4-ВСТ Размыкательная клемма с винтовым типом подключения



Электрическая схема рис. 1



Электрическая схема рис. 2



Рис. 1

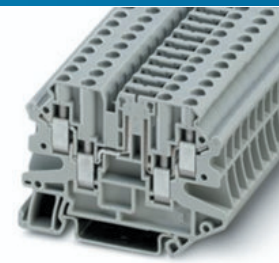


Рис. 2

Наименование	Артикул	Цвет	Артикул	Цвет
КНВ 4-2-ВСТ	11200010	Серый		
КНВ 4-2-ВСТ-С	11200011	Синий		
КНВ 4-4-ВСТ			11200030	Серый
КНВ 4-4-ВСТ-С			11200031	Синий
Сечение пров. без наконечника	0,2...6 мм ² (одножильного)/0,2...6мм ² (многожильного)			
Сечение пров. с наконечником	0,25...4 мм ² (многожильного)			
Габариты изделия Д x В x Ш	57,8 x 46,9 x 6,2		65,4 x 46,9 x 6,2	
Количество точек подключения	2		4	
Номинальное напряжение	500 В			
Номинальный ток	20 А			
Момент затяжки	0,6...0,8 Нм			
Температура эксплуатации	-60°С ... +130°С			
Категория стойкости к горению	ПВ-0 (по ГОСТ 28157)			
Длина зачистки проводника	8...10 мм			
Количество шт. в упаковке	50		50	
Материал корпуса	Полиамид 66 (ПА 66)			
Сертификат соответствия	ТР ТС 004/2011			
Рекомендуемые аксессуары:				
Переключатель	ПС 2-6, ПС 3-6, ПС 4-6, ПС 5-6, ПС 10-6			
Втычные аксессуары	Р-КН / ПР-КН 2,5 (5x20) / ПР-КН 2,5 24 (5x20) / ПР-КН 2,5 250 (5x20)			
Тестовый штекер	ТШ-6			
Боковая крышка	Закрытый корпус		К-КНВ 2,5/4-4	
Разделительная пластина	Р-КНВ-У			
Торцевой стопор	СКЗ 35-5, СКВ 35			
DIN рейка	РМ-35/7,5/Н, РМ-35/7,5/П, РМ-35/15/П, РМ-35/15/Н			
Опора DIN рейки изолированная	ОРМ			
Держатель групповой маркировки	ДМГ 44Х7 (для СКВ 35), ДМР 60x10			
Маркировка:				
Пустая или с символами	ПМК 6/ПМК 6 ГОРИЗ 1-10...91-100/ПМК 6 ВЕРТ 1-10...91-100			
Для Электро Марк Лазер 1 / 3	МП-УМК 6			
Для принтеров "Феникс контакт"	УМК 6			

КНВ 6-2 Прходная клемма с винтовым типом подключения, 2-х контактная



Электрическая схема рис. 1



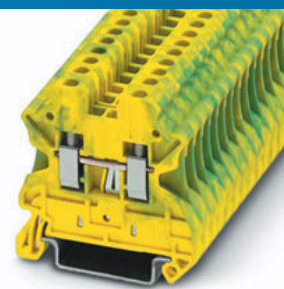
Электрическая схема рис. 2



Рис. 1



Рис. 2



Наименование	Артикул	Цвет	Артикул	Цвет
КНВ 6-2	11000020	Серый	11000022	Желто-зеленый
КНВ 6-2-С	11000021	Синий		
КНВ 6-2-РЕ				
КНВ 6-2-К	11000023	Красный		
КНВ 6-2-Ч	11000024	Черный		
КНВ 6-2-О	11000027	Оранжевый		
КНВ 6-2-Ж	11000028	Желтый		
КНВ 6-2-З	11000029	Зеленый		

Сечение пров. без наконечника	0,5...10 мм ² (одножильного)/0,5...10 мм ² (многожильного)			
Сечение пров. с наконечником	0,5...6 мм ² (многожильного)			
Габариты изделия Д x В x Ш	48 x 46,9 x 8,2			
Количество точек подключения	2			
Номинальное напряжение	1000 В			
Номинальный ток	41 А			
Момент затяжки	1,5...1,8 Нм			
Температура эксплуатации	-60°C ... +110°C			
Категория стойкости к горению	ПВ-0 (по ГОСТ 28157)			
Длина зачистки проводника	8...10 мм			
Количество шт. в упаковке	50	50		
Материал корпуса	Полиамид 66 (ПА 66)			
Исполнение	соответствует типу взрывозащиты Ex-e (ГОСТ 31610.7)			
Сертификат соответствия	ТР ТС 012/2011			

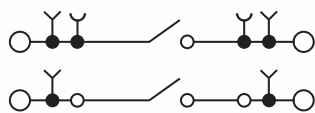
Рекомендуемые аксессуары:

Перемычка	ПС 2-8, ПС 3-8, ПС 4-8, ПС 5-8, ПС 10-8
Втычные аксессуары	не предусмотрено
Боковая крышка	К-КНВ 2,5/10-2
Разделительная пластина	Р-КНВ-У
Торцевой стопор	СКЗ 35-5, СКВ 35
DIN рейка	PM-35/7,5/Н, PM-35/7,5/П, PM-35/15/П, PM-35/15/Н
Опора DIN рейки изолированная	ОРМ
Держатель групповой маркировки	ДМГ 44Х7 (для СКВ 35), ДМР 60х10

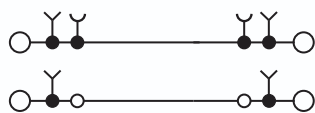
Маркировка:

Пустая или с символами	ПМК 8, ПМК 8 ВЕРТ 1-10...91-100/ ПМК 8 ГОРИЗ 1-10...91-100
Для Электро Марк Лазер 1 / 3	МП-УМК 8
Для принтеров "Феникс контакт"	УМК 8

КНИВ/КНИВП 6-2(-Т) Проходная клемма измерительная с винтовым типом подключения



Электрическая схема рис. 1



Электрическая схема рис. 2

МИНПРОМТОРГ
РОССИИ

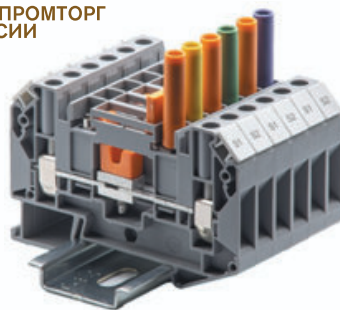


Рис. 1 с ползунковым размыкателем

МИНПРОМТОРГ
РОССИИ

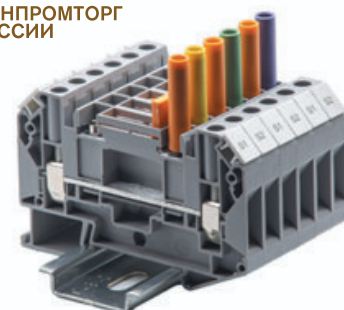


Рис. 2 без размыкателя с единым потенциалом

Наименование	Артикул	Исполнение	Артикул	Исполнение
КНИВ 6-2-Т с размыкателем	13100000	с изм. втулками		
КНИВ 6-2 с размыкателем	13100002	без изм. втулок		
КНИВП 6-2-Т без размыкателя			13100003	с изм. втулками
КНИВП 6-2 без размыкателя			13100004	без изм. втулок
КНИВ 6-2-ТЕ-Т с размыкателем (без пластиковой части)	13100019	с изм. втулками		
Сечение пров. без наконечника	0,5...10 мм ² (одножильного)/0,5...10 мм ² (многожильного)			
Сечение пров. с наконечником	0,5...6 мм ² (многожильного)			
Габариты изделия Д x В x Ш	80,3 x 49,4 x 8,2			
Количество точек подключения	2			
Номинальное напряжение	800 В			
Номинальный ток	41 А			
Момент затяжки	1,5...1,8 Нм			
Температура эксплуатации	-60°С ... +130°С			
Категория стойкости к горению	ПВ-0 (по ГОСТ 28157)			
Длина зачистки проводника	8...10 мм			
Количество шт. в упаковке	50		50	
Материал корпуса	Полиамид 66 (ПА 66)			
Сертификат соответствия	ТР ТС 004/2011, СТ-1			
Рекомендуемые аксессуары:				
Перемычка	ПС 2-8, ПС 3-8, ПС 4-8, ПС 5-8, ПС 10-8, СВР 6-Т *-8 (*-2, 3, 4, 10), СВ 6-Т *-8 (*-2, 3, 4, 10)			
Втычные аксессуары	не предусмотрено			
Боковая крышка	К-КНИВ 6-2			
Разделительная пластина	Р-КНИВ 6-2			
Торцевой стопор	СКЗ 35-5, СКВ 35			
DIN рейка	PM-35/7,5/Н, PM-35/7,5/П, PM-35/15/П, PM-35/15/Н			
Опора DIN рейки изолированная	ОРМ			
Держатель групповой маркировки	ДМГ 44Х7 (для СКВ 35), ДМР 60x10			
Маркировка:				
Пустая или с символами	ПМК 8, ПМК 8 ВЕРТ 1-10...91-100/ ПМК 8 ГОРИЗ 1-10...91-100			
Для Электро Марк Лазер 1 / 3	МП-УМК 8			
Для принтеров "Феникс контакт"	УМК 8			

КНВ 10-2 Прходная клемма с винтовым типом подключения, 2-х контактная


Электрическая схема рис. 1



Электрическая схема рис. 2

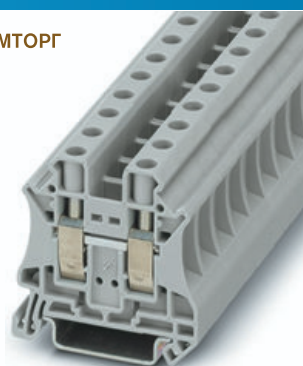


Рис. 1

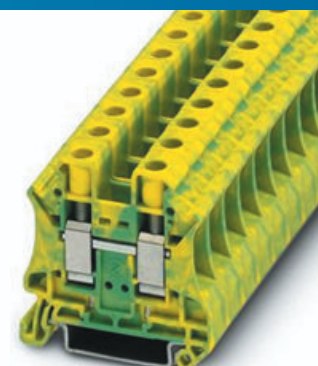


Рис. 2

Наименование	Артикул	Цвет	Артикул	Цвет
КНВ 10-2	11000030	Серый		
КНВ 10-2-С	11000031	Синий		
КНВ 10-2-РЕ			11000032	Желто-зеленый
Сечение пров. без наконечника	0,5...16 мм ² (одножильного)/0,5...16 мм ² (многожильного)			
Сечение пров. с наконечником	0,5...10 мм ² (многожильного)			
Габариты изделия Д x В x Ш	48 x 46,9 x 10,2			
Количество точек подключения	2			
Номинальное напряжение	1000 В			
Номинальный ток	57 А			
Момент затяжки	1,5...1,8 Нм			
Температура эксплуатации	-60°С ... +110°С			
Категория стойкости к горению	ПВ-0 (по ГОСТ 28157)			
Длина зачистки проводника	10...12 мм			
Количество шт. в упаковке	50		50	
Материал корпуса	Полиамид 66 (ПА 66)			
Исполнение	соответствует типу взрывозащиты Ex-e (ГОСТ 31610.7)			
Сертификат соответствия	ТР ТС 012/2011, СТ-1, РМРС			
Рекомендуемые аксессуары:				
Перемычка	ПС 2-10, ПС 5-10			
Втычные аксессуары	не предусмотрено			
Боковая крышка	К-КНВ 2,5/10-2			
Разделительная пластина	Р-КНВ-У			
Торцевой стопор	СКЗ 35-5, СКВ 35			
DIN рейка	PM-35/7,5/Н, PM-35/7,5/П, PM-35/15/П, PM-35/15/Н			
Опора DIN рейки изолированная	ОРМ			
Держатель групповой маркировки	ДМГ 44Х7 (для СКВ 35), ДМР 60х10			
Маркировка:				
Пустая или с символами	ПМК 10, ПМК 10 ВЕРТ 1-10...91-100/ ПМК 10 ГОРИЗ 1-10...91-100			
Для Электро Марк Лазер 1 / 3	МП-УМК 10			
Для принтеров "Феникс контакт"	- I -			

КНВ 16-2 Проходная клемма с винтовым типом подключения, 2-х контактная



Электрическая схема рис. 1



Электрическая схема рис. 2



Рис. 1

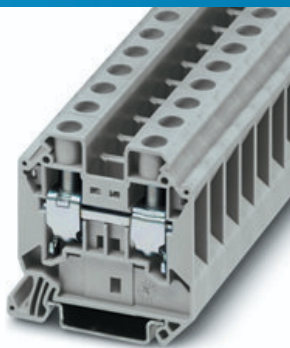


Рис. 2



Наименование	Артикул	Цвет	Артикул	Цвет
КНВ 16-2	11000040	Серый	11000042	Желто-зеленый
КНВ 16-2-C	11000041	Синий		
КНВ 16-2-PE				
Сечение пров. без наконечника	2,5...16 мм ² (одножильного)/2,5...16 мм ² (многожильного)			
Сечение пров. с наконечником	2,5...16 мм ² (многожильного)			
Габариты изделия Д x В x Ш	55,5 x 54,4 x 12,2			
Количество точек подключения	2			
Номинальное напряжение	1000 В			
Номинальный ток	76 А			
Момент затяжки	2,5...3 Нм			
Температура эксплуатации	-60°С ... +110°С			
Категория стойкости к горению	ПВ-0 (по ГОСТ 28157)			
Длина зачистки проводника	10...14 мм			
Количество шт. в упаковке	50		50	
Материал корпуса	Полиамид 66 (ПА 66)			
Исполнение	соответствует типу взрывозащиты Ex-e (ГОСТ 31610.7)			
Сертификат соответствия	ТР ТС 012/2011, РМРС			
Рекомендуемые аксессуары:				
Перемычка	ПС 2-12			
Втычные аксессуары	не предусмотрено			
Боковая крышка	К-КНВ 16-2			
Торцевой стопор	СКЗ 35-5, СКВ 35			
DIN рейка	PM-35/7,5/Н, PM-35/7,5/П, PM-35/15/П, PM-35/15/Н			
Опора DIN рейки изолированная	ОРМ			
Держатель групповой маркировки	ДМГ 44Х7 (для СКВ 35), ДМР 60х10			
Маркировка:				
Пустая или с символами	ПМК 10, ПМК 16 ВЕРТ 1-10...91-100/ ПМК 10 ГОРИЗ 1-10...91-100			
Для Электро Марк Лазер 1 / 3	МП-УМК 10			
Для принтеров "Феникс контакт"	- I -			

КНВ 35-2 Прходная клемма с винтовым типом подключения, 2-х контактная



Электрическая схема рис. 1



Электрическая схема рис. 2



Рис. 1



Рис. 2



Наименование	Артикул	Цвет	Артикул	Цвет
КНВ 35-2	11000050	Серый		
КНВ 35-2-С	11000051	Синий		
КНВ 35-2-РЕ			11000052	Желто-зеленый
Сечение пров. без наконечника	2,5...35 мм ² / 2,5...35 мм ²		2,5...35 мм ² / 2,5...35 мм ²	
Сечение пров. с наконечником	2,5... мм ²		2,5...35 мм ²	
Габариты изделия Д x В x Ш	63,2 x 65,1 x 16			
Количество точек подключения	2			
Номинальное напряжение	1000 В			
Номинальный ток	125 А			
Момент затяжки	3,2...3,7 Нм			
Температура эксплуатации	-60°С ... +110°С			
Категория стойкости к горению	ПВ-0 (по ГОСТ 28157)			
Длина зачистки проводника	10...18 мм			
Количество шт. в упаковке	12		12	
Материал корпуса	Полиамид 66 (ПА 66)			
Исполнение	соответствует типу взрывозащиты Ex-e (ГОСТ 31610.7)			
Сертификат соответствия	ТР ТС 012/2011, РМРС			
Рекомендуемые аксессуары:				
Перемычка	ПС 2-16			
Втычные аксессуары	не предусмотрено			
Боковая крышка	закрытый корпус			
Торцевой стопор	СКЗ 35-5, СКВ 35			
DIN рейка	PM-35/7,5/Н, PM-35/7,5/П, PM-35/15/П, PM-35/15/Н			
Опора DIN рейки изолированная	ОРМ			
Держатель групповой маркировки	ДМГ 44Х7 (для СКВ 35), ДМР 60х10			
Маркировка:				
Пустая или с символами	ПМК 10, ПМК 10 ВЕРТ 1-10...91-100/ ПМК 10 ГОРИЗ 1-10...91-100			
Для Электро Марк Лазер 1 / 3	МП-УМК 10			
Для принтеров "Феникс контакт"	- I -			

КНВ 50-2 Проходная клемма с винтовым типом подключения, 2-х контактная



Электрическая схема рис. 1



Электрическая схема рис. 2

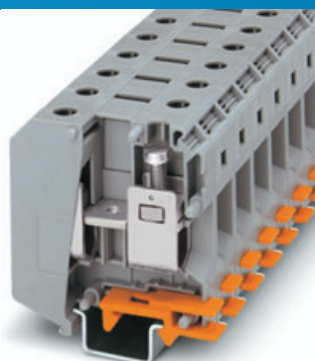


Рис. 1

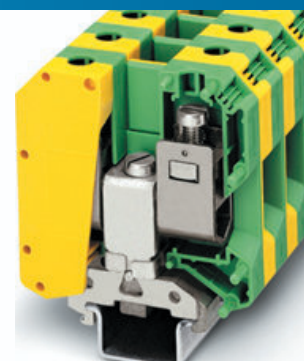


Рис. 2

Наименование	Артикул	Цвет	Артикул	Цвет
КНВ 50-2	11000200	Серый	11000212	Желто-зеленый
КНВ 50-2-C	11000201	Синий		
КНВ 50-2-PE				
Сечение пров. без наконечника	16...50 мм ² / 25...50 мм ²			
Сечение пров. с наконечником	25...50 мм ²			
Габариты изделия Д x В x Ш	78,1 x 77,25 x 20,4		71,7 x 76,5 x 20,6	
Количество точек подключения	2			
Номинальное напряжение	1000 В			
Номинальный ток	150 А			
Момент затяжки	6...8 Нм			
Температура эксплуатации	-40°С ... +110°С			
Категория стойкости к горению	ПВ-0 (по ГОСТ 28157)			
Длина зачистки проводника	24 мм			
Количество шт. в упаковке	10		10	
Материал корпуса	Полиамид 66 (ПА 66)			
Сертификат соответствия	ТР ТС 004/2011			
Рекомендуемые аксессуары:				
Переключатель	ПВ 2-20 / ПВ 3-20			
Втычные аксессуары	не предусмотрено			
Боковая крышка	Закрытый корпус			
Разделительная пластина	-			
Торцевой стопор	СКВ 35			
DIN рейка	PM-35/7,5/H, PM-35/7,5/П, PM-35/15/П, PM-35/15/H			
Опора DIN рейки изолированная	ОРМ			
Держатель групповой маркировки	ДМГ 44Х7 (для СКВ 35), ДМР 60х10			
Маркировка:				
Пустая или с символами	ПМК 10, ПМК 10 ВЕРТ 1-10...91-100/ ПМК 10 ГОРИЗ 1-10...91-100			
Для Электро Марк Лазер 1 / 3	МП-УМК 10			
Для принтеров "Феникс контакт"	- I -			

КНВ 70-2 Проходная клемма с винтовым типом подключения, 2-х контактная


Электрическая схема рис. 1

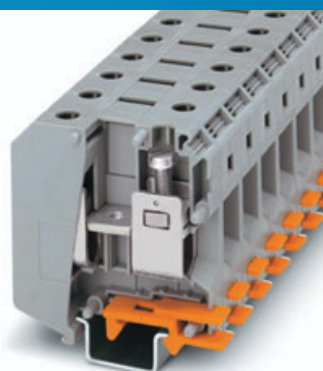
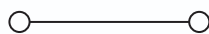


Рис. 1

Наименование	Артикул	Цвет	Артикул	Цвет
КНВ 70-2	11000210	Серый		
КНВ 70-2-С	11000211	Синий		
Сечение пров. без наконечника	25...70 мм ² (одножильного)/25...70 мм ² (многожильного)			
Сечение пров. с наконечником	25...70 мм ² (многожильного)			
Габариты изделия Д x В x Ш	76 x 77 x 22,5			
Количество точек подключения	2			
Номинальное напряжение	1000 В			
Номинальный ток	192 А			
Момент затяжки	6...12 Нм			
Температура эксплуатации	-40°С ... +110°С			
Категория стойкости к горению	ПВ-0 (по ГОСТ 28157)			
Длина зачистки проводника	24 мм			
Количество шт. в упаковке	6			
Материал корпуса	Полиамид 66 (ПА 66)			
Сертификат соответствия	ТР ТС 004/2011			
Рекомендуемые аксессуары:				
Перемычка	ПВ 2-22 / ПВ 3-22			
Втычные аксессуары	не предусмотрено			
Боковая крышка	Закрытый корпус			
Разделительная пластина	-I-			
Торцевой стопор	СКВ 35			
DIN рейка	PM-35/7,5/Н, PM-35/7,5/П, PM-35/15/П, PM-35/15/Н			
Опора DIN рейки изолированная	ОРМ			
Держатель групповой маркировки	ДМГ 44Х7 (для СКВ 35), ДМР 60х10			
Маркировка:				
Пустая или с символами	ПМК 10, ПМК 10 ВЕРТ 1-10...91-100/ ПМК 10 ГОРИЗ 1-10...91-100			
Для Электро Марк Лазер 1 / 3	МП-УМК 10			
Для принтеров "Феникс контакт"	- I -			

КНВ 95-2 Проходная клемма с винтовым типом подключения, 2-х контактная



Электрическая схема рис. 1



Электрическая схема рис. 2

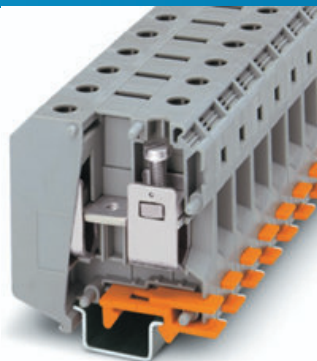


Рис. 1

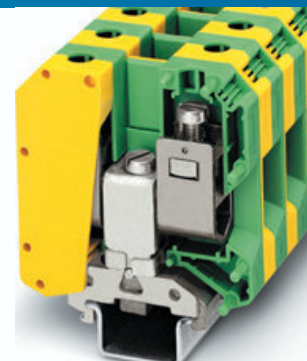
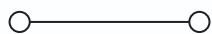


Рис. 2

Наименование	Артикул	Цвет	Артикул	Цвет
КНВ 95-2	11000202	Серый	11000213	Желто-зеленый
КНВ 95-2С	11000203	Синий		
КНВ 95-2-РЕ				
Сечение пров. без наконечника	25...95 мм ² (одножильного)/35...95 мм ² (многожильного)			
Сечение пров. с наконечником	35...95 мм ² (многожильного)			
Габариты изделия Д x В x Ш	91,5 x 90,5 x 25		83,8 x 91,1 x 25	
Количество точек подключения	2			
Номинальное напряжение	1000 В			
Номинальный ток	232 А			
Момент затяжки	15...20 Нм			
Температура эксплуатации	-40°С ... +110°С			
Категория стойкости к горению	ПВ-0 (по ГОСТ 28157)			
Длина зачистки проводника	33 мм			
Количество шт. в упаковке	5		5	
Материал корпуса	Полиамид 66 (ПА 66)			
Сертификат соответствия	ТР ТС 004/2011			
Рекомендуемые аксессуары:				
Переключатель	ПС 2-25 / ПС 3-25			
Вытяжные аксессуары	не предусмотрено			
Боковая крышка	Закрытый корпус			
Разделительная пластина	-			
Торцевой стопор	СКВ 35			
DIN рейка	PM-35/7,5/Н, PM-35/7,5/П, PM-35/15/П, PM-35/15/Н			
Опора DIN рейки изолированная	ОРМ			
Держатель групповой маркировки	ДМГ 44Х7 (для СКВ 35), ДМР 60х10			
Маркировка:				
Пустая или с символами	ПМК 10, ПМК 10 ВЕРТ 1-10...91-100/ ПМК 10 ГОРИЗ 1-10...91-100			
Для Электро Марк Лазер 1 / 3	МП-УМК 10			
Для принтеров "Феникс контакт"	- I -			

КНВ 150-2 Проходная клемма с винтовым типом подключения, 2-х контактная



Электрическая схема рис. 1



Электрическая схема рис. 2



Рис. 1

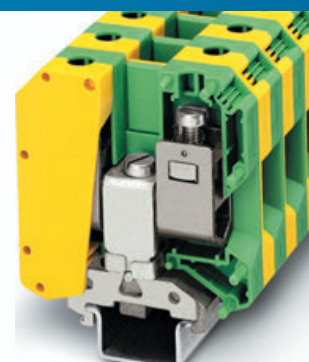
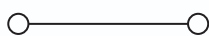


Рис. 2

Наименование	Артикул	Цвет	Артикул	Цвет
КНВ 150-2 КНВ 150-2-С КНВ 150-2-РЕ	11000204 11000205	Серый Синий	11000214	Желто-зеленый
Сечение пров. без наконечника	35...150 мм ² (одножильного)/50...150 мм ² (многожильного)			
Сечение пров. с наконечником	50...150 мм ² (многожильного)			
Габариты изделия Д x В x Ш	110,2 x 111 x 31			
Количество точек подключения	2			
Номинальное напряжение	1000 В			
Номинальный ток	309 А			
Момент затяжки	25...30 Нм			
Температура эксплуатации	-40°С ... +110°С			
Категория стойкости к горению	ПВ-0 (по ГОСТ 28157)			
Длина зачистки проводника	40 мм			
Количество шт. в упаковке	5		5	
Материал корпуса	Полиамид 66 (ПА 66)			
Сертификат соответствия	ТР ТС 004/2011			
Рекомендуемые аксессуары:				
Переключатель	ПС 2-31 / ПС 3-31			
Втычные аксессуары	не предусмотрено			
Боковая крышка	Закрытый корпус			
Разделительная пластина	-			
Торцевой стопор	СКВ 35			
DIN рейка	PM-35/7,5/Н, PM-35/7,5/П, PM-35/15/П, PM-35/15/Н			
Опора DIN рейки изолированная	ОРМ			
Держатель групповой маркировки	ДМГ 44Х7 (для СКВ 35), ДМР 60х10			
Маркировка:				
Пустая или с символами	ПМК 10, ПМК 10 ВЕРТ 1-10...91-100/ ПМК 10 ГОРИЗ 1-10...91-100			
Для Электро Марк Лазер 1 / 3	МП-УМК 10			
Для принтеров "Феникс контакт"	- I -			

КНВ 240-2 Проходная клемма с винтовым типом подключения, 2-х контактная



Электрическая схема рис. 1



Электрическая схема рис. 2

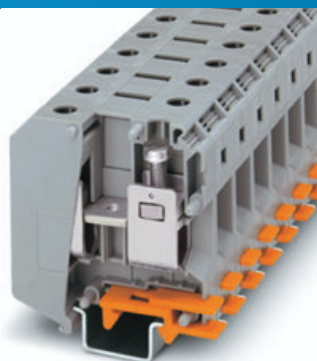


Рис. 1

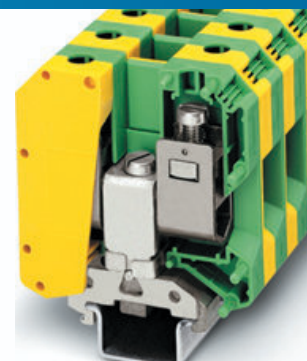
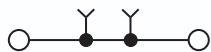


Рис. 2

Наименование	Артикул	Цвет	Артикул	Цвет
КНВ 240-2 КНВ 240-2-PE	11000206	Серый	11000215	Желто-зеленый
Сечение пров. без наконечника	70...240 мм ² (одножильного)/70...240 мм ² (многожильного)			
Сечение пров. с наконечником	70...185 мм ² (многожильного)			
Габариты изделия Д x В x Ш	110 x 125,5 x 36			
Количество точек подключения	2			
Номинальное напряжение	1000 В			
Номинальный ток	415 А			
Момент затяжки	25...30 Нм			
Температура эксплуатации	-40°С ... +110°С			
Категория стойкости к горению	ПВ-0 (по ГОСТ 28157)			
Длина зачистки проводника	40 мм			
Количество шт. в упаковке	5		5	
Материал корпуса	Полиамид 66 (ПА 66)			
Сертификат соответствия	ТР ТС 004/2011			
Рекомендуемые аксессуары:				
Переключатель	ПС 2-36 / ПС 3-36			
Вытяжные аксессуары	не предусмотрено			
Боковая крышка	Закрытый корпус			
Разделительная пластина	-			
Торцевой стопор	СКВ 35			
DIN рейка	PM-35/7,5/H, PM-35/7,5/П, PM-35/15/П, PM-35/15/H			
Опора DIN рейки изолированная	ОРМ			
Держатель групповой маркировки	ДМГ 44Х7 (для СКВ 35), ДМР 60x10			
Маркировка:				
Пустая или с символами	ПМК 10, ПМК 10 ВЕРТ 1-10...91-100/ ПМК 10 ГОРИЗ 1-10...91-100			
Для Электро Марк Лазер 1 / 3	МП-УМК 10			
Для принтеров "Феникс контакт"	- I -			

КНЗ – Клеммы Наборные Зажимные

КНЗ 1,5-2 Проходная клемма с пружинным типом подключения, 2-х контактная



Электрическая схема рис. 1



Электрическая схема рис. 2



Рис. 1

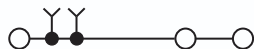


Рис. 2



Наименование	Артикул	Цвет	Артикул	Цвет
КНЗ 1,5-2	10000000	Серый		
КНЗ 1,5-2-С	10000001	Синий		
КНЗ 1,5-2-РЕ			10000002	Желто-зеленый
КНЗ 1,5-2-К	10000003	Красный		
КНЗ 1,5-2-Ч	10000004	Черный		
КНЗ 1,5-2-О	10000007	Оранжевый		
КНЗ 1,5-2-Ж	10000008	Желтый		
КНЗ 1,5-2-З	10000009	Зеленый		
Сечение пров. без наконечника	0,2...1,5 мм ² (одножильного) / 0,25...1,5 мм ² (многожильного)			
Сечение пров. с наконечником	0,25...1,5 мм ² (многожильного)			
Габариты изделия Д x В x Ш	48,6 x 35,3 x 4,2			
Количество точек подключения	2			
Номинальное напряжение	500 В			
Номинальный ток	17,5 А			
Температура эксплуатации	-60°С ... +110°С			
Категория стойкости к горению	ПВ-0 (по ГОСТ 28157)			
Длина зачистки проводника	8...10 мм			
Количество шт. в упаковке	50		50	
Материал корпуса	Полиамид 66 (ПА 66)			
Исполнение	соответствует типу взрывозащиты Ex-e (ГОСТ 31610.7)			
Сертификат соответствия	ТР ТС 012/2011, СТ-1, РМРС			
Рекомендуемые аксессуары:				
Переключатель	ПС 2-4			
Втычные аксессуары	не предусмотрено			
Боковая крышка	К-КНЗ 2,5-2			
Разделительная пластина	Р-КНЗ 4-2			
Торцевой стопор	СКЗ 35-5, СКВ 35			
DIN рейка	РМ-35/7,5/Н, РМ-35/7,5/П, РМ-35/15/П, РМ-35/15/Н			
Опора DIN рейки изолированная	ОРМ			
Держатель групповой маркировки	ДМГ 44Х7 (для СКВ 35), ДМР 60х10			
Маркировка:				
Пустая или с символами	ПМК 4 / ПМКП 4, ВЕРТ 1-10 ... (91-100) / ПМК 4, ГОРИЗ 1-10 ... (91-100)			
Для Электро Марк Лазер 1 / 3	МП-УМК 4; МП-УМКП 4			
Для принтеров "Феникс контакт"	УМК 4			

КНЗ 1,5-3 (В) Прходная клемма с пружинным типом подключения, 3-х контактная



Электрическая схема рис. 1



Электрическая схема рис. 2



Рис. 1

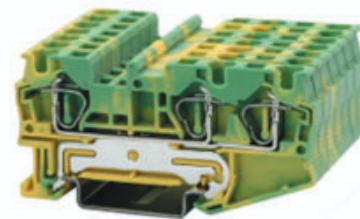


Рис. 2

Наименование	Артикул	Цвет	Артикул	Цвет
КНЗ 1,5-3 (В)	10000070	Серый		
КНЗ 1,5-3-С (В)	10000071	Синий		
КНЗ 1,5-3-РЕ (В)			10000072	Желто-зеленый
Сечение пров. без наконечника	0,14...1,5 мм ² / 0,14...1,5 мм ²			
Сечение пров. с наконечником	0,25...1,5 мм ²			
Габариты изделия Д x В x Ш	60,4 x 35,3 x 4,2			
Количество точек подключения	3			
Номинальное напряжение	500 В			
Номинальный ток	17,5 А			
Температура эксплуатации	-40 до +110			
Категория стойкости к горению	ПВ-0 (по ГОСТ 28157)			
Длина зачистки проводника	10 мм			
Количество шт. в упаковке	105		105	
Материал корпуса	Полиамид 66 (ПА 66)			
Сертификат соответствия	ТР ТС 004/2011			
Рекомендуемые аксессуары:				
Перемычка	ПС 2-4			
Втычные аксессуары	не предусмотрено			
Боковая крышка	К-КНЗ 1,5-3			
Разделительная пластина	Р-КНЗ 4-3			
Торцевой стопор	СКЗ 35-5, СКВ 35			
DIN рейка	PM-35/7,5/Н, PM-35/7,5/П, PM-35/15/П, PM-35/15/Н			
Опора DIN рейки изолированная	ОРМ			
Держатель групповой маркировки	ДМГ 44Х7 (для СКВ 35), ДМР 60х10			
Маркировка:				
Пустая или с символами	ПМК 4 / ПМКП 4, ВЕРТ 1-10 ...(91-100)/ ПМК 4, ГОРИЗ 1-10 ...(91-100)			
для Электро Марк Лазер 1 / 3	МП-УМК 4; МП-УМКП 4			
Для принтеров "Феникс контакт"	УМК 4			

КНЗ 1,5-4 (В) Пропордная клемма с пружинным типом подключения, 4-х контактная


Электрическая схема рис. 1

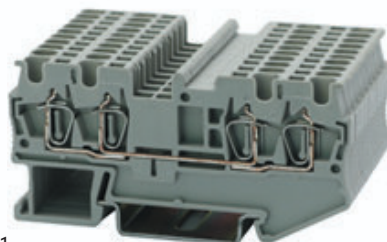


Рис. 1

Наименование	Артикул	Цвет	Артикул	Цвет
КНЗ 1,5-4 (В)	10000130	Серый		
КНЗ 1,5-4С (В)	10000131	Синий		
Сечение пров. без наконечника	0,14...1,5 мм ² (одножильного) / 0,14...1,5 мм ² (многожильного)			
Сечение пров. с наконечником	0,25...1,5 мм ² (многожильного)			
Габариты изделия Д x В x Ш	72,2 x 35,3 x 4,2			
Количество точек подключения	4			
Номинальное напряжение	500 В			
Номинальный ток	17,5 А			
Температура эксплуатации	-40°С ... +110°С			
Категория стойкости к горению	ПВ-0 (по ГОСТ 28157)			
Длина зачистки проводника	10 мм			
Количество шт. в упаковке	85			
Материал корпуса	Полиамид 66 (ПА 66)			
Сертификат соответствия	ТР ТС 004/2011			
Рекомендуемые аксессуары:				
Перемычка	ПС 2-4			
Втычные аксессуары	не предусмотрено			
Боковая крышка	К-КНЗ 1,5-4			
Разделительная пластина	Р-КНЗ 4-4			
Торцевой стопор	СКЗ 35-5, СКВ 35			
DIN рейка	PM-35/7,5/Н, PM-35/7,5/П, PM-35/15/П, PM-35/15/Н			
Опора DIN рейки изолированная	ОРМ			
Держатель групповой маркировки	ДМГ 44Х7 (для СКВ 35), ДМР 60x10			
Пустая или с символами	ПМК 4 / ПМКП 4, ВЕРТ 1-10 ... (91-100) / ПМК 4, ГОРИЗ 1-10 ... (91-100)			
для Электро Марк Лазер 1 / 3	МП-УМК 4; МП-УМКП 4			
Для принтеров "Феникс контакт"	УМК 4			

КНЗ 2,5-2 Проходная клемма с пружинным типом подключения, 2-х контактная



Электрическая схема рис. 1



Электрическая схема рис. 2



Рис. 1



Рис. 2

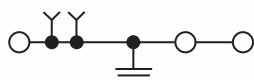


Наименование	Артикул	Цвет	Артикул	Цвет
КНЗ 2,5-2	10000010	Серый	10000012	Желто-зеленый
КНЗ 2,5-2-С	10000011	Синий		
КНЗ 2,5-2-РЕ	10000013	Красный		
КНЗ 2,5-2-К	10000014	Черный		
КНЗ 2,5-2-Ч	10000017	Оранжевый		
КНЗ 2,5-2-О	10000018	Желтый		
КНЗ 2,5-2-Ж	10000019	Зеленый		
Сечение пров. без наконечника	0,2...4 мм ² (одножильного)/0,25...2,5 мм ² (многожильного)			
Сечение пров. с наконечником	0,25...2,5 мм ² (многожильного)			
Габариты изделия Д x В x Ш	48,6 x 35,3 x 5,2			
Количество точек подключения	2			
Номинальное напряжение	800 В			
Номинальный ток	24 А			
Температура эксплуатации	-60°С ... +110°С			
Категория стойкости к горению	ПВ-0 (по ГОСТ 28157)			
Длина зачистки проводника	8...10 мм			
Количество шт. в упаковке	100		50	
Материал корпуса	Полиамид 66 (ПА 66)			
Исполнение	соответствует типу взрывозащиты Ex-e (ГОСТ 31610.7)			
Сертификат соответствия	ТР ТС 012/2011, СТ-1, РМРС			
Рекомендуемые аксессуары:				
Переключатель	ПС 2-5, ПС 3-5, ПС 4-5, ПС 5-5, ПС 10-5			
Тестовый штекер	ТШ-5			
Боковая крышка	К-КНЗ 2,5-2			
Разделительная пластина	Р-КНЗ 4-2			
Торцевой стопор	СКЗ 35-5, СКВ 35			
DIN рейка	РМ-35/7,5/Н, РМ-35/7,5/П, РМ-35/15/П, РМ-35/15/Н			
Опора DIN рейки изолированная	ОРМ			
Держатель групповой маркировки	ДМГ 44Х7 (для СКВ 35), ДМР 60х10			
Маркировка:				
Пустая или с символами	ПМК 5 / ПМКП 5, ВЕРТ 1-10 ... (91-100) / ПМК 5, ГОРИЗ 1-10 ... (91-100)			
Для Электро Марк Лазер 1 / 3	МП-УМК 5; МП-УМКП 5			
Для принтеров "Феникс контакт"	УМК 5			

КНЗ 2,5-3 Проходная клемма с пружинным типом подключения, 3-х контактная



Электрическая схема рис. 1



Электрическая схема рис. 2

МИНПРОМТОРГ
РОССИИ



Рис. 1



Рис. 2

Наименование	Артикул	Цвет	Артикул	Цвет
КНЗ 2,5-3	10000080	Серый	10000082	Желто-зеленый
КНЗ 2,5-3-С	10000081	Синий		
КНЗ 2,5-3-РЕ				
КНЗ 2,5-3-К	10000083	Красный		
КНЗ 2,5-3-Ч	10000084	Черный		
КНЗ 2,5-3-О	10000087	Оранжевый		
КНЗ 2,5-3-Ж	10000088	Желтый		
КНЗ 2,5-3-З	10000089	Зеленый		

Сечение пров. без наконечника	[мм ²]	0,2...4 мм ² (одножильного)/0,25...2,5 мм ² (многожильного)		
Сечение пров. с наконечником	[мм ²]	0,25...2,5 мм ² (многожильного)		
Габариты изделия Д x В x Ш	[мм]	60,4 x 35,3 x 5,2		
Количество точек подключения	[мм ²]	3		
Номинальное напряжение	[В]	800 В		
Номинальный ток	[А]	24 А		
Температура эксплуатации	[°С]	-60°С ... +110°С		
Категория стойкости к горению		ПВ-0 (по ГОСТ 28157)		
Длина зачистки проводника	[мм]	8...10 мм		
Количество шт. в упаковке		100	50	
Материал корпуса		Полиамид 66 (ПА 66)		
Исполнение		соответствует типу взрывозащиты Ex-e (ГОСТ 31610.7)		
Сертификат соответствия		ТР ТС 012/2011, СТ-1, РМРС		

Рекомендуемые аксессуары:

Переключатель	ПС 2-5, ПС 3-5, ПС 4-5, ПС 5-5, ПС 10-5
Втычные аксессуары	ТШ-5
Боковая крышка	К-КНЗ 2,5-3
Разделительная пластина	Р-КНЗ 4-3
Торцевой стопор	СКЗ 35-5, СКВ 35
DIN рейка	PM-35/7,5/Н, PM-35/7,5/П, PM-35/15/П, PM-35/15/Н
Опора DIN рейки изолированная	ОРМ
Держатель групповой маркир.	ДМГ 44Х7 (для СКВ 35), ДМР 60х10

Маркировка:

Пустая или с символами	ПМК 5 / ПМКП 5, ВЕРТ 1-10 ... (91-100) / ПМК 5, ГОРИЗ 1-10 ... (91-100)
Для Электро Марк Лазер 1 / 3	МП-УМК 5; МП-УМКП 5
Для принтеров "Феникс контакт"	УМК 5

КНЗ 2,5-4 Проходная клемма с пружинным типом подключения, 4-х контактная



Электрическая схема рис. 1



Электрическая схема рис. 2



Рис. 1

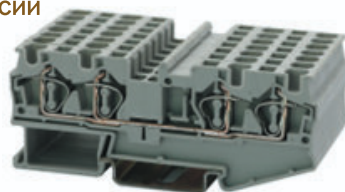
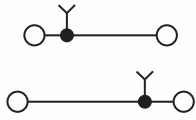


Рис. 2

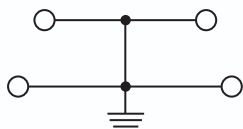


Наименование	Артикул	Цвет	Артикул	Цвет
КНЗ2,5-4	10000140	Серый	10000142	Желто-зеленый
КНЗ2,5-4С	10000141	Синий		
КНЗ2,5-4РЕ				
КНЗ2,5-4К	10000143	Красный		
КНЗ2,5-4Ч	10000144	Черный		
КНЗ2,5-4О	10000147	Оранжевый		
КНЗ2,5-4Ж	10000148	Желтый		
КНЗ2,5-4З	10000149	Зеленый		
Сечение пров. без наконечника	[мм ²]	0,2...4 мм ² (одножильного)/0,25...2,5 мм ² (многожильного)		
Сечение пров. с наконечником	[мм ²]	0,25...2,5 мм ² (многожильного)		
Габариты изделия Д x В x Ш	[мм]	72,2 x 35,3 x 5,2		
Количество точек подключения	[мм ²]	4		
Номинальное напряжение	[В]	800 В		
Номинальный ток	[А]	24 А		
Температура эксплуатации	[°С]	-60°С ... +110°С		
Категория стойкости к горению		ПВ-0 (по ГОСТ 28157)		
Длина зачистки проводника	[мм]	8...10 мм		
Количество шт. в упаковке		100	50	
Материал корпуса		Полиамид 66 (ПА 66)		
Исполнение		соответствует типу взрывозащиты Ex-e (ГОСТ 31610.7)		
Сертификат соответствия		ТР ТС 012/2011, СТ-1, РМРС		
Рекомендуемые аксессуары:				
Переключатель	ПС 2-5, ПС 3-5, ПС 4-5, ПС 5-5, ПС 10-5			
Вытяжные аксессуары	ТШ-5			
Боковая крышка	К-КНЗ 2,5-4			
Разделительная пластина	Р-КНЗ 4-4			
Торцевой стопор	СКЗ 35-5, СКВ 35			
DIN рейка	РМ-35/7,5/Н, РМ-35/7,5/П, РМ-35/15/П, РМ-35/15/Н			
Опора DIN рейки изолированная	ОРМ			
Держатель групповой маркировки	ДМГ 44Х7 (для СКВ 35), ДМР 60х10			
Маркировка:				
Пустая или с символами	ПМК 5 / ПМКП 5, ВЕРТ 1-10 ...(91-100)/ ПМК 5, ГОРИЗ 1-10 ...(91-100)			
Для Электро Марк Лазер 1 / 3	МП-УМК 5; МП-УМКП 5			
Для принтеров "Феникс контакт"	УМК 5			

КНЗ 2,5-2У Двухуровневая клемма с пружинным типом подключения, 2-уровня, 4-контакта



Электрическая схема рис. 1



Электрическая схема рис. 2



Рис. 1

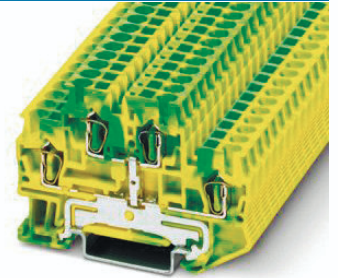


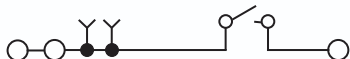
Рис. 2

Наименование	Артикул	Цвет	Артикул	Цвет
КНЗ 2,5-2У	10100010	Серый	10100012	Желто-зеленый
КНЗ 2,5-2У-С	10100011	Синий		
КНЗ 2,5-2У-РЕ				
Сечение пров. без наконечника	0,2...4 мм ² (одножильного)/0,25...2,5 мм ² (многожильного)			
Сечение пров. с наконечником	0,25...2,5 мм ² (многожильного)			
Габариты изделия Д x В x Ш	67,6 x 45,9 x 5,2			
Количество точек подключения	4			
Количество уровней	2			
Номинальное напряжение	500 В			
Номинальный ток	22 А			
Температура эксплуатации	-60°С ... +110°С			
Категория стойкости к горению	ПВ-0 (по ГОСТ 28157)			
Длина зачистки проводника	8...10 мм			
Количество шт. в упаковке	100		50	
Материал корпуса	Полиамид 66 (ПА 66)			
Исполнение	соответствует типу взрывозащиты Ex-e (ГОСТ 31610.7)			
Сертификат соответствия	ТР ТС 012/2011, СТ-1, РМРС			
Рекомендуемые аксессуары:				
Переключатель	ПС 2-5, ПС 3-5, ПС 4-5, ПС 5-5, ПС 10-5			
Тестовый штекер	ТШ-5			
Боковая крышка	К-КНЗ 2,5-2У			
Разделительная пластина	Р-КНЗ 4-2У			
Торцевой стопор	СКЗ 35-5, СКВ 35			
DIN рейка	РМ-35/7,5/Н, РМ-35/7,5/П, РМ-35/15/П, РМ-35/15/Н			
Опора DIN рейки изолированная	ОРМ			
Держатель групповой маркировки	ДМГ 44Х7 (для СКВ 35), ДМР 60х10, ДМТ 2-5/6 (в клемму)			
Маркировка:				
Пустая или с символами	ПМК 5 / ПМКП 5, ВЕРТ 1-10 ...(91-100)/ ПМК 5, ГОРИЗ 1-10 ...(91-100)			
Для Электро Марк Лазер 1/3	МП-УМК 5; МП-УМКП 5			
Для принтеров "Феникс контакт"	УМК 5			

КНЗ 2,5-2-РЗМ / КНЗ 2,5-3-РЗМ Размыкательная клемма с пружинным типом подключения



Электрическая схема рис. 1



Электрическая схема рис. 2

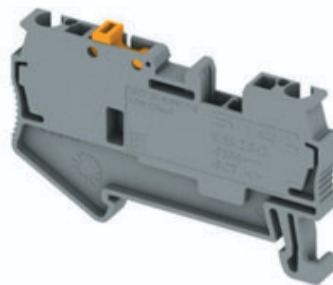


Рис. 1 2-х контактная с ножевым размыкателем

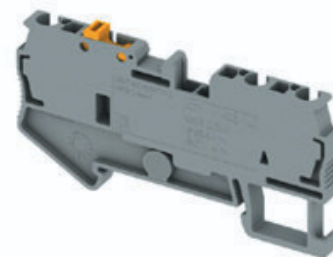


Рис. 2 3-х контактная с ножевым размыкателем

Наименование	Артикул	Цвет	Артикул	Цвет
КНЗ 2,5-2-РЗМ	10200002	Серый		
КНЗ 2,5-2-РЗМ-С	10200003	Синий		
КНЗ 2,5-3-РЗМ			10200012	Серый
КНЗ 2,5-3-РЗМ-С			10200013	Синий

Сечение пров. без наконечника	0,2...4 мм ² (одножильного)/0,25...2,5 мм ² (многожильного)	
Сечение пров. с наконечником	0,25...2,5 мм ² (многожильного)	
Габариты изделия Д x В x Ш	60,4 x 36,9 x 5,2	72,2 x 36,9 x 5,2
Количество точек подключения	2	3
Номинальное напряжение	400 В	
Номинальный ток	20 А	
Температура эксплуатации	-60°С ... +130°С	
Категория стойкости к горению	ПВ-0 (по ГОСТ 28157)	
Длина зачистки проводника	8...10 мм	
Количество шт. в упаковке	50	50
Материал корпуса	Полиамид 66 (ПА 66)	
Сертификат соответствия	ТР ТС 004/2011	

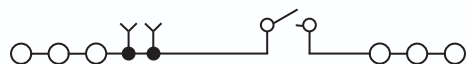
Рекомендуемые аксессуары:

Переключатель	ПС 2-5, ПС 3-5, ПС 4-5, ПС 5-5, ПС 10-5	
Втычные аксессуары	не предусмотрено	
Тестовый штекер	ТШ-5	
Боковая крышка	К-КНЗ 2,5-3	К-КНЗ 2,5-4
Разделительная пластина	Р-КНЗ 4-3	Р-КНЗ 4-4
Торцевой стопор	СКЗ 35-5, СКВ 35	
DIN рейка	РМ-35/7,5/Н, РМ-35/7,5/П, РМ-35/15/П, РМ-35/15/Н	
Опора DIN рейки изолированная	ОРМ	
Держатель групповой маркир.	ДМГ 44Х7 (для СКВ 35), ДМР 60х10	

Маркировка:

Пустая или с символами	ПМК 5 / ПМКП 5, ВЕРТ 1-10 ...(91-100)/ ПМК 5, ГОРИЗ 1-10 ...(91-100)
Для Электро Марк Лазер 1 / 3	МП-УМК 5; МП-УМКП 5
Для принтеров "Феникс контакт"	УМК 5

КНЗ 2,5-4-РЗМ / КНЗ 2,5-4-ВСТ Размыкательная клемма с пружинным типом подключения



Электрическая схема рис. 1



Электрическая схема рис. 2

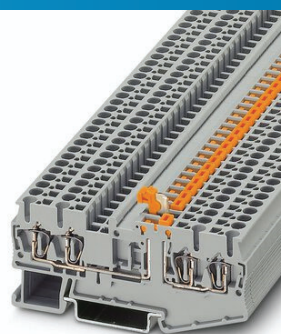


Рис. 1 4 контакта с ножевым размыкателем

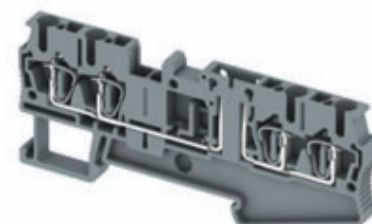
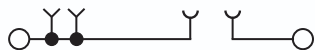


Рис. 2 4 контакта с разрывом цепи

Наименование	Артикул	Цвет	Артикул	Цвет
КНЗ 2,5-4РЗМ-С	10200023	Синий	10200021 10200020	Синий Серый
КНЗ 2,5-4РЗМ	10200022	Серый		
КНЗ 2,5-4ВСТ-С				
КНЗ 2,5-4ВСТ				
Сечение пров. без наконечника	0,2...4 мм ² (одножильного)/0,25...2,5 мм ² (многожильного)			
Сечение пров. с наконечником	0,25...2,5 мм ² (многожильного)			
Габариты изделия Д x В x Ш	84 x 36,9 x 5,2		84 x 36,5 x 5,2	
Количество точек подключения	4		4	
Номинальное напряжение	400 В			
Номинальный ток	20 А			
Температура эксплуатации	-60°С ... +130°С			
Категория стойкости к горению	ПВ-0 (по ГОСТ 28157)			
Длина зачистки проводника	8...10 мм			
Количество шт. в упаковке	50		50	
Материал корпуса	Полиамид 66 (ПА 66)			
Сертификат соответствия	ТР ТС 004/2011			
Рекомендуемые аксессуары:				
Переключатель	ПС 2-5, ПС 3-5, ПС 4-5, ПС 5-5, ПС 10-5			
Втычные аксессуары	ПР-КН 2,5 (5x20), ПР-КН 2,5 24 (5x20), ПР-КН 2,5 250 (5x20)			
Тестовый штекер	ТШ-5			
Боковая крышка	К-КНЗ 2,5-4-ВСТ		К-КНЗ 2,5-4-ВСТ	
Разделительная пластина	Р-КНЗ 4-4		Р-КНЗ 4-4	
Торцевой стопор	СКЗ 35-5, СКВ 35			
DIN рейка	РМ-35/7,5/Н, РМ-35/7,5/П, РМ-35/15/П, РМ-35/15/Н			
Опора DIN рейки изолированная	ОРМ			
Держатель групповой маркировки	ДМГ 44Х7 (для СКВ 35), ДМР 60x10			
Маркировка:				
Пустая или с символами	ПМК 5 / ПМКП 5, ВЕРТ 1-10 ... (91-100)/ ПМК 5, ГОРИЗ 1-10 ... (91-100)			
Для Электро Марк Лазер 1 / 3	МП-УМК 5; МП-УМКП 5			
Для принтеров "Феникс контакт"	УМК 5			

КНЗ 2,5-2 / КНЗ 2,5-2-ВСТ Размыкательная клемма с пружинным типом подключения



Электрическая схема рис. 1



Электрическая схема рис. 2

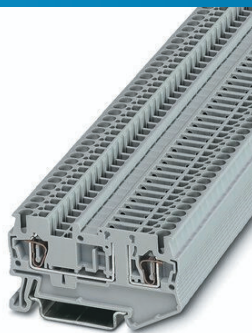


Рис. 1

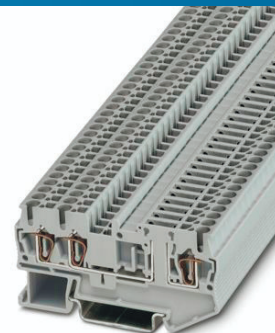
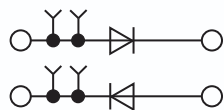


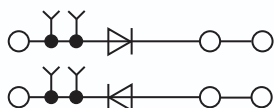
Рис. 2

Наименование	Артикул	Цвет	Артикул	Цвет
КНЗ2,5-2-ВСТ	10200000	Серый		
КНЗ2,5-2-ВСТ-С	10200001	Синий		
КНЗ2,5-3-ВСТ			10200010	Серый
КНЗ2,5-3-ВСТ-С			10200011	Синий
Сечение пров. без наконечника	0,2...4 мм ² (одножильного)/0,25...2,5 мм ² (многожильного)			
Сечение пров. с наконечником	0,25...2,5 мм ² (многожильного)			
Габариты изделия Д x В x Ш	60,4 x 35,3 x 5,2		72,2 x 35,3 x 5,2	
Количество точек подключения	2		3	
Номинальное напряжение	400 В			
Номинальный ток	20 А			
Температура эксплуатации	-60°С ... +130°С			
Категория стойкости к горению	ПВ-0 (по ГОСТ 28157)			
Длина зачистки проводника	8...10 мм			
Количество шт. в упаковке	50		50	
Материал корпуса	Полиамид 66 (ПА 66)			
Сертификат соответствия	ТР ТС 004/2011			
Рекомендуемые аксессуары:				
Переключатель	ПС 2-5, ПС 3-5, ПС 4-5, ПС 5-5, ПС 10-5			
Втычные аксессуары	ПР-КН 2,5(5x20) / ПР-КН 2,5 24(5x20) / ПР-КН 2,5 250(5x20) / Р-КН			
Тестовый штекер	ТШ-5			
Боковая крышка	К-КНЗ 2,5-3		К-КНЗ 2,5-4-ВСТ	
Разделительная пластина	Р-КНЗ 4-3		Р-КНЗ 4-4	
Торцевой стопор	СКЗ 35-5, СКВ 35			
DIN рейка	РМ-35/7,5/Н, РМ-35/7,5/П, РМ-35/15/П, РМ-35/15/Н			
Опора DIN рейки изолированная	ОРМ			
Держатель групповой маркировки	ДМГ 44Х7 (для СКВ 35), ДМР 60x10			
Маркировка:				
Пустая или с символами	ПМК 5 / ПМКП 5, ВЕРТ 1-10 ...(91-100)/ ПМК 5, ГОРИЗ 1-10 ...(91-100)			
Для Электро Марк Лазер 1/3	МП-УМК 5; МП-УМКП 5			
Для принтеров "Феникс контакт"	УМК 5			

КНЗ 2,5-2-Д... / КНЗ 2,5-3-Д... Функциональная клемма с пружинным типом подключения



Электрическая схема рис. 1



Электрическая схема рис. 2

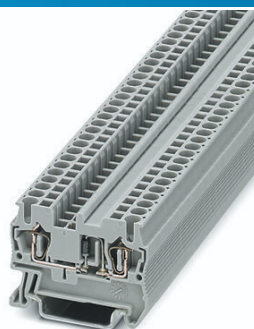


Рис. 1

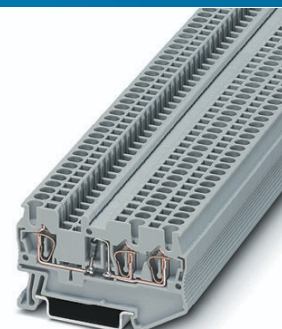
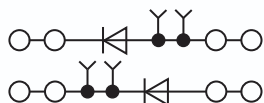


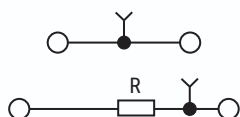
Рис. 2

Наименование / проводимость	Артикул	Цвет	Артикул	Цвет
КНЗ 2,5-2-Д/ЛП слева направо	10200080	Серый		
КНЗ 2,5-2-Д/ПЛ справа налево	10200081	Серый		
КНЗ 2,5-3-Д/ЛП слева направо			10200082	Серый
КНЗ 2,5-3-Д/ПЛ справа налево			10200083	Серый
Сечение пров. без наконечника	0,2...4 мм ² (одножильного)/0,25...2,5 мм ² (многожильного)			
Сечение пров. с наконечником	0,25...2,5 мм ² (многожильного)			
Габариты изделия Д x В x Ш	48,6 x 35,3 x 5,2		60,4 x 35,3 x 5,2	
Количество точек подключения	2		3	
Номинальное напряжение	800 В			
Номинальный ток	0,5 А при использовании диода 1N 4007-13			
Температура эксплуатации	-60°C ... +130°C			
Категория стойкости к горению	ПВ-0 (по ГОСТ 28157)			
Длина зачистки проводника	8...10 мм			
Количество шт. в упаковке	50		50	
Материал корпуса	Полиамид 66 (ПА 66)			
Сертификат соответствия	ТР ТС 004/2011			
Рекомендуемые аксессуары:				
Перемычка	ПС 2-5, ПС 3-5, ПС 4-5, ПС 5-5, ПС 10-5			
Тестовый штекер	ТШ-5			
Боковая крышка	К-КНЗ 2,5-2		К-КНЗ 2,5-3	
Разделительная пластина	Р-КНЗ 4-2		Р-КНЗ 4-3	
Торцевой стопор	СКЗ 35-5, СКВ 35			
DIN рейка	PM-35/7,5/Н, PM-35/7,5/П, PM-35/15/П, PM-35/15/Н			
Опора DIN рейки изолированная	ОРМ			
Держатель групповой маркир.	ДМГ 44Х7 (для СКВ 35), ДМР 60х10			
Маркировка:				
Пустая или с символами	ПМК 5 / ПМКП 5, ВЕРТ 1-10 ... (91-100) / ПМК 5, ГОРИЗ 1-10 ... (91-100)			
Для Электро Марк Лазер 1 / 3	МП-УМК 5; МП-УМКП 5			
Для принтеров "Феникс контакт"	УМК 5			

КНЗ 2,5-4-Д... / КНЗ 2,5-3-Д... Функциональная клемма с пружинным типом подключения



Электрическая схема рис. 1



Электрическая схема рис. 2

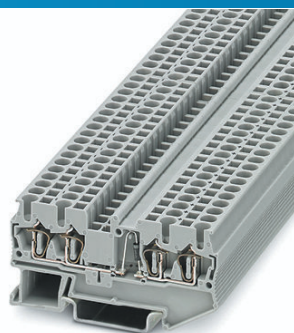


Рис. 1

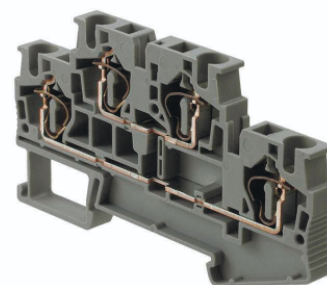
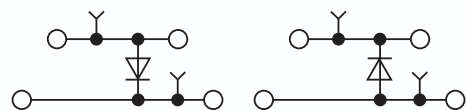


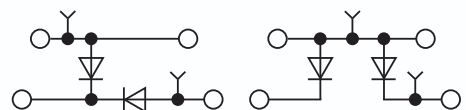
Рис. 2

Наименование / проводимость	Артикул	Цвет	Артикул	Цвет
КНЗ 2,5-4-Д/ЛП слева направо	10200084	Серый		
КНЗ 2,5-4-Д/ПЛ справа налево	10200085	Серый		
КНЗ 2,5-2У-Р/Н 1,5К			10200077	Серый
КНЗ 2,5-2У-Р/Н 2К резистор 2кОм			10200078	Серый
Сечение пров. без наконечника	0,2...4 мм ² (одножильного)/0,25...2,5 мм ² (многожильного)			
Сечение пров. с наконечником	0,25...2,5 мм ² (многожильного)			
Габариты изделия Д x В x Ш	72,2 x 35,3 x 5,2		67,6 x 45,9 x 5,2	
Количество точек подключения	4			
Номинальное напряжение	800 В			
Номинальный ток	0,5 А		0,016 А	
Номинальное сопротивление			2000 Ом	
Температура эксплуатации	-60°С ... +130°С			
Категория стойкости к горению	ПВ-0 (по ГОСТ 28157)			
Длина зачистки проводника	8...10 мм			
Количество шт. в упаковке	50		50	
Материал корпуса	Полиамид 66 (ПА 66)			
Сертификат соответствия	ТР ТС 004/2011			
Рекомендуемые аксессуары:				
Перемычка	ПС 2-5, ПС 3-5, ПС 4-5, ПС 5-5, ПС 10-5			
Тестовый штекер	ТШ-5			
Боковая крышка	К-КНЗ 2,5-4		К-КНЗ 2,5-2У	
Разделительная пластина	Р-КНЗ 4-4		Р-КНЗ 4-2У	
Торцевой стопор	СКЗ 35-5, СКВ 35			
DIN рейка	PM-35/7,5/Н, PM-35/7,5/П, PM-35/15/П, PM-35/15/Н			
Опора DIN рейки изолированная	ОРМ			
Держатель групповой маркир.	ДМГ 44Х7 (для СКВ 35), ДМР 60х10, ДМТ 2-5/6 в клемму			
Маркировка:				
Пустая или с символами	ПМК 5 / ПМКП 5, ВЕРТ 1-10 ...(91-100)/ ПМК 5, ГОРИЗ 1-10 ...(91-100)			
Для Электро Марк Лазер 1 / 3	МП-УМК 5; МП-УМКП 5			
Для принтеров "Феникс контакт"	УМК 5			

КНЗ 2,5-2У-Д... Функциональная клемма с пружинным типом подключения, 2-уровня



Электрическая схема рис. 1



Электрическая схема рис. 2

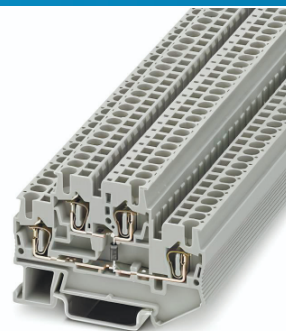


Рис. 1

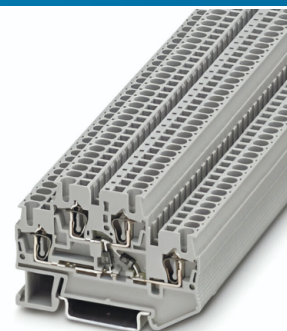


Рис. 2

Наименование	Артикул	Цвет	Артикул	Цвет
КНЗ 2,5-2У-Д/ВН сверху вниз	10200073	Серый		
КНЗ 2,5-2У-Д/НВ снизу вверх	10200072	Серый		
КНЗ 2,5-2У-2Д/ВНЛ/ВНП			10200075	Серый
КНЗ 2,5-2У-2Д/ВНЛ/НПНЛ			10200076	Серый
Сечение пров. без наконечника	0,2...4 мм ² (одножильного)/0,25...2,5 мм ² (многожильного)			
Сечение пров. с наконечником	0,25...2,5 мм ² (многожильного)			
Габариты изделия Д x В x Ш	67,6 x 45,9 x 5,2			
Количество точек подключения	4			
Количество уровней	2			
Номинальное напряжение	500 В		250 В	
Номинальный ток	0,5 А			
Температура эксплуатации	-60°С ... +130°С			
Категория стойкости к горению	ПВ-0 (по ГОСТ 28157)			
Длина зачистки проводника	8...10 мм			
Количество шт. в упаковке	50		50	
Материал корпуса	Полиамид 66 (ПА 66)			
Сертификат соответствия	ТР ТС 004/2011			
Рекомендуемые аксессуары:				
Переключатель	ПС 2-5, ПС 3-5, ПС 4-5, ПС 5-5, ПС 10-5			
Тестовый штекер	ТШ-5			
Боковая крышка	К-КНЗ 2,5-2У			
Разделительная пластина	Р-КНЗ 4-2У			
Торцевой стопор	СКЗ 35-5, СКВ 35			
DIN рейка	PM-35/7,5/Н, PM-35/7,5/П, PM-35/15/П, PM-35/15/Н			
Опора DIN рейки изолированная	ОРМ			
Держатель групповой маркировки	ДМГ 44Х7 (для СКВ 35), ДМР 60х10, ДМТ 2-5/6 (в клемму)			
Маркировка:				
Пустая или с символами	ПМКП 5, ВЕРТ 1-10 ... (91-100)/ ПМКП 5, ГОРИЗ 1-10 ... (91-100)			
Для Электро Марк Лазер 1/3	МП-УМКП 5			
Для принтеров "Феникс контакт"	-			

КНЗ 2,5-2-1КО Штекерная клемма 2 контакта



Электрическая схема рис. 1



Электрическая схема рис. 2

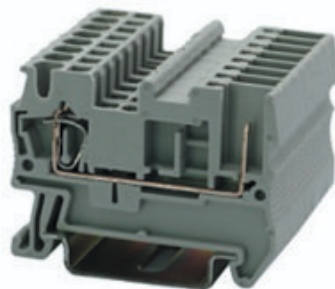


Рис. 1



Рис. 2

Наименование	Артикул	Цвет	Артикул	Цвет
КНЗ2,5-2-1КО	10100016	Серый	10100019	Желто-зеленый
КНЗ2,5-2-1КО-С	10100017	Синий		
КНЗ2,5-2-1КО-РЕ				
Сечение пров. без наконечника	0,08...4 мм ² (одножильного)/0,08...2,5 мм ² (многожильного)			
Сечение пров. с наконечником	0,25...2,5 мм ² (многожильного)			
Габариты изделия Д x В x Ш	48,8 x 35,5 x 5,2			
Количество точек подключения	2			
Номинальное напряжение	500 В			
Номинальный ток	24 А			
Температура эксплуатации	-40°С ... +110°С			
Категория стойкости к горению	ПВ-0 (по ГОСТ 28157)			
Длина зачистки проводника	8...10 мм			
Количество шт. в упаковке	100		100	
Материал корпуса	Полиамид 66 (ПА 66)			
Сертификат соответствия	ТР ТС 004/2011			
Рекомендуемые аксессуары:				
Переключатель	ПС 2-5, ПС 3-5, ПС 4-5, ПС 5-5, ПС 10-5			
Втычные аксессуары	ВШ 2,5-1, ВШ 2,5-1-Л, ВШ 2,5-1-П			
Тестовый штекер	ТШ-5			
Боковая крышка	К-КНЗ 2,5-2			
Разделительная пластина	Р-КНЗ 4-2			
Торцевой стопор	СКЗ 35-5, СКВ 35			
DIN рейка	PM-35/7,5/Н, PM-35/7,5/П, PM-35/15/П, PM-35/15/Н			
Опора DIN рейки изолированная	ОРМ			
Держатель групповой маркировки	ДМГ 44Х7 (для СКВ 35), ДМР 60х10			
Маркировка:				
Пустая или с символами	ПМК 5 / ПМКП 5, ВЕРТ 1-10 ...(91-100)/ ПМК 5, ГОРИЗ 1-10 ...(91-100)			
Для Электро Марк Лазер 1/3	МП-УМК 5; МП-УМКП 5			
Для принтеров "Феникс контакт"	УМК 5			

КНЗ 2,5-3-1КО / КНЗ 2,5-4-2КО Штекерная клемма 3 контакта, 4 контакта



Электрическая схема рис. 1



Электрическая схема рис. 2

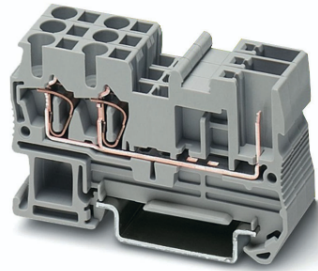


Рис. 1

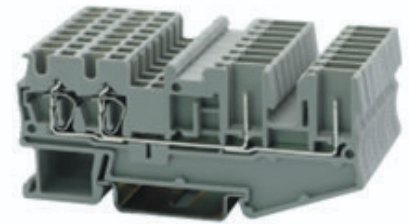
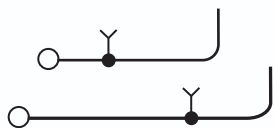


Рис. 2

Наименование	Артикул	Цвет	Артикул	Цвет
КНЗ 2,5-3-1КО КНЗ 2,5-4-2КО	10100014	Серый	10100018	Серый
Сечение пров. без наконечника	0,08...4 мм ² (одножильного)/0,08...2,5 мм ² (многожильного)			
Сечение пров. с наконечником	0,25...2,5 мм ² (многожильного)			
Габариты изделия Д x В x Ш	60,4 x 35,3 x 5,2		48,8 x 35,5 x 5,2	
Количество точек подключения	3		4	
Номинальное напряжение	500 В			
Номинальный ток	24 А			
Температура эксплуатации	-40°С ... +110°С			
Категория стойкости к горению	ПВ-0 (по ГОСТ 28157)			
Длина зачистки проводника	8...10 мм			
Количество шт. в упаковке	85		65	
Материал корпуса	Полиамид 66 (ПА 66)			
Сертификат соответствия	ТР ТС 004/2011			
Рекомендуемые аксессуары:				
Переключатель	ПС 2-5, ПС 3-5, ПС 4-5, ПС 5-5, ПС 10-5			
Втычные аксессуары	ВШ 2,5-1, ВШ 2,5-1-Л, ВШ 2,5-1-П			
Тестовый штекер	ТШ-5			
Боковая крышка	К-КНЗ 2,5-3-1КО		К-КНЗ 2,5-4-2КО	
Разделительная пластина	Р-КНЗ 4-3		Р-КНЗ 4-4	
Торцевой стопор	СКЗ 35-5, СКВ 35			
DIN рейка	PM-35/ 7,5(15) /H(П) /2000, PM-35/7,5/H, PM-35/7,5/П, PM-35/15/П, PM-35/15/H			
Опора DIN рейки изолированная	ОРМ			
Держатель групповой маркир.	ДМГ 44Х7 (для СКВ 35), ДМР 60х10			
Маркировка:				
Пустая или с символами	ПМК 5 / ПМКП 5, ВЕРТ 1-10 ...(91-100)/ ПМК 5, ГОРИЗ 1-10 ...(91-100)			
Для Электро Марк Лазер 1 / 3	МП-УМК 5; МП-УМКП 5			
Для принтеров "Феникс контакт"	УМК 5			

КНЗ 2,5-2У-2КО Двухуровневая клемма 2 уровня, 4 контакта



Электрическая схема рис. 1

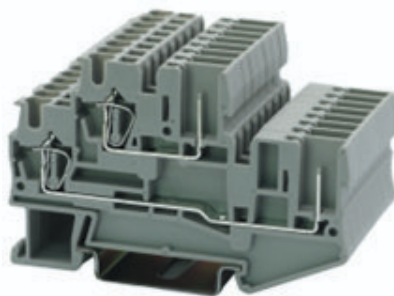


Рис. 1 с 2-м пружинным типом подключения

Наименование	Артикул	Цвет	Артикул	Цвет
КНЗ2,5-2У-2КО	10100031	Серый		
КНЗ2,5-2У-2КО-С	10100032	Синий		
Сечение пров. без наконечника	0,2...4 мм ² (одножильного)/0,2...2,5 мм ² (многожильного)			
Сечение пров. с наконечником	0,25...2,5 мм ² (многожильного)			
Габариты изделия Д x В x Ш	73,3 x 46 x 5,2			
Количество точек подключения	4			
Количество уровней	2			
Номинальное напряжение	500 В			
Номинальный ток	22 А			
Температура эксплуатации	-40°С ... +110°С			
Категория стойкости к горению	ПВ-0 (по ГОСТ 28157)			
Длина зачистки проводника	8...10 мм			
Количество шт. в упаковке	70			
Материал корпуса	Полиамид 66 (ПА 66)			
Сертификат соответствия	ТР ТС 004/2011			
Рекомендуемые аксессуары:				
Перемычка	ПС 2-5, ПС 3-5, ПС 4-5, ПС 5-5, ПС 10-5			
Втычные аксессуары	ВШ 2,5-1, ВШ 2,5-1-Л, ВШ 2,5-1-П			
Тестовый штекер	ТШ-5			
Боковая крышка	К-КНЗ 2,5-2У-2КО 10100032			
Разделительная пластина	Р-КНЗ 4-2У			
Торцевой стопор	СКЗ 35-5, СКВ 35			
DIN рейка	PM-35/7,5/Н, PM-35/7,5/П, PM-35/15/П, PM-35/15/Н			
Опора DIN рейки изолированная	ОРМ			
Держатель групповой маркир.	ДМГ 44Х7 (для СКВ 35), ДМР 60х10			
Маркировка:				
Пустая или с символами	ПМКП 5, ВЕРТ 1-10 ...(91-100)/ ПМКП 5, ГОРИЗ 1-10 ...(91-100)			
Для Электро Марк Лазер 1 / 3	МП-УМКП 5			
Для принтеров "Феникс контакт"	-			

КНЗ 4-2 Прходная клемма с пружинным типом подключения, 2-х контактная



Электрическая схема рис. 1



Электрическая схема рис. 2



Рис. 1

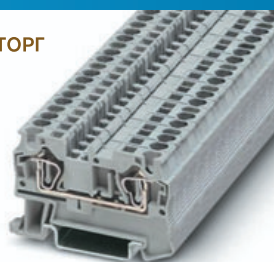


Рис. 2



Наименование	Артикул	Цвет	Артикул	Цвет
КНЗ 4-2	10000020	Серый		
КНЗ 4-2С	10000021	Синий		
КНЗ 4-2К	10000023	Красный		
КНЗ 4-2Ч	10000024	Черный		
КНЗ 4-2О	10000027	Оранжевый		
КНЗ 4-2Ж	10000028	Желтый		
КНЗ 4-2З	10000029	Зеленый		
КНЗ 4-2РЕ			10000022	Желто-зеленый

Сечение пров. без наконечника	0,2...6 мм ² (одножильного)/0,25...4 мм ² (многожильного)			
Сечение пров. с наконечником	0,25...4 мм ² (многожильного)			
Габариты изделия Д x В x Ш	55,9 x 35,2 x 6,2			
Количество точек подключения	2			
Номинальное напряжение	800 В			
Номинальный ток	32 А			
Температура эксплуатации	-60°С ... +110°С			
Категория стойкости к горению	ПВ-0 (по ГОСТ 28157)			
Длина зачистки проводника	8...10 мм			
Количество шт. в упаковке	50		50	
Материал корпуса	Полиамид 66 (ПА 66)			
Исполнение	соответствует типу взрывозащиты Ex-e (ГОСТ 31610.7)			
Сертификат соответствия	ТР ТС 012/2011, СТ-1, РМРС			

Рекомендуемые аксессуары:

Переключатель	ПС 2-6, ПС 3-6, ПС 4-6, ПС 5-6, ПС 10-6
Тестовый штекер	ТШ-6
Боковая крышка	К-КНЗ 4-2
Разделительная пластина	Р-КНЗ 4-2
Торцевой стопор	СКЗ 35-5, СКВ 35
DIN рейка	РМ-35/7,5/Н, РМ-35/7,5/П, РМ-35/15/П, РМ-35/15/Н
Опора DIN рейки изолированная	ОРМ
Держатель групповой маркировки	ДМГ 44Х7 (для СКВ 35), ДМР 60х10

Маркировка:

Пустая или с символами	ПМК 6 / ПМКП 6, ВЕРТ 1-10 ...(91-100)/ ПМК 6, ГОРИЗ 1-10 ...(91-100)
Для Электро Марк Лазер 1 / 3	МП-УМК 6; МП-УМКП 6
Для принтеров "Феникс контакт"	УМК 6

КНЗ 4-3 (В) Проходная клемма с пружинным типом подключения, 3-х контактная



Электрическая схема рис. 1



Электрическая схема рис. 2



Рис. 1



Рис. 2

Наименование	Артикул	Цвет	Артикул	Цвет
КНЗ 4-3 (В)	10000090	Серый		
КНЗ 4-3-С (В)	10000091	Синий		
КНЗ 4-3-РЕ (В)			10000092	Желто-зеленый
Сечение пров. без наконечника	0,2...4 мм ² (одножильного)/0,2...2,5 мм ² (многожильного)			
Сечение пров. с наконечником	0,25...4 мм ² (многожильного)			
Габариты изделия Д x В x Ш	72,4 x 35,5 x 6,2			
Количество точек подключения	3			
Номинальное напряжение	800 В			
Номинальный ток	32 А			
Температура эксплуатации	-40°С ... +110°С			
Категория стойкости к горению	ПВ-0 (по ГОСТ 28157)			
Длина зачистки проводника	10 мм			
Количество шт. в упаковке	59		59	
Материал корпуса	Полиамид 66 (ПА 66)			
Сертификат соответствия	ТР ТС 004/2011			
Рекомендуемые аксессуары:				
Переключатель	ПС 2-6, ПС 3-6, ПС 4-6, ПС 5-6, ПС 10-6			
Тестовый штекер	ТШ-6			
Боковая крышка	К-КНЗ 4-3			
Разделительная пластина	Р-КНЗ 4-3			
Торцевой стопор	СКЗ 35-5, СКВ 35			
DIN рейка	PM-35/7,5/Н, PM-35/7,5/П, PM-35/15/П, PM-35/15/Н			
Опора DIN рейки изолированная	ОРМ			
Держатель групповой маркировки	ДМГ 44Х7 (для СКВ 35), ДМР 60x10			
Маркировка:				
Пустая или с символами	ПМК 6 / ПМКП 6, ВЕРТ 1-10 ...(91-100)/ ПМК 6, ГОРИЗ 1-10 ...(91-100)			
Для Электро Марк Лазер 1 / 3	МП-УМК 6; МП-УМКП 6			
Для принтеров "Феникс контакт"	УМК 6			

КНЗ 4-4 (В) Проходная клемма с пружинным типом подключения, 4-х контактная



Электрическая схема рис. 1



Электрическая схема рис. 2

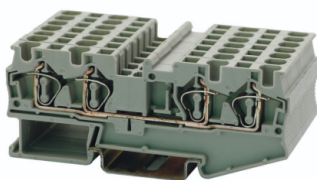


Рис. 1

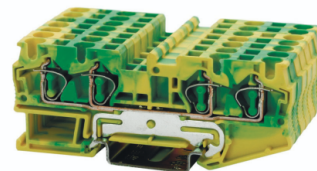
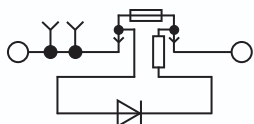


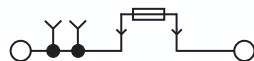
Рис. 2

Наименование	Артикул	Цвет	Артикул	Цвет
КНЗ 4-4 (В)	10000150	Серый		
КНЗ 4-4С (В)	10000151	Синий		
КНЗ 4-4РЕ (В)			10000152	Желто-зеленый
Сечение пров. без наконечника	0,2...6 мм ² (одножильного)/0,2...4 мм ² (многожильного)			
Сечение пров. с наконечником	0,25...4 мм ² (многожильного)			
Габариты изделия Д x В x Ш	87,7 x 35,5 x 6,2			
Количество точек подключения	4			
Номинальное напряжение	800 В			
Номинальный ток	32 А			
Температура эксплуатации	-40°С ... +110°С			
Категория стойкости к горению	ПВ-0 (по ГОСТ 28157)			
Длина зачистки проводника	10 мм			
Количество шт. в упаковке	51		51	
Материал корпуса	Полиамид 66 (ПА 66)			
Сертификат соответствия	ТР ТС 004/2011			
Рекомендуемые аксессуары:				
Перемычка	ПС 2-6, ПС 3-6, ПС 4-6, ПС 5-6, ПС 10-6			
Тестовый штекер	ТШ-6			
Боковая крышка	К-КНЗ 4-4			
Разделительная пластина	Р-КНЗ 4-4			
Торцевой стопор	СКЗ 35-5, СКВ 35			
DIN рейка	PM-35/7,5/Н, PM-35/7,5/П, PM-35/15/П, PM-35/15/Н			
Опора DIN рейки изолированная	ОРМ			
Держатель групповой маркировки	ДМГ 44Х7 (для СКВ 35), ДМР 60х10			
Маркировка:				
Пустая или с символами	ПМК 6 / ПМКП 6, ВЕРТ 1-10 ...(91-100)/ ПМК 6, ГОРИЗ 1-10 ...(91-100)			
Для Электро Марк Лазер 1 / 3	МП-УМК 6; МП-УМКП 6			
Для принтеров "Феникс контакт"	УМК 6			

КНЗ 4-2 (24/250) Клемма с держателем предохранителя с пружинным типом подключения



Электрическая схема рис. 1



Электрическая схема рис. 2



Рис. 1 с держателем предохранителя с индикацией состояния



Рис. 2 без индикации состояния

Наименование	Артикул	Цвет	Артикул	Цвет
КНЗ 4-2 24 (5 x 20) индикацией 24-48В AC/DC	10200051	Черный		
КНЗ 4-2 250 (5 x 20) индикацией 250-380В AC/DC	10200052	Черный		
КНЗ 4-2 (5x20) без индикации			10200050	Черный
Сечение пров. без наконечника	0,2...6 мм ² (одножильного)/0,2...4 мм ² (многожильного)			
Сечение пров. с наконечником	0,25...4 мм ² (многожильного)			
Габариты изделия Д x В x Ш	62 x 63,4 x 6,2			
Количество точек подключения	2			
Количество уровней	1			
Номинальное напряжение	250 В			
Номинальный ток	6,3 А			
Температура эксплуатации	-40°С ... +110°С			
Категория стойкости к горению	ПВ-0 (по ГОСТ 28157)			
Длина зачистки проводника	8...10 мм			
Количество шт. в упаковке	39		39	
Материал корпуса	Полиамид 66 (ПА 66)			
Сертификат соответствия	ТР ТС 004/2011			
Рекомендуемые аксессуары:				
Переключатель	ПС 2-6, ПС 3-6, ПС 4-6, ПС 5-6, ПС 10-6			
Выключатель	Предохранитель 5x20			
Разделительная пластина	Р-КНЗ 4-2			
Торцевой стопор	СКЗ 35-5, СКВ 35			
DIN рейка	PM-35/7,5/Н, PM-35/7,5/П, PM-35/15/П, PM-35/15/Н			
Опора DIN рейки изолированная	ОРМ			
Держатель групповой маркировки	ДМГ 44Х7 (для СКВ 35), ДМР 60х10			
Маркировка:				
Пустая или с символами	ПМК 6 / ПМКП 6, ВЕРТ 1-10 ...(91-100)/ ПМК 6, ГОРИЗ 1-10 ...(91-100)			
Для Электро Марк Лазер 1 / 3	МП-УМК 6; МП-УМКП 6			
Для принтеров "Феникс контакт"	УМК 6			

КНЗ 6-2 Прходная клемма с пружинным типом подключения, 2-х контактная



Электрическая схема рис. 1



Электрическая схема рис. 2



Рис. 1

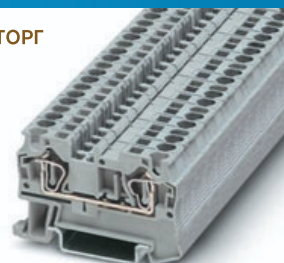
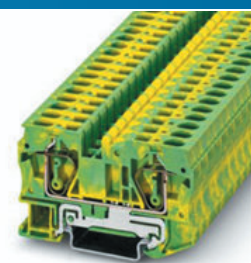


Рис. 2



Наименование	Артикул	Цвет	Артикул	Цвет
КНЗ 6-2	10000030	Серый		
КНЗ 6-2-С	10000031	Синий		
КНЗ 6-2-РЕ			10000032	Желто-зеленый
КНЗ 6-2-З	10000039	зеленый		
КНЗ 6-2-Ж	10000038	желтый		
КНЗ 6-2-О	10000037	оранжевый		
КНЗ 6-2-Ч	10000034	черный		
КНЗ 6-2-К	10000033	красный		
Сечение пров. без наконечника	0,2...10 мм ² /0,2...6 мм ²		0,2...6 мм ² /0,2...6 мм ²	
Сечение пров. с наконечником	0,25...6 мм ²		0,25...6 мм ²	
Габариты изделия Д x В x Ш	69,5 x 42,2 x 8,2			
Количество точек подключения	2			
Номинальное напряжение	1000 В			
Номинальный ток	41 А			
Температура эксплуатации	-60°С ... +110°С			
Категория стойкости к горению	ПВ-0 (по ГОСТ 28157)			
Длина зачистки проводника	12 мм			
Количество шт. в упаковке	50		50	
Материал корпуса	Полиамид 66 (ПА 66)			
Исполнение	соответствует типу взрывозащиты Ex-e (ГОСТ 31610.7)			
Сертификат соответствия	ТР ТС 012/2011, СТ-1, РМРС			
Рекомендуемые аксессуары:				
Переключатель	ПС 2-8, ПС 3-8, ПС 4-8, ПС 5-8, ПС 10-8			
Втычные аксессуары	не предусмотрено			
Боковая крышка	К-КНЗ 6-2			
Торцевой стопор	СКЗ 35-5, СКВ 35			
DIN рейка	РМ-35/7,5/Н, РМ-35/7,5/П, РМ-35/15/П, РМ-35/15/Н			
Опора DIN рейки изолированная	ОРМ			
Держатель групповой маркировки	ДМГ 44Х7 (для СКВ 35), ДМР 60х10			
Маркировка:				
Пустая или с символами	ПМК 8 / ПМКП 8, ВЕРТ 1-10 ...(91-100)/ ПМК 8, ГОРИЗ 1-10 ...(91-100)			
Для Электро Марк Лазер 1 / 3	МП-УМК 8; МП-УМКП 8			
Для принтеров "Феникс контакт"	УМК 8			

КНЗ 6-3 (В) Проходная клемма с пружинным типом подключения, 3-х контактная



Электрическая схема рис. 1



Электрическая схема рис. 2



Рис. 1



Рис. 2

Наименование	Артикул	Цвет	Артикул	Цвет
КНЗ 6-3 (В)	10000100	Серый		
КНЗ 6-3-С (В)	10000101	Синий		
КНЗ 6-3-РЕ (В)			10000102	Желто-зеленый
Сечение пров. без наконечника	0,5...10 мм ² (одножильного)/0,2...5 мм ² (многожильного)			
Сечение пров. с наконечником	0,5...6 мм ² (многожильного)			
Габариты изделия Д x В x Ш	91 x 42,4 x 8,2			
Количество точек подключения	3			
Номинальное напряжение	800 В			
Номинальный ток	52 А			
Температура эксплуатации	-40°С ... +110°С			
Категория стойкости к горению	ПВ-0 (по ГОСТ 28157)			
Длина зачистки проводника	12 мм			
Количество шт. в упаковке	36		36	
Материал корпуса	Полиамид 66 (ПА 66)			
Сертификат соответствия	ТР ТС 004/2011			
Рекомендуемые аксессуары:				
Перемычка	ПС 2-8, ПС 3-8, ПС 4-8, ПС 5-8, ПС 10-8			
Втычные аксессуары	не предусмотрено			
Боковая крышка	К-КНЗ 6-3			
Торцевой стопор	СКЗ 35-5 и СКВ 35			
DIN рейка	PM-35/7,5/Н, PM-35/7,5/П, PM-35/15/П, PM-35/15/Н			
Опора DIN рейки изолированная	ОРМ			
Держатель групповой маркировки	ДМГ 44Х7 (для СКВ 35), ДМР 60х10			
Маркировка:				
Пустая или с символами	ПМК 8 / ПМКП 8, ВЕРТ 1-10 ...(91-100)/ ПМК 8, ГОРИЗ 1-10 ...(91-100)			
Для Электро Марк Лазер 1 / 3	МП-УМК 8; МП-УМКП 8			
Для принтеров "Феникс контакт"	УМК 8			

КНЗ 10-2 Проходная клемма с пружинным типом подключения, 2-х контактная



Электрическая схема рис. 1



Электрическая схема рис. 2



Рис. 1

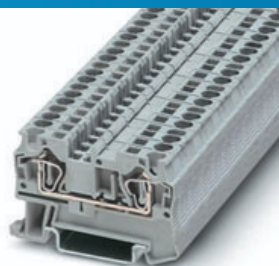
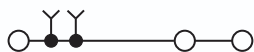


Рис. 2



Наименование	Артикул	Цвет	Артикул	Цвет
КНЗ 10-2	10000040	Серый		
КНЗ 10-2-С	10000041	Синий		
КНЗ 10-2-РЕ			10000042	Желто-зеленый
Сечение пров. без наконечника	0,2...10 мм ² (одножильного)/0,2...10 мм ² (многожильного)			
Сечение пров. с наконечником	0,5...10 мм ² (многожильного)			
Габариты изделия Д x В x Ш	71,3 x 49,6 x 10,2			
Количество точек подключения	2			
Номинальное напряжение	800 В			
Номинальный ток	57 А			
Температура эксплуатации	-60°С ... +110°С			
Категория стойкости к горению	ПВ-0 (по ГОСТ 28157)			
Длина зачистки проводника	18 мм			
Количество шт. в упаковке	50		50	
Материал корпуса	Полиамид 66 (ПА 66)			
Исполнение	соответствует типу взрывозащиты Ex-e (ГОСТ 31610.7)			
Сертификат соответствия	ТР ТС 012/2011, РМРС			
Рекомендуемые аксессуары:				
Перемычка	ПС 2-10, ПС 5-10			
Втычные аксессуары	не предусмотрено			
Боковая крышка	К-КНЗ 10-2			
Разделительная пластина	- I -			
Торцевой стопор	СКЗ 35-5, СКВ 35			
DIN рейка	PM-35/7,5/Н, PM-35/7,5/П, PM-35/15/П, PM-35/15/Н			
Опора DIN рейки изолированная	ОРМ			
Держатель групповой маркировки	ДМГ 44Х7 (для СКВ 35), ДМР 60х10			
Маркировка:				
Пустая или с символами	ПМК 10/ ПМКП 10, ВЕРТ 1-10 ..(91-100)/ ПМК 10, ГОРИЗ 1-10 ..(91-100)			
Для Электро Марк Лазер 1 / 3	МП-УМК 10; МП-УМКП 10			
Для принтеров "Феникс контакт"	- I -			

КНЗ 10-3 (В) Проходная клемма с пружинным типом подключения, 3-х контактная



Электрическая схема рис. 1



Электрическая схема рис. 2



Рис. 1

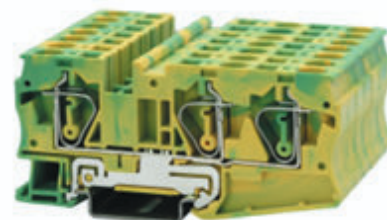
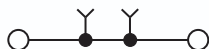


Рис. 2

Наименование	Артикул	Цвет	Артикул	Цвет
КНЗ10-3 (В)	10000110	Серый		
КНЗ10-3-С (В)	10000111	Синий		
КНЗ10-3-РЕ (В)			10000112	Желто-зеленый
Сечение пров. без наконечника	0,5...16 мм ² (одножильного)/0,2...10 мм ² (многожильного)			
Сечение пров. с наконечником	1,5...10 мм ² (многожильного)			
Габариты изделия Д x В x Ш	97 x 49,6 x 10,2			
Количество точек подключения	3			
Номинальное напряжение	800 В			
Номинальный ток	57 А			
Температура эксплуатации	-40°С ... +110°С			
Категория стойкости к горению	ПВ-0 (по ГОСТ 28157)			
Длина зачистки проводника	18 мм			
Количество шт. в упаковке	27		27	
Материал корпуса	Полиамид 66 (ПА 66)			
Сертификат соответствия	ТР ТС 004/2011			
Рекомендуемые аксессуары:				
Перемычка	ПС 2-10, ПС 5-10			
Втычные аксессуары	не предусмотрено			
Боковая крышка	К-КНЗ 10-3			
Разделительная пластина	- I -			
Торцевой стопор	СКЗ 35-5, СКВ 35			
DIN рейка	PM-35/7,5/Н, PM-35/7,5/П, PM-35/15/П, PM-35/15/Н			
Опора DIN рейки изолированная	ОРМ			
Держатель групповой маркировки	ДМГ 44Х7 (для СКВ 35), ДМР 60x10			
Маркировка:				
Пустая или с символами	ПМК 10/ ПМКП 10, ВЕРТ 1-10 ... (91-100)/ ПМК 10, ГОРИЗ 1-10 ... (91-100)			
Для Электро Марк Лазер 1 / 3	МП-УМК 10; МП-УМКП 10			
Для принтеров "Феникс контакт"	- I -			

КНЗ 16-2 Прходная клемма с пружинным типом подключения, 2-х контактная


Электрическая схема рис. 1



Электрическая схема рис. 2



Рис. 1



Рис. 2

Наименование	Артикул	Цвет	Артикул	Цвет
КНЗ 16-2	10000050	Серый		
КНЗ 16-2-C	10000051	Синий		
КНЗ 16-2-PE			10000052	Желто-зеленый
Сечение пров. без наконечника	1,5...25 мм ² (одножильного)/1,5...16 мм ² (многожильного)			
Сечение пров. с наконечником	1,5...16 мм ² (многожильного)			
Габариты изделия Д x В x Ш	80,6 x 51 x 12,2			
Количество точек подключения	2			
Номинальное напряжение	800 В			
Номинальный ток	76 А			
Температура эксплуатации	-40°С ... +110°С			
Категория стойкости к горению	ПВ-0 (по ГОСТ 28157)			
Длина зачистки проводника	18 мм			
Количество шт. в упаковке	26		26	
Материал корпуса	Полиамид 66 (ПА 66)			
Сертификат соответствия	ТР ТС 004/2011			
Рекомендуемые аксессуары:				
Перемычка	ПС 2-12			
Втычные аксессуары	не предусмотрено			
Боковая крышка	К-КНЗ 16-2			
Разделительная пластина	- I -			
Торцевой стопор	СКЗ 35-5, СКВ 35			
DIN рейка	PM-35/7,5/Н, PM-35/7,5/П, PM-35/15/П, PM-35/15/Н			
Опора DIN рейки изолированная	ОPM			
Держатель групповой маркировки	ДМГ 44Х7 (для СКВ 35), ДМР 60х10			
Маркировка:				
Пустая или с символами	ПМК 12/ ПМКП 12, ВЕРТ 1-12 ..(91-100)/ ПМК 12, ГОРИЗ 1-12 ..(91-100)			
Для Электро Марк Лазер 1 / 3	МП-УМК 10 / МП-УМКП 12			
Для принтеров "Феникс контакт"	- I -			

КНЗ 35-2 Проходная клемма с пружинным типом подключения, 2-х контактная



Электрическая схема рис. 1



Электрическая схема рис. 2

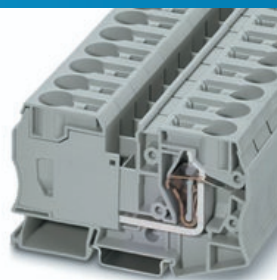


Рис. 1



Рис. 2

Наименование	Артикул	Цвет	Артикул	Цвет
КНЗ35-2	10000060	Серый		
КНЗ35-2-С	10000061	Синий		
КНЗ35-2-РЕ			10000062	Желто-зеленый
Сечение пров. без наконечника	2,5...35 мм ² (одножильного)/2,5...35 мм ² (многожильного)			
Сечение пров. с наконечником	2,5...35 мм ² (многожильного)			
Габариты изделия Д x В x Ш	100,5 x 58,8 x 16			
Количество точек подключения	2			
Номинальное напряжение	800 В			
Номинальный ток	101 А			
Температура эксплуатации	-40°С ... +110°С			
Категория стойкости к горению	ПВ-0 (по ГОСТ 28157)			
Длина зачистки проводника	25 мм			
Количество шт. в упаковке	12		12	
Материал корпуса	Полиамид 66 (ПА 66)			
Сертификат соответствия	ТР ТС 004/2011			
Рекомендуемые аксессуары:				
Перемычка	ПС 2-16			
Втычные аксессуары	не предусмотрено			
Боковая крышка	закрытый корпус			
Разделительная пластина	- I -			
Торцевой стопор	СКЗ 35-5, СКВ 35			
DIN рейка	PM-35/7,5/Н, PM-35/7,5/П, PM-35/15/П, PM-35/15/Н			
Опора DIN рейки изолированная	ОРМ			
Держатель групповой маркировки	ДМГ 44Х7 (для СКВ 35), ДМР 60х10			
Маркировка:				
Пустая или с символами	ПМК 10/ ПМКП 10, ВЕРТ 1-10 ..(91-100)/ ПМК 10, ГОРИЗ 1-10 ..(91-100)			
Для Электро Марк Лазер 1 / 3	МП-УМКП 12			
Для принтеров "Феникс контакт"	- I -			

КНБ – Клеммы Наборные Быстрозажимные

КНБ 1,5-2 Проходная клемма с быстрозажимным типом подключения, 2-х контактная



Электрическая схема рис. 1



Электрическая схема рис. 2



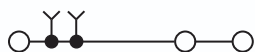
Рис. 1



Рис. 2

Наименование	Артикул	Цвет	Артикул	Цвет
КНБ 1,5-2	14300004	Серый	14300012	Желто-зеленый
КНБ 1,5-2-С	14300005	Синий		
КНБ 1,5-2-РЕ				
Сечение пров. без наконечника	0,14...1,5 мм ² (одножильного)/0,14...1,5 мм ² (многожильного)			
Сечение пров. с наконечником	0,14...1,5 мм ² (многожильного)			
Габариты изделия Д x В x Ш	45,2 x 30,5 x 3,5			
Количество точек подключения	2			
Номинальное напряжение	500 В			
Номинальный ток	17,5 А			
Температура эксплуатации	-40°С ... +110°С			
Категория стойкости к горению	ПВ-0 (по ГОСТ 28157)			
Длина зачистки проводника	8...10 мм			
Количество шт. в упаковке	80		80	
Материал корпуса	Полиамид 66 (ПА 66)			
Сертификат соответствия	ТР ТС 004/2011			
Рекомендуемые аксессуары:				
Перемычка	ПС 2-3,5			
Втычные аксессуары	не предусмотрено			
Боковая крышка	К-КНБ 1,5-2			
Разделительная пластина	Р-КНЗ 4-2			
Торцевой стопор	СКЗ 35-5, СКВ 35			
DIN рейка	PM-35/7,5/Н, PM-35/7,5/П, PM-35/15/П, PM-35/15/Н			
Опора DIN рейки изолированная	ОРМ			
Держатель групповой маркировки	ДМГ 44Х7 (для СКВ 35), ДМР 60х10			
Маркировка:				
Пустая или с символами	ПМК 3,5/ПМКП 3,5 ВЕРТ 1-10...(91-100)/ПМК 3,5 ГОРИЗ 1-10...(91-100)			
Для Электро Марк Лазер 1 / 3	МП-УМК 3,5; МП-УМКП 3,5			
Для принтеров "Феникс контакт"	-			

КНБ 1,5-3 Проходная клемма с быстрозажимным типом подключения, 3-х контактная



Электрическая схема рис. 1



Электрическая схема рис. 2



Рис. 1



Рис. 2

Наименование	Артикул	Цвет	Артикул	Цвет
КНБ 1,5-3	14300016	Серый		
КНБ 1,5-3-С	14300017	Синий		
КНБ 1,5-3-РЕ			14300018	Желто-зеленый
Сечение пров. без наконечника	0,14...1,5 мм ² (одножильного)/0,14...1,5 мм ² (многожильного)			
Сечение пров. с наконечником	0,14...1,5 мм ² (многожильного)			
Габариты изделия Д x В x Ш	54,3 x 30,5 x 3,5			
Количество точек подключения	3			
Номинальное напряжение	500 В			
Номинальный ток	17,5 А			
Температура эксплуатации	-40°С ... +110°С			
Категория стойкости к горению	ПВ-0 (по ГОСТ 28157)			
Длина зачистки проводника	8...10 мм			
Количество шт. в упаковке	80		80	
Материал корпуса	Полиамид 66 (ПА 66)			
Сертификат соответствия	ТР ТС 004/2011			
Рекомендуемые аксессуары:				
Перемычка	ПС 2-3,5			
Втычные аксессуары	не предусмотрено			
Боковая крышка	К-КНБ 1,5-3			
Разделительная пластина	Р-КНЗ 4-3			
Торцевой стопор	СКЗ 35-5, СКВ 35			
DIN рейка	PM-35/7,5/Н, PM-35/7,5/П, PM-35/15/П, PM-35/15/Н			
Опора DIN рейки изолированная	ОРМ			
Держатель групповой маркировки	ДМГ 44Х7 (для СКВ 35), ДМР 60х10			
Маркировка:				
Пустая или с символами	ПМК 3,5/ПМКП 3,5 ВЕРТ 1-10...(91-100)/ПМК 3,5 ГОРИЗ 1-10...(91-100)			
Для Электро Марк Лазер 1 / 3	МП-УМК 3,5; МП-УМКП 3,5			
Для принтеров "Феникс контакт"	-			

КНБ 1,5-4 Проходная клемма с быстрозажимным типом подключения, 4-х контактная



Электрическая схема рис. 1



Электрическая схема рис. 2



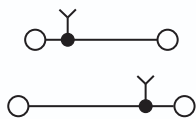
Рис. 1



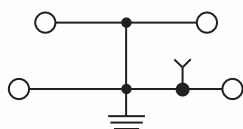
Рис. 2

Наименование	Артикул	Цвет	Артикул	Цвет
КНБ 1,5-4	14300028	Серый	14300030	Желто-зеленый
КНБ 1,5-4С	14300029	Синий		
КНБ 1,5-4РЕ				
Сечение пров. без наконечника	0,14...1,5 мм ² (одножильного)/0,14...1,5 мм ² (многожильного)			
Сечение пров. с наконечником	0,14...1,5 мм ² (многожильного)			
Габариты изделия Д x В x Ш	63,5 x 30,5 x 3,5			
Количество точек подключения	4			
Номинальное напряжение	500 В			
Номинальный ток	17,5 А			
Температура эксплуатации	-40°С ... +110°С			
Категория стойкости к горению	ПВ-0 (по ГОСТ 28157)			
Длина зачистки проводника	8...10 мм			
Количество шт. в упаковке	80		80	
Материал корпуса	Полиамид 66 (ПА 66)			
Сертификат соответствия	ТР ТС 004/2011			
Рекомендуемые аксессуары:				
Перемычка	ПС 2-3,5			
Втычные аксессуары	не предусмотрено			
Боковая крышка	К-КНБ 1,5-4			
Разделительная пластина	Р-КНЗ 4-4			
Торцевой стопор	СКЗ 35-5, СКВ 35			
DIN рейка	PM-35/7,5/Н, PM-35/7,5/П, PM-35/15/П, PM-35/15/Н			
Опора DIN рейки изолированная	ОРМ			
Держатель групповой маркировки	ДМГ 44Х7 (для СКВ 35), ДМР 60х10			
Маркировка:				
Пустая или с символами	ПМК 3,5/ПМКП 3,5 ВЕРТ 1-10...(91-100)/ПМК 3,5 ГОРИЗ 1-10...(91-100)			
Для Электро Марк Лазер 1 / 3	МП-УМК 3,5; МП-УМКП 3,5			
Для принтеров "Феникс контакт"	-			

КНБ 1,5-2У Двухуровневая клемма с быстрозажимным типом подключения, 2-уровня, 4-контакта



Электрическая схема рис. 1



Электрическая схема рис. 2



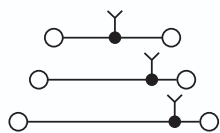
Рис. 1



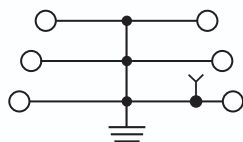
Рис. 2

Наименование	Артикул	Цвет	Артикул	Цвет
КНБ 1,5-2У	14300031	Серый		
КНБ 1,5-2УС	14300032	Синий		
КНБ 1,5-2У-РЕ			14300035	Желто-зеленый
Сечение пров. без наконечника	0,14...1,5 мм ² (одножильного)/0,14...1,5 мм ² (многожильного)			
Сечение пров. с наконечником	0,14...1,5 мм ² (многожильного)			
Габариты изделия Д x В x Ш	65,2 x 41,1 x 3,5			
Количество точек подключения	4			
Количество уровней	2			
Номинальное напряжение	500 В			
Номинальный ток	16 А			
Температура эксплуатации	-40°С ... +110°С			
Категория стойкости к горению	ПВ-0 (по ГОСТ 28157)			
Длина зачистки проводника	8...10 мм			
Количество шт. в упаковке	80		80	
Материал корпуса	Полиамид 66 (ПА 66)			
Сертификат соответствия	ТР ТС 004/2011			
Рекомендуемые аксессуары:				
Переключатель	ПС 2-3,5			
Втычные аксессуары	не предусмотрено			
Боковая крышка	К-КНБ 1,5-2У			
Разделительная пластина	Р-КНЗ 4-2У			
Торцевой стопор	СКЗ 35-5, СКВ 35			
DIN рейка	PM-35/7,5/Н, PM-35/7,5/П, PM-35/15/П, PM-35/15/Н			
Опора DIN рейки изолированная	ОРМ			
Держатель групповой маркировки	ДМГ 44Х7 (для СКВ 35), ДМР 60х10, ДМТ 2-3			
Маркировка:				
Пустая или с символами	ПМКП 3,5 ВЕРТ 1-10...(91-100) / ГОРИЗ 1-10...(91-100)			
Для Электро Марк Лазер 1 / 3	МП-УМКП 3,5			
Для принтеров "Феникс контакт"	-			

КНБ 1,5-3У Трехуровневая клемма с быстрозажимным типом подключения, 3-уровня, 6-контактов



Электрическая схема рис. 1



Электрическая схема рис. 2



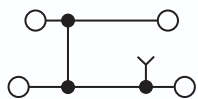
Рис. 1



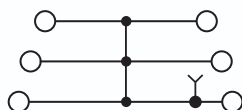
Рис. 2

Наименование	Артикул	Цвет	Артикул	Цвет
КНБ 1,5-3У	14300036	Серый		
КНБ 1,5-3У-С	14300037	Синий		
КНБ 1,5-3У-РЕ			14300039	Желто-зеленый
Сечение пров. без наконечника	0,14...1,5 мм ² (одножильного)/0,14...1,5 мм ² (многожильного)			
Сечение пров. с наконечником	0,14...1,5 мм ² (многожильного)			
Габариты изделия Д x В x Ш	97,1 x 51,7 x 3,5			
Количество точек подключения	6			
Количество уровней	3			
Номинальное напряжение	500 В			
Номинальный ток	15 А			
Температура эксплуатации	-40°С ... +110°С			
Категория стойкости к горению	ПВ-0 (по ГОСТ 28157)			
Длина зачистки проводника	8...10 мм			
Количество шт. в упаковке	80		80	
Материал корпуса	Полиамид 66 (ПА 66)			
Сертификат соответствия	ТР ТС 004/2011			
Рекомендуемые аксессуары:				
Переключатель	ПС 2-3,5			
Втычные аксессуары	не предусмотрено			
Боковая крышка	К-КНБ 1,5-3У			
Разделительная пластина	- I -			
Торцевой стопор	СКЗ 35-5, СКВ 35			
DIN рейка	PM-35/7,5/Н, PM-35/7,5/П, PM-35/15/П, PM-35/15/Н			
Опора DIN рейки изолированная	ОРМ			
Держатель групповой маркировки	ДМГ 44Х7 (для СКВ 35), ДМР 60х10, ДМТ 2-3			
Маркировка:				
Пустая или с символами	ПМКП 3,5 ВЕРТ 1-10...(91-100) / ГОРИЗ 1-10...(91-100)			
Для Электро Марк Лазер 1 / 3	МП-УМКП 3,5			
Для принтеров "Феникс контакт"	-			

КНБ 1,5-2П / КНБ 1,5-3П Двухуровневая и трехуровневая клемма с быстрозажимным типом подключения



Электрическая схема рис. 1



Электрическая схема рис. 2

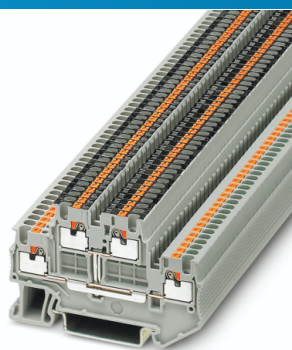


Рис. 1 2-уровня (4-контакта)



Рис. 2 3-уровня (6-контактов)

Наименование	Артикул	Цвет	Артикул	Цвет
КНБ 1,5-2П (с общим потенциалом) КНБ 1,5-3П (с общим потенциалом)	14300033	Черный	14300038	Черный
Сечение пров. без наконечника	0,14...1,5 мм ² (одножильного)/0,14...1,5 мм ² (многожильного)			
Сечение пров. с наконечником	0,14...1,5 мм ² (многожильного)			
Габариты изделия Д x В x Ш	65,2 x 41,1 x 3,5		97,1 x 51,7 x 3,5	
Количество точек подключения	4		6	
Количество уровней	2		3	
Номинальное напряжение	500 В		500	
Номинальный ток	16 А		15 А	
Температура эксплуатации	-40°С ... +110°С			
Категория стойкости к горению	ПВ-0 (по ГОСТ 28157)			
Длина зачистки проводника	8...10 мм			
Количество шт. в упаковке	80		80	
Материал корпуса	Полиамид 66 (ПА 66)			
Сертификат соответствия	ТР ТС 004/2011			
Рекомендуемые аксессуары:				
Переключатель	ПС 2-3,5			
Втычные аксессуары	не предусмотрено			
Боковая крышка	К-КНБ 1,5-2У		К-КНБ 1,5-3У	
Разделительная пластина	Р-КНЗ 4-2У		Р-КНЗ 4-3У	
Торцевой стопор	СКЗ 35-5, СКВ 35			
DIN рейка	PM-35/7,5/Н, PM-35/7,5/П, PM-35/15/П, PM-35/15/Н			
Опора DIN рейки изолированная	ОРМ			
Держатель групповой маркировки	ДМГ 44Х7 (для СКВ 35), ДМР 60х10, ДМТ 2-3			
Маркировка:				
Пустая или с символами	ПМКП 3,5 ВЕРТ 1-10...(91-100) / ГОРИЗ 1-10...(91-100)			
Для Электро Марк Лазер 1 / 3	МП-УМКП 3,5			
Для принтеров "Феникс контакт"	—			

КНБ 2,5-2 Проходная клемма с быстрозажимным типом подключения, 2-х контактная


Электрическая схема рис. 1



Электрическая схема рис. 2

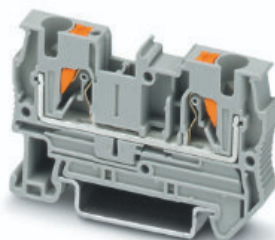


Рис. 1

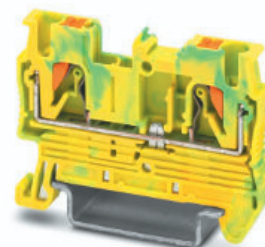


Рис. 2

Наименование	Артикул	Цвет	Артикул	Цвет
КНБ 2,5-2	14000010	Серый	14000012	Желто-зеленый
КНБ 2,5-2-С	14000011	Синий		
КНБ 2,5-2-РЕ				
Сечение пров. без наконечника	0,2...4 мм ² (одножильного)/0,25...2,5 мм ² (многожильного)			
Сечение пров. с наконечником	0,25...2,5 мм ² (многожильного)			
Габариты изделия Д x В x Ш	48,8 x 35,4 x 5,2			
Количество точек подключения	2			
Номинальное напряжение	800 В			
Номинальный ток	22 А			
Температура эксплуатации	-60°С ... +130°С			
Категория стойкости к горению	ПВ-0 (по ГОСТ 28157)			
Длина зачистки проводника	8...10 мм			
Количество шт. в упаковке	50		50	
Материал корпуса	Полиамид 66 (ПА 66)			
Сертификат соответствия	ТР ТС 004/2011			
Рекомендуемые аксессуары:				
Перемычка	ПС 2-5, ПС 3-5, ПС 4-5, ПС 5-5, ПС 10-5			
Тестовый штекер	ТШ-5			
Боковая крышка	К-КНБ 2,5-2, К-КНБ 2,5-2-С			
Разделительная пластина	Р-КНЗ 4-2			
Торцевой стопор	СКЗ 35-5, СКВ 35			
DIN рейка	PM-35/7,5/Н, PM-35/7,5/П, PM-35/15/П, PM-35/15/Н			
Опора DIN рейки изолированная	ОРМ			
Держатель групповой маркировки	ДМГ 44Х7 (для СКВ 35), ДМР 60х10			
Маркировка:				
Пустая или с символами	ПМК 5 / ПМКП 5, ВЕРТ 1-10 ... (91-100)/ ПМК 5, ГОРИЗ 1-10 ... (91-100)			
Для Электро Марк Лазер 1 / 3	МП-УМК 5; МП-УМКП 5			
Для принтеров "Феникс контакт"	УМК 5			

МКНБ 2,5-2 Миниатюрная проходная клемма с быстрозажимным типом подключения, 2-х контактная



Электрическая схема рис. 1



Электрическая схема рис. 2



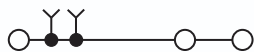
Рис. 1



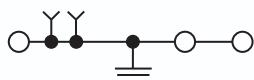
Рис. 2

Наименование	Артикул	Цвет	Артикул	Цвет
МКНБ 2,5-2-PM15	14300001	Серый	14300003	Желто-зеленый
МКНБ 2,5-2-PM15-C	14300002	Синий		
МКНБ 2,5-2-PM15-PE				
Сечение пров. без наконечника	0,14...4 мм ² (одножильного)/0,14...2,5 мм ² (многожильного)			
Сечение пров. с наконечником	0,34...2,5 мм ² (многожильного)			
Габариты изделия Д x В x Ш	32 x 30,7 x 5,2			
Количество точек подключения	2			
Номинальное напряжение	800 В			
Номинальный ток	24 А			
Температура эксплуатации	-40°С ... +110°С			
Категория стойкости к горению	ПВ-0 (по ГОСТ 28157)			
Длина зачистки проводника	10 мм			
Количество шт. в упаковке	80		80	
Материал корпуса	Полиамид 66 (ПА 66)			
Сертификат соответствия	ТР ТС 004/2011			
Рекомендуемые аксессуары:				
Перемычка	ПС 2-5, ПС 3-5, ПС 4-5, ПС 5-5, ПС 10-5			
Тестовый штекер	ТШ-5			
Боковая крышка	К-МКНБ 2,5-2-PM15			
Разделительная пластина	-/-			
Торцевой стопор	СКВ 15			
DIN рейка	PM-15/5,5/Н/2000, PM-15/5,5/П/2000			
Опора DIN рейки изолированная	ОРМ			
Держатель групповой маркировки	-/-			
Маркировка:				
Пустая или с символами	ПМКП 5, ВЕРТ 1-10 ...(91-100)/ ПМКП 5, ГОРИЗ 1-10 ...(91-100)			
Для Электро Марк Лазер 1 / 3	МП-УМКП 5			
Для принтеров "Феникс контакт"	--			

КНБ 2,5-3 Прходная клемма с быстрозажимным типом подключения, 3-х контактная



Электрическая схема рис. 1



Электрическая схема рис. 2



Рис. 1



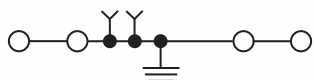
Рис. 2

Наименование	Артикул	Цвет	Артикул	Цвет
КНБ 2,5-3	14000080	Серый	14000082	Желто-зеленый
КНБ 2,5-3-С	14000081	Синий		
КНБ 2,5-3-РЕ				
Сечение пров. без наконечника	0,2...4 мм ² (одножильного)/0,2...4 мм ² (многожильного)			
Сечение пров. с наконечником	0,2...2,5 мм ² (многожильного)			
Габариты изделия Д x В x Ш	60,6 x 35,4 x 5,2			
Количество точек подключения	3			
Номинальное напряжение	800 В			
Номинальный ток	22 А			
Температура эксплуатации	-60°С ... +130°С			
Категория стойкости к горению	ПВ-0 (по ГОСТ 28157)			
Длина зачистки проводника	8...10 мм			
Количество шт. в упаковке	100		100	
Материал корпуса	Полиамид 66 (ПА 66)			
Сертификат соответствия	ТР ТС 004/2011			
Рекомендуемые аксессуары:				
Перемычка	ПС 2-5, ПС 3-5, ПС 4-5, ПС 5-5, ПС 10-5			
Тестовый штекер	ТШ-5			
Боковая крышка	К-КНБ 2,5-3, К-КНБ 2,5-3-С			
Разделительная пластина	Р-КНЗ 4-3			
Торцевой стопор	СКЗ 35-5, СКВ 35			
DIN рейка	PM-35/7,5/Н, PM-35/7,5/П, PM-35/15/П, PM-35/15/Н			
Опора DIN рейки изолированная	ОРМ			
Держатель групповой маркировки	ДМГ 44Х7 (для СКВ 35), ДМР 60х10			
Маркировка:				
Пустая или с символами	ПМК 5 / ПМКП 5, ВЕРТ 1-10 ... (91-100)/ ПМК 5, ГОРИЗ 1-10 ... (91-100)			
Для Электро Марк Лазер 1 / 3	МП-УМК 5; МП-УМКП 5			
Для принтеров "Феникс контакт"	УМК 5			

КНБ 2,5-4 Проходная клемма с быстрозажимным типом подключения, 4-х контактная



Электрическая схема рис. 1



Электрическая схема рис. 2

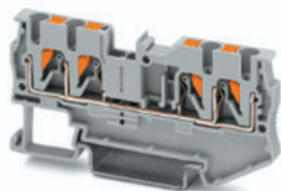


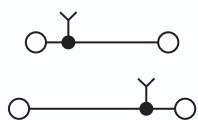
Рис. 1



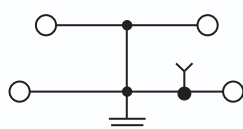
Рис. 2

Наименование	Артикул	Цвет	Артикул	Цвет
КНБ 2,5-4	14000140	Серый		
КНБ 2,5-4-С	14000141	Синий		
КНБ 2,5-4-РЕ			14000142	Желто-зеленый
Сечение пров. без наконечника	0,2...4 мм ² (одножильного)/0,2...4 мм ² (многожильного)			
Сечение пров. с наконечником	0,2...2,5 мм ² (многожильного)			
Габариты изделия Д x В x Ш	72,3 x 35,4 x 5,2			
Количество точек подключения	4			
Номинальное напряжение	800 В			
Номинальный ток	22 А			
Температура эксплуатации	-60°С ... +130°С			
Категория стойкости к горению	ПВ-0 (по ГОСТ 28157)			
Длина зачистки проводника	8...10 мм			
Количество шт. в упаковке	100		50	
Материал корпуса	Полиамид 66 (ПА 66)			
Сертификат соответствия	ТР ТС 004/2011			
Рекомендуемые аксессуары:				
Переключатель	ПС 2-5, ПС 3-5, ПС 4-5, ПС 5-5, ПС 10-5			
Тестовый штекер	ТШ-5			
Боковая крышка	К-КНБ 2,5-4, К-КНБ 2,5-4-С			
Разделительная пластина	Р-КНЗ 4-4			
Торцевой стопор	СКЗ 35-5, СКВ 35			
DIN рейка	PM-35/7,5/Н, PM-35/7,5/П, PM-35/15/П, PM-35/15/Н			
Опора DIN рейки изолированная	ОРМ			
Держатель групповой маркировки	ДМГ 44Х7 (для СКВ 35), ДМР 60х10			
Маркировка:				
Пустая или с символами	ПМК 5 / ПМКП 5, ВЕРТ 1-10 ... (91-100) / ПМК 5, ГОРИЗ 1-10 ... (91-100)			
Для Электро Марк Лазер 1 / 3	МП-УМК 5; МП-УМКП 5			
Для принтеров "Феникс контакт"	УМК 5			

КНБ 2,5-2У Двухуровневая клемма с быстрозажимным типом подключения, 2-яруса, 4-контакта



Электрическая схема рис. 1



Электрическая схема рис. 2



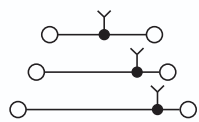
Рис. 1



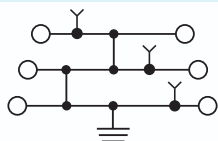
Рис. 2

Наименование	Артикул	Цвет	Артикул	Цвет
КНБ 2,5-2У	14100010	Серый	14100012	Желто-зеленый
КНБ 2,5-2У-С	14100011	Синий		
КНБ 2,5-2У-РЕ				
Сечение пров. без наконечника	0,2...4 мм ² (одножильного)/0,2...4 мм ² (многожильного)			
Сечение пров. с наконечником	0,2...2,5 мм ² (многожильного)			
Габариты изделия Д x В x Ш	68,2 x 46,1 x 5,2			
Количество точек подключения	4			
Количество уровней	2			
Номинальное напряжение	500 В			
Номинальный ток	20 А			
Температура эксплуатации	-60°С ... +130°С			
Категория стойкости к горению	ПВ-0 (по ГОСТ 28157)			
Длина зачистки проводника	8...10 мм			
Количество шт. в упаковке	100		50	
Материал корпуса	Полиамид 66 (ПА 66)			
Сертификат соответствия	ТР ТС 004/2011			
Рекомендуемые аксессуары:				
Переключатель	ПС 2-5, ПС 3-5, ПС 4-5, ПС 5-5, ПС 10-5			
Тестовый штекер	ТШ-5			
Боковая крышка	К-КНБ 2,5-2У, К-КНБ 2,5-2У-С			
Разделительная пластина	Р-КНЗ 4-2У			
Торцевой стопор	СКЗ 35-5, СКВ 35			
DIN рейка	PM-35/7,5/Н, PM-35/7,5/П, PM-35/15/П, PM-35/15/Н			
Опора DIN рейки изолированная	ОРМ			
Держатель групповой маркировки	ДМГ 44Х7 (для СКВ 35), ДМР 60х10, ДМТ 2-5/6 (в клемму)			
Маркировка:				
Пустая или с символами	ПМКП 5, ВЕРТ 1-10 ... (91-100) / ГОРИЗ 1-10 ... (91-100)			
Для Электро Марк Лазер 1 / 3	МП-УМКП 5			
Для принтеров "Феникс контакт"	- I -			

КНБ 2,5-3У Трехуровневая клемма с быстрозажимным типом подключения, 3-яруса, 6-контактов



Электрическая схема рис. 1



Электрическая схема рис. 2



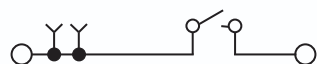
Рис. 1



Рис. 2

Наименование	Артикул	Цвет	Артикул	Цвет
КНБ 2,5-3У	14300040	Серый		
КНБ 2,5-3У-С	14300041	Синий		
КНБ 2,5-3П (с общим потенциалом)	14300042	Серый		
КНБ 2,5-3У-Ф/Ф/РЕ (фаза/фаза/земля)	14300090	Серый		
КНБ 2,5-3У-РЕ			14300043	Желто-зеленый
Сечение пров. без наконечника	0,14...4 мм ² (одножильного)/0,14...2,5 мм ² (многожильного)			
Сечение пров. с наконечником	0,34...2,5 мм ² (многожильного)			
Габариты изделия Д x В x Ш	102,3 x 58 x 5,2			
Количество точек подключения	6			
Количество уровней	3			
Номинальное напряжение	500 В			
Номинальный ток	20 А			
Температура эксплуатации	-40°С ... +110°С			
Категория стойкости к горению	ПВ-0 (по ГОСТ 28157)			
Длина зачистки проводника	10 мм			
Количество шт. в упаковке	36		36	
Материал корпуса	Полиамид 66 (ПА 66)			
Сертификат соответствия	ТР ТС 004/2011			
Рекомендуемые аксессуары:				
Перемычка	ПС 2-5, ПС 3-5, ПС 4-5, ПС 5-5, ПС 10-5			
Тестовый штекер	ТШ-5			
Боковая крышка	К-КНБ 2,5-3У			
Разделительная пластина	- I -			
Торцевой стопор	СКЗ 35-5, СКВ 35			
DIN рейка	PM-35/7,5/Н, PM-35/7,5/П, PM-35/15/П, PM-35/15/Н			
Опора DIN рейки изолированная	ОРМ			
Держатель групповой маркировки	ДМГ 44Х7 (для СКВ 35), ДМР 60х10, ДМТ 3-5 (в клемму)			
Маркировка:				
Пустая или с символами	ПМКП 5, ВЕРТ 1-10 ...(91-100)/ ГОРИЗ 1-10 ...(91-100)			
Для Электро Марк Лазер 1 / 3	МП-УМКП 5			
Для принтеров "Феникс контакт"	- I -			

КНБ 2,5-2-РЗМ / КНБ 2,5-2-ВСТ Размыкательная клемма с быстрозажимным типом подключения



Электрическая схема рис. 1



Электрическая схема рис. 2

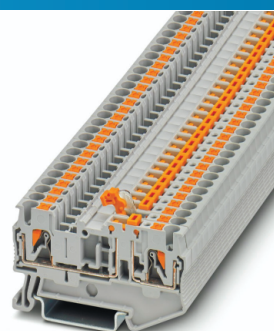


Рис. 1 2 контакта с ножевым размыкателем

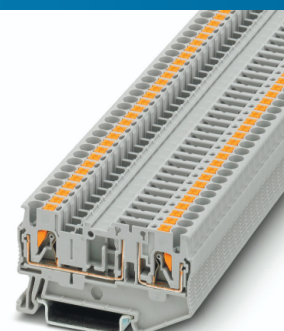
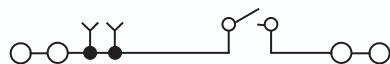


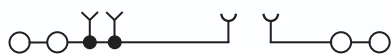
Рис. 2 2 контакта с разрывом цепи

Наименование / проводимость	Артикул	Цвет	Артикул	Цвет
КНБ 2,5-2-РЗМ	14200002	Серый		
КНБ 2,5-2-РЗМ-С	14200003	Синий		
КНБ 2,5-2-ВСТ			14200000	Серый
КНБ 2,5-2-ВСТ-С			14200001	Синий
Сечение пров. без наконечника	0,2...4 мм ² (одножильного)/0,2...4 мм ² (многожильного)			
Сечение пров. с наконечником	0,2...2,5 мм ² (многожильного)			
Габариты изделия Д x В x Ш	61,9 x 36,8 x 5,2		61,9 x 35,2 x 5,2	
Количество точек подключения	2			
Номинальное напряжение	400 В			
Номинальный ток	20 А			
Температура эксплуатации	-60°C ... +130°C			
Категория стойкости к горению	ПВ-0 (по ГОСТ 28157)			
Длина зачистки проводника	8...10 мм			
Количество шт. в упаковке	50		50	
Материал корпуса	Полиамид 66 (ПА 66)			
Сертификат соответствия	ТР ТС 004/2011			
Рекомендуемые аксессуары:				
Перемычка	ПС 2-5, ПС 3-5, ПС 4-5, ПС 5-5, ПС 10-5			
Втычные аксессуары	ПР-КН 2,5 (5x20), ПР-КН 2,5 24 (5x20), ПР-КН 2,5 250 (5x20)			
Тестовый штекер	ТШ-5			
Боковая крышка	К-КНБ 2,5-2-РЗМ		К-КНБ 2,5-2-РЗМ	
Разделительная пластина	Р-КНЗ 4-2		Р-КНЗ 4-2	
Торцевой стопор	СКЗ 35-5, СКВ 35			
DIN рейка	PM-35/7,5/Н, PM-35/7,5/П, PM-35/15/П, PM-35/15/Н			
Опора DIN рейки изолированная	ОРМ			
Держатель групповой маркир.	ДМГ 44Х7 (для СКВ 35), ДМР 60х10			
Маркировка:				
Пустая или с символами	ПМК 5 / ПМКП 5, ВЕРТ 1-10 ...(91-100)/ ПМК 5, ГОРИЗ 1-10 ...(91-100)			
Для Электро Марк Лазер 1 / 3	МП-УМК 5; МП-УМКП 5			
Для принтеров "Феникс контакт"	УМК 5			

КНБ 2,5-4-РЗМ / КНБ 2,5-4-ВСТ Размыкательная клемма с быстрозажимным типом подключения



Электрическая схема рис. 1



Электрическая схема рис. 2

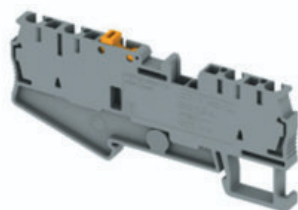


Рис. 1 4 контакта с ножевым размыкателем

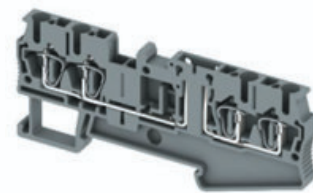
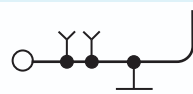


Рис. 2 4 контакта с разрывом цепи

Наименование / проводимость	Артикул	Цвет	Артикул	Цвет
КНБ 2,5-4-РЗМ КНБ 2,5-4-ВСТ	14000148	Серый	14000147	Серый
Сечение пров. без наконечника	0,2...4 мм ² (одножильного)/0,2...4 мм ² (многожильного)			
Сечение пров. с наконечником	0,2...2,5 мм ² (многожильного)			
Габариты изделия Д x В x Ш	84 x 36,9 x 5,2		84 x 36,5 x 5,2	
Количество точек подключения	4			
Номинальное напряжение	400 В			
Номинальный ток	20 А			
Температура эксплуатации	-60°C ... +130°C			
Категория стойкости к горению	ПВ-0 (по ГОСТ 28157)			
Длина зачистки проводника	8...10 мм			
Количество шт. в упаковке	50		50	
Материал корпуса	Полиамид 66 (ПА 66)			
Сертификат соответствия	ТР ТС 004/2011			
Рекомендуемые аксессуары:				
Переключатель	ПС 2-5, ПС 3-5, ПС 4-5, ПС 5-5, ПС 10-5			
Втычные аксессуары	ПР-КН 2,5 (5x20), ПР-КН 2,5 24 (5x20), ПР-КН 2,5 250 (5x20)			
Тестовый штекер	ТШ-5			
Боковая крышка	К-КНБ 2,5-4-РЗМ/ВСТ		К-КНБ 2,5-4-РЗМ/ВСТ	
Разделительная пластина	Р-КНЗ 4-4		Р-КНЗ 4-4	
Торцевой стопор	СКЗ 35-5, СКВ 35			
DIN рейка	PM-35/7,5/Н, PM-35/7,5/П, PM-35/15/П, PM-35/15/Н			
Опора DIN рейки изолированная	ОРМ			
Держатель групповой маркир.	ДМГ 44X7 (для СКВ 35), ДМР 60x10			
Маркировка:				
Пустая или с символами	ПМК 5 / ПМКП 5, ВЕРТ 1-10 ...(91-100)/ ПМК 5, ГОРИЗ 1-10 ...(91-100)			
Для Электро Марк Лазер 1 / 3	МП-УМК 5; МП-УМКП 5			
Для принтеров "Феникс контакт"	УМК 5			

КНБ 2,5-2-1КО Проходная клемма на 2 контакта


Электрическая схема рис. 1



Электрическая схема рис. 2

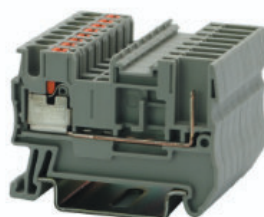


Рис. 1

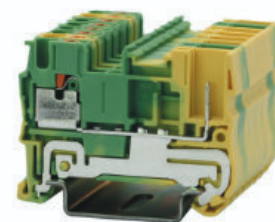
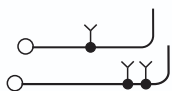


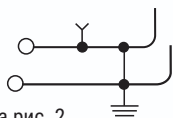
Рис. 2

Наименование	Артикул	Цвет	Артикул	Цвет
КНБ 2,5-2-1КО	14300047	Серый	14300053	Желто-зеленый
КНБ 2,5-2-1КО-С	14300048	Синий		
КНБ 2,5-2-1КО-РЕ				
Сечение пров. без наконечника	0,14...4 мм ² (одножильного)/0,14...2,5 мм ² (многожильного)			
Сечение пров. с наконечником	0,14...4 мм ² (многожильного)			
Габариты изделия Д x В x Ш	48,5 x 35,3 x 5,2			
Количество точек подключения	2			
Номинальное напряжение	500 В			
Номинальный ток	24 А			
Температура эксплуатации	-40°С ... +110°С			
Категория стойкости к горению	ПВ-0 (по ГОСТ 28157)			
Длина зачистки проводника	10 мм			
Количество шт. в упаковке	100		100	
Материал корпуса	Полиамид 66 (ПА 66)			
Сертификат соответствия	ТР ТС 04/2011			
Рекомендуемые аксессуары:				
Переключатель	ПС 2-5, ПС 3-5, ПС 4-5, ПС 5-5, ПС 10-5			
Тестовый штекер	ТШ-5, ВШ 2,5-1, ВШ 2,5-1-Л, ВШ 2,5-1-П			
Боковая крышка	К-КНЗ 2,5-2-1КО			
Разделительная пластина	Р-КНЗ 4-2			
Торцевой стопор	СКЗ 35-5, СКВ 35			
DIN рейка	PM-35/7,5/Н, PM-35/7,5/П, PM-35/15/П, PM-35/15/Н			
Опора DIN рейки изолированная	ОРМ			
Держатель групповой маркировки	ДМГ 44Х7 (для СКВ 35), ДМР 60х10			
Маркировка:				
Пустая или с символами	ПМК 5 / ПМКП 5, ВЕРТ 1-10 ... (91-100) / ПМК 5, ГОРИЗ 1-10 ... (91-100)			
для Электро Марк Лазер 1 / 3	МП-УМК 5; МП-УМКП 5			
Для принтеров "Феникс контакт"	УМК 5			

КНБ 2,5-2У-2КО Двухуровневая клемма 2х уровневая, 4 контакта



Электрическая схема рис. 1



Электрическая схема рис. 2

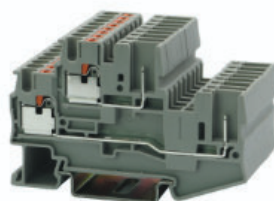


Рис. 1



Рис. 2

Наименование	Артикул	Цвет	Артикул	Цвет
КНБ 2,5-2-2КО	14300057	Серый	14300059	Желто-зеленый
КНБ 2,5-2-2КО-С	14300058	Синий		
КНБ 2,5-2-2КО-РЕ				
Сечение пров. без наконечника	0,14...4 мм ² (одножильного)/0,14...2,5 мм ² (многожильного)			
Сечение пров. с наконечником	0,14...4 мм ² (многожильного)			
Габариты изделия Д x В x Ш	71,5 x 47,5 x 5,2			
Количество точек подключения	4			
Количество уровней	2			
Номинальное напряжение	500 В			
Номинальный ток	22 А			
Температура эксплуатации	-40°С ... +110°С			
Категория стойкости к горению	ПВ-0 (по ГОСТ 28157)			
Длина зачистки проводника	10 мм			
Количество шт. в упаковке	70		50	
Материал корпуса	Полиамид 66 (ПА 66)			
Сертификат соответствия	ТР ТС 004/2011			
Рекомендуемые аксессуары:				
Переключатель	ПС 2-5, ПС 3-5, ПС 4-5, ПС 5-5, ПС 10-5			
Тестовый штекер	ТШ-5, ВШ 2,5-1, ВШ 2,5-1-Л, ВШ 2,5-1-П			
Боковая крышка	К-КНЗ 2,5-2У-2КО			
Разделительная пластина	Р-КНЗ 4-2У			
Торцевой стопор	СКЗ 35-5, СКВ 35			
DIN рейка	РМ-35/7,5/Н, РМ-35/7,5/П, РМ-35/15/П, РМ-35/15/Н			
Опора DIN рейки изолированная	ОРМ			
Держатель групповой маркировки	ДМГ 44Х7 (для СКВ 35), ДМР 60х10, ДМТ 2-5/6			
Маркировка:				
Пустая или с символами	ПМКП 5, ВЕРТ 1-10 ...(91-100) / ГОРИЗ 1-10 ...(91-100)			
для Электро Марк Лазер 1 / 3	МП-УМКП 5			
Для принтеров "Феникс контакт"	- 1 -			

КНБ 4-2 Прходная клемма с быстрозажимным типом подключения, 2-х контактная



Электрическая схема рис. 1



Электрическая схема рис. 2

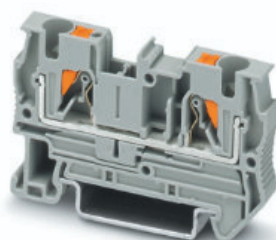


Рис. 1

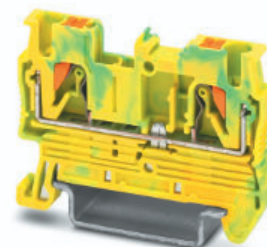
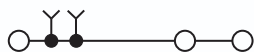


Рис. 2

Наименование	Артикул	Цвет	Артикул	Цвет
КНБ 4-2	14000020	Серый	14000022	Желто-зеленый
КНБ 4-2С	14000021	Синий		
КНБ 4-2РЕ				
Сечение пров. без наконечника	0,2...6 мм ² (одножильного)/0,2...6 мм ² (многожильного)			
Сечение пров. с наконечником	0,25...4 мм ² (многожильного)			
Габариты изделия Д х В х Ш	56 х 35,4 х 6,2			
Количество точек подключения	2			
Номинальное напряжение	800 В			
Номинальный ток	30 А			
Температура эксплуатации	-60°С ... +130°С			
Категория стойкости к горению	ПВ-0 (по ГОСТ 28157)			
Длина зачистки проводника	10...12 мм			
Количество шт. в упаковке	50		50	
Материал корпуса	Полиамид 66 (ПА 66)			
Сертификат соответствия	ТР ТС 004/2011			
Рекомендуемые аксессуары:				
Перемычка	ПС 2-6, ПС 3-6, ПС 4-6, ПС 5-6, ПС 10-6			
Тестовый штекер	ТШ-6			
Боковая крышка	К-КНБ 4-2, К-КНБ 4-2-С			
Разделительная пластина	Р-КНЗ 4-2			
Торцевой стопор	СКЗ 35-5, СКВ 35			
DIN рейка	РМ-35/7,5/Н, РМ-35/7,5/П, РМ-35/15/П, РМ-35/15/Н			
Опора DIN рейки изолированная	ОРМ			
Держатель групповой маркировки	ДМГ 44Х7 (для СКВ 35), ДМР 60х10			
Маркировка:				
Пустая или с символами	ПМК 6 / ПМКП 6, ВЕРТ 1-10 ... (91-100) / ПМК 6, ГОРИЗ 1-10 ... (91-100)			
Для Электро Марк Лазер 1 / 3	МП-УМК 6; МП-УМКП 6			
Для принтеров "Феникс контакт"	УМК 6			

КНБ 4-3 Прходная клемма с быстрозажимным типом подключения, 3-х контактная



Электрическая схема рис. 1



Электрическая схема рис. 2



Рис. 1

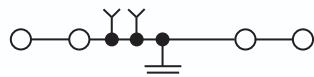


Рис. 2

Наименование	Артикул	Цвет	Артикул	Цвет
КНБ 4-3	14000090	Серый	14000092	Желто-зеленый
КНБ 4-3-С	14000091	Синий		
КНБ 4-3-РЕ				
Сечение пров. без наконечника	0,2...6 мм ² (одножильного)/0,2...6 мм ² (многожильного)			
Сечение пров. с наконечником	0,25...4 мм ² (многожильного)			
Габариты изделия Д x В x Ш	66,4 x 35,3 x 6,2			
Количество точек подключения	3			
Номинальное напряжение	800 В			
Номинальный ток	30 А			
Температура эксплуатации	-40°С ... +130°С			
Категория стойкости к горению	ПВ-0 (по ГОСТ 28157)			
Длина зачистки проводника	10...12 мм			
Количество шт. в упаковке	50		50	
Материал корпуса	Полиамид 66 (ПА 66)			
Сертификат соответствия	ТР ТС 004/2011			
Рекомендуемые аксессуары:				
Переключатель	ПС 2-6, ПС 3-6, ПС 4-6, ПС 5-6, ПС 10-6			
Тестовый штекер	ТШ-6			
Боковая крышка	К-КНБ 4-3, К-КНБ 4-3-С			
Разделительная пластина	Р-КНЗ 4-3			
Торцевой стопор	СКЗ 35-5, СКВ 35			
DIN рейка	PM-35/7,5/Н, PM-35/7,5/П, PM-35/15/П, PM-35/15/Н			
Опора DIN рейки изолированная	ОРМ			
Держатель групповой маркировки	ДМГ 44Х7 (для СКВ 35), ДМР 60х10			
Маркировка:				
Пустая или с символами	ПМК 6 / ПМКП 6, ВЕРТ 1-10 ...(91-100)/ ПМК 6, ГОРИЗ 1-10 ...(91-100)			
Для Электро Марк Лазер 1 / 3	МП-УМК 6; МП-УМКП 6			
Для принтеров "Феникс контакт"	УМК 6			

КНБ 4-4 Проходная клемма с быстрозажимным типом подключения, 4-х контактная


Электрическая схема рис. 1



Электрическая схема рис. 2

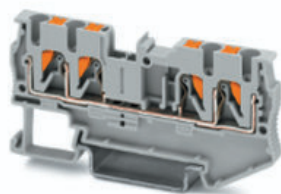


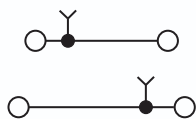
Рис. 1



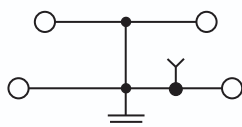
Рис. 2

Наименование	Артикул	Цвет	Артикул	Цвет
КНБ 4-4	14000150	Серый		
КНБ 4-4С	14000151	Синий		
КНБ 4-4РЕ			14000152	Желто-зеленый
Сечение пров. без наконечника	0,2...6 мм ² (одножильного)/0,2...6 мм ² (многожильного)			
Сечение пров. с наконечником	0,25...4 мм ² (многожильного)			
Габариты изделия Д х В х Ш	77 х 35,4 х 6,2			
Количество точек подключения	4			
Номинальное напряжение	800 В			
Номинальный ток	30 А			
Температура эксплуатации	-60°С ... +130°С			
Категория стойкости к горению	ПВ-0 (по ГОСТ 28157)			
Длина зачистки проводника	10...12 мм			
Количество шт. в упаковке	50		50	
Материал корпуса	Полиамид 66 (ПА 66)			
Сертификат соответствия	ТР ТС 004/2011			
Рекомендуемые аксессуары:				
Перемычка	ПС 2-6, ПС 3-6, ПС 4-6, ПС 5-6, ПС 10-6			
Тестовый штекер	ТШ-6			
Боковая крышка	К-КНБ 4-4, К-КНБ 4-4-С			
Разделительная пластина	Р-КНЗ 4-4			
Торцевой стопор	СКЗ 35-5, СКВ 35			
DIN рейка	PM-35/7,5/Н, PM-35/7,5/П, PM-35/15/П, PM-35/15/Н			
Опора DIN рейки изолированная	ОРМ			
Держатель групповой маркировки	ДМГ 44Х7 (для СКВ 35), ДМР 60х10			
Маркировка:				
Пустая или с символами	ПМК 6 / ПМКП 6, ВЕРТ 1-10 ... (91-100) / ПМК 6, ГОРИЗ 1-10 ... (91-100)			
Для Электро Марк Лазер 1 / 3	МП-УМК 6; МП-УМКП 6			
Для принтеров "Феникс контакт"	УМК 6			

КНБ 4-2У Проходная клемма с быстрозажимным типом подключения, 2-уровня, 4-контакта



Электрическая схема рис. 1



Электрическая схема рис. 2

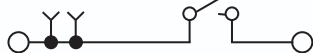


Рис. 1



Рис. 2

Наименование	Артикул	Цвет	Артикул	Цвет
КНБ 4-2У	14100020	Серый	14100022	Желто-зеленый
КНБ 4-2У-С	14100021	Синий		
КНБ 4-2У-РЕ				
Сечение пров. без наконечника	0,2...6 мм ² (одножильного)/0,2...6 мм ² (многожильного)			
Сечение пров. с наконечником	0,25...4 мм ² (многожильного)			
Габариты изделия Д x В x Ш	83,6 x 46,1 x 6,2			
Количество точек подключения	4			
Количество уровней	2			
Номинальное напряжение	500 В			
Номинальный ток	26 А			
Температура эксплуатации	-60°С ... +130°С			
Категория стойкости к горению	ПВ-0 (по ГОСТ 28157)			
Длина зачистки проводника	10...12 мм			
Количество шт. в упаковке	50		50	
Материал корпуса	Полиамид 66 (ПА 66)			
Сертификат соответствия	ТР ТС 004/2011			
Рекомендуемые аксессуары:				
Переключатель	ПС 2-6, ПС 3-6, ПС 4-6, ПС 5-6, ПС 10-6			
Тестовый штекер	ТШ-6			
Боковая крышка	К-КНБ 4-2У, К-КНБ 4-2У-С			
Разделительная пластина	Р-КНЗ 4-2У			
Торцевой стопор	СКЗ 35-5, СКВ 35			
DIN рейка	PM-35/7,5/Н, PM-35/7,5/П, PM-35/15/П, PM-35/15/Н			
Опора DIN рейки изолированная	ОРМ			
Держатель групповой маркировки	ДМГ 44Х7 (для СКВ 35), ДМР 60х10, ДМТ 2-5/6 (в клемму)			
Маркировка:				
Пустая или с символами	ПМК 6 / ПМКП 6, ВЕРТ 1-10 ... (91-100) / ПМК 6, ГОРИЗ 1-10 ... (91-100)			
Для Электро Марк Лазер 1 / 3	МП-УМК 6; МП-УМКП 6			
Для принтеров "Феникс контакт"	УМК 6			

КНБ 4-2-РЗМ Размыкательная клемма с быстрозажимным типом подключения, 2- контакта


Электрическая схема рис. 2

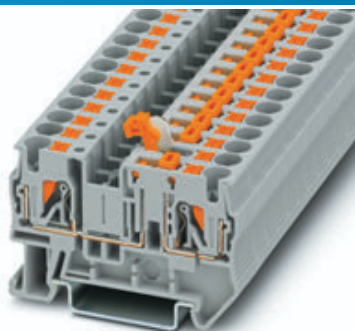
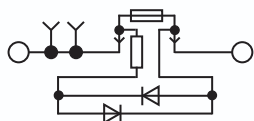


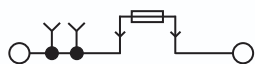
Рис. 1 2- контакта с ножевым размыкателем

Наименование	Артикул	Цвет	Артикул	Цвет
КНБ 4-2-РЗМ	14200012	Серый		
Сечение пров. без наконечника	0,2...6 мм ² (одножильного)/0,2...4 мм ² (многожильного)			
Сечение пров. с наконечником	0,2...4 мм ² (многожильного)			
Габариты изделия Д x В x Ш	73,1 x 36,5 x 6,2			
Количество точек подключения	2			
Номинальное напряжение	1000 В			
Номинальный ток	20 А			
Температура эксплуатации	-40°С ... +110°С			
Категория стойкости к горению	ПВ-0 (по ГОСТ 28157)			
Длина зачистки проводника	10...12 мм			
Количество шт. в упаковке	70			
Материал корпуса	Полиамид 66 (ПА 66)			
Сертификат соответствия	ТР ТС 004/2011			
Рекомендуемые аксессуары:				
Перемычка	ПС 2-6, ПС 3-6, ПС 4-6, ПС 5-6, ПС 10-6			
Втычные аксессуары	не предусмотрено			
Тестовый штекер	ТШ-6			
Боковая крышка	К-КНБ 4-2 П/РЗМ			
Разделительная пластина	Р-КНЗ 4-2			
Торцевой стопор	СКЗ 35-5, СКВ 35			
DIN рейка	PM-35/7,5/Н, PM-35/7,5/П, PM-35/15/П, PM-35/15/Н			
Опора DIN рейки изолированная	ОРМ			
Держатель групповой маркировки	ДМГ 44Х7 (для СКВ 35), ДМР 60х10			
Маркировка:				
Пустая или с символами	ПМК 6 / ПМКП 6, ВЕРТ 1-10 ... (91-100) / ПМК 6, ГОРИЗ 1-10 ... (91-100)			
Для Электро Марк Лазер 1 / 3	МП-УМК 6; МП-УМКП 6			
Для принтеров "Феникс контакт"	УМК 6			

КНБ 4-2 П(24/250) Клемма с держателем предохранителя с быстрозажимным типом подключения



Электрическая схема рис. 1



Электрическая схема рис. 2

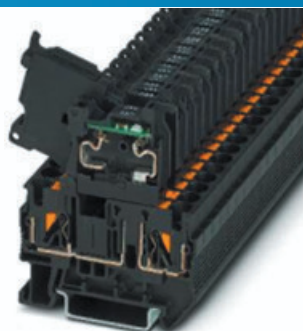


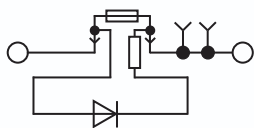
Рис. 1 с держателем предохранителя с индикацией состояния



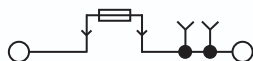
Рис. 2 без индикации состояния

Наименование	Артикул	Цвет	Артикул	Цвет
КНБ 4-2 П24 (5x20) индик. 24В	14300084	Черный		
КНБ 4-2 П250(5x20) индик. 250В	14300085	Черный		
КНБ 4-2 П (5x20) без индикации			14300083	Черный
Сечение пров. без наконечника	0,5...6 мм ² (одножильного)/0,5...4 мм ² (многожильного)			
Сечение пров. с наконечником	0,5...4 мм ² (многожильного)			
Габариты изделия Д x В x Ш	56 x 63,4 x 6,2			
Количество точек подключения	2			
Количество уровней	1			
Номинальное напряжение	500 В			
Номинальный ток	6,3 А			
Температура эксплуатации	-40°С ... +110°С			
Категория стойкости к горению	ПВ-0 (по ГОСТ 28157)			
Длина зачистки проводника	12 мм			
Количество шт. в упаковке	48		48	
Материал корпуса	Полиамид 66 (ПА 66)			
Сертификат соответствия	ТР ТС 004/2011			
Рекомендуемые аксессуары:				
Переключатель	ПС 2-6, ПС 3-6, ПС 4-6, ПС 5-6, ПС 10-6			
Втычные аксессуары	предохранитель 5x20			
Боковая крышка	К-КНБ 4-2 П/РЗМ, К-КНБ 4-2 (5x20), К-КНБ 4-2 П/РЗМ, К-КНБ 4-2 (5x20)			
Разделительная пластина	Р-КНЗ 4-2			
Торцевой стопор	СКЗ 35-5, СКВ 35			
DIN рейка	PM-35/7,5/Н, PM-35/7,5/П, PM-35/15/П, PM-35/15/Н			
Опора DIN рейки изолированная	ОРМ			
Держатель групповой маркировки	ДМГ 44Х7 (для СКВ 35), ДМР 60x10			
Маркировка:				
Пустая или с символами	ПМК 6 / ПМКП 6, ВЕРТ 1-10 ... (91-100) / ПМК 6, ГОРИЗ 1-10 ... (91-100)			
Для Электро Марк Лазер 1 / 3	МП-УМК 6; МП-УМКП 6			
Для принтеров "Феникс контакт"	УМК 6			

КНБ 4-2 (24/250) Клемма с держателем предохранителя с быстрозажимным типом подключения



Электрическая схема рис. 1



Электрическая схема рис. 2



Рис. 1 с держателем предохранителя с индикацией состояния



Рис. 2 без индикации состояния

Наименование	Артикул	Цвет	Артикул	Цвет
КНБ 4-2 24 (5x20) индик. 24В	14300045	Серый		
КНБ 4-2 250(5x20) индик. 250В	14300046	Серый		
КНБ 4-2 (5x20) без индикации			14300044	Серый
Сечение пров. без наконечника	0,5...6 мм ² (одножильного)/0,5...4 мм ² (многожильного)			
Сечение пров. с наконечником	0,5...4 мм ² (многожильного)			
Габариты изделия Д x В x Ш	66,8 x 35,8 x 8,2			
Количество точек подключения	2			
Количество уровней	1			
Номинальное напряжение	500 В		500	
Номинальный ток	17,5 А		17,5 А	
Температура эксплуатации	-40°С ... +110°С			
Категория стойкости к горению	ПВ-0 (по ГОСТ 28157)			
Длина зачистки проводника	12 мм			
Количество шт. в упаковке	25		25	
Материал корпуса	Полиамид 66 (ПА 66)			
Сертификат соответствия	ТР ТС 004/2011			
Рекомендуемые аксессуары:				
Перемычка	ПС 2-8, ПС 3-8, ПС 4-8, ПС 5-8, ПС 10-8			
Втычные аксессуары	предохранитель 5x20			
Торцевой стопор	СКЗ 35-5, СКВ 35			
DIN рейка	PM-35/7,5/Н, PM-35/7,5/П, PM-35/15/П, PM-35/15/Н			
Опора DIN рейки изолированная	ОРМ			
Держатель групповой маркировки	ДМГ 44Х7 (для СКВ 35), ДМР 60х10			
Маркировка:				
Пустая или с символами	ПМКП 8, ВЕРТ 1-10 ...(91-100)/ ПМКП 8, ГОРИЗ 1-10 ...(91-100)			
Для Электро Марк Лазер 1 / 3	МП-УМКП 8			
Для принтеров "Феникс контакт"	-			

КНБ 6-2 Прходная клемма с быстрозажимным типом подключения, 2-х контактная



Электрическая схема рис. 1



Электрическая схема рис. 2



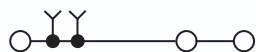
Рис. 1



Рис. 2

Наименование	Артикул	Цвет	Артикул	Цвет
КНБ 6-2	14300006	Серый		
КНБ 6-2С	14300007	Синий		
КНБ 6-2РЕ			14300013	Желто-зеленый
Сечение пров. без наконечника	0,5...10 мм ² (одножильного)/0,5...6 мм ² (многожильного)			
Сечение пров. с наконечником	1...6 мм ² (многожильного)			
Габариты изделия Д x В x Ш	57,7 x 42,2 x 8,2			
Количество точек подключения	2			
Номинальное напряжение	1000 В			
Номинальный ток	41 А			
Температура эксплуатации	-40°С ... +110°С			
Категория стойкости к горению	ПВ-0 (по ГОСТ 28157)			
Длина зачистки проводника	12 мм			
Количество шт. в упаковке	52		52	
Материал корпуса	Полиамид 66 (ПА 66)			
Сертификат соответствия	ТР ТС 004/2011			
Рекомендуемые аксессуары:				
Перемычка	ПС 2-8, ПС 3-8, ПС 4-8, ПС 5-8, ПС 10-8			
Втычные аксессуары	не предусмотрено			
Боковая крышка	К-КНБ 6-2			
Разделительная пластина	Р-КНЗ 6-2			
Торцевой стопор	СКЗ 35-5, СКВ 35			
DIN рейка	PM-35/7,5/Н, PM-35/7,5/П, PM-35/15/П, PM-35/15/Н			
Опора DIN рейки изолированная	ОРМ			
Держатель групповой маркировки	ДМГ 44Х7 (для СКВ 35), ДМР 60х10			
Маркировка:				
Пустая или с символами	ПМК 8 / ПМКП 8, ВЕРТ 1-10 ...(91-100)/ ПМК 8, ГОРИЗ 1-10 ...(91-100)			
Для Электро Марк Лазер 1 / 3	МП-УМК 8; МП-УМКП 8			
Для принтеров "Феникс контакт"	УМК 8			

КНБ 6-3 Прходная клемма с быстрозажимным типом подключения, 3-х контактная



Электрическая схема рис. 1



Электрическая схема рис. 2



Рис. 1



Рис. 2

Наименование	Артикул	Цвет	Артикул	Цвет
КНБ 6-3	14300018	Серый	14300025	Желто-зеленый
КНБ 6-3-С	14300019	Синий		
КНБ 6-3-РЕ				
Сечение пров. без наконечника	0,5...10 мм ² (одножильного)/0,5...6 мм ² (многожильного)			
Сечение пров. с наконечником	0,5...6 мм ² (многожильного)			
Габариты изделия Д x В x Ш	75,5 x 42,3 x 8,2			
Количество точек подключения	3			
Номинальное напряжение	1000 В			
Номинальный ток	41 А			
Температура эксплуатации	-40°С ... +110°С			
Категория стойкости к горению	ПВ-0 (по ГОСТ 28157)			
Длина зачистки проводника	12 мм			
Количество шт. в упаковке	50		50	
Материал корпуса	Полиамид 66 (ПА 66)			
Исполнение	Ех-е (ГОСТ 31610.7)			
Сертификат соответствия	ТР ТС 004/2011			
Рекомендуемые аксессуары:				
Переключатель	ПС 2-6, ПС 3-6, ПС 4-6, ПС 5-6, ПС 10-6			
Втычные аксессуары	не предусмотрено			
Боковая крышка	К-КНБ 6-3			
Разделительная пластина	Р-КНЗ 4-3			
Торцевой стопор	СКЗ 35-5, СКВ 35			
DIN рейка	PM-35/7,5/Н, PM-35/7,5/П, PM-35/15/П, PM-35/15/Н			
Опора DIN рейки изолированная	ОРМ			
Держатель групповой маркировки	ДМГ 44Х7 (для СКВ 35), ДМР 60х10			
Маркировка:				
Пустая или с символами	ПМК 8 / ПМКП 8, ВЕРТ 1-10 ... (91-100)/ ПМК 8, ГОРИЗ 1-10 ... (91-100)			
Для Электро Марк Лазер 1 / 3	МП-УМК 8; МП-УМКП 8			
Для принтеров "Феникс контакт"	УМК 8			

КНБ 10-2 Проходная клемма с быстрозажимным типом подключения, 2-х контактная



Электрическая схема рис. 1



Электрическая схема рис. 2

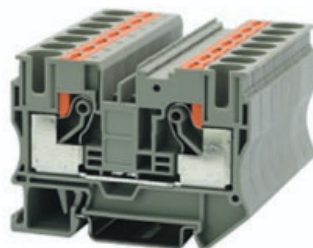


Рис. 1



Рис. 2

Наименование	Артикул	Цвет	Артикул	Цвет
КНБ 10-2	14300008	Серый		
КНБ 10-2-C	14300009	Синий		
КНБ 10-2-PE			14300014	Желто-зеленый
Сечение пров. без наконечника	0,5...16 мм ² (одножильного)/0,5...10 мм ² (многожильного)			
Сечение пров. с наконечником	2,5...10 мм ² (многожильного)			
Габариты изделия Д x В x Ш	67,7 x 49,8 x 10,2			
Количество точек подключения	2			
Номинальное напряжение	1000 В			
Номинальный ток	57 А			
Температура эксплуатации	-40°С ... +110°С			
Категория стойкости к горению	ПВ-0 (по ГОСТ 28157)			
Длина зачистки проводника	18 мм			
Количество шт. в упаковке	40		40	
Материал корпуса	Полиамид 66 (ПА 66)			
Сертификат соответствия	ТР ТС 004/2011			
Рекомендуемые аксессуары:				
Перемычка	ПС 2-10, ПС 5-10			
Выточные аксессуары	не предусмотрено			
Боковая крышка	К-КНБ 10-2			
Торцевой стопор	СКЗ 35-5, СКВ 35			
DIN рейка	PM-35/7,5/Н, PM-35/7,5/П, PM-35/15/П, PM-35/15/Н			
Опора DIN рейки изолированная	ОРМ			
Держатель групповой маркировки	ДМГ 44Х7 (для СКВ 35), ДМР 60х10			
Маркировка:				
Пустая или с символами	ПМК 10/ ПМКП 10, ВЕРТ 1-10 ..(91-100)/ ПМК 10, ГОРИЗ 1-10 ..(91-100)			
Для Электро Марк Лазер 1 / 3	МП-УМК 10; МП-УМКП 10			
Для принтеров "Феникс контакт"	- 1 -			

КНБ 10-3 Проходная клемма с быстрозажимным типом подключения, 3-х контактная


Электрическая схема рис. 1



Электрическая схема рис. 2



Рис. 1



Рис. 2

Наименование	Артикул	Цвет	Артикул	Цвет
КНБ 10-3	14300020	Серый	14300026	Желто-зеленый
КНБ 10-3-С	14300021	Синий		
КНБ 10-3-РЕ				
Сечение пров. без наконечника	0,5...16 мм ² (одножильного)/0,5...10 мм ² (многожильного)			
Сечение пров. с наконечником	2,5...10 мм ² (многожильного)			
Габариты изделия Д х В х Ш	89,1 х 49,8 х 10,2			
Количество точек подключения	3			
Номинальное напряжение	1000 В			
Номинальный ток	57 А			
Температура эксплуатации	-40°С ... +110°С			
Категория стойкости к горению	ПВ-0 (по ГОСТ 28157)			
Длина зачистки проводника	18 мм			
Количество шт. в упаковке	30		30	
Материал корпуса	Полиамид 66 (ПА 66)			
Сертификат соответствия	ТР ТС 004/2011			
Рекомендуемые аксессуары:				
Перемычка	ПС 2-10, ПС 5-10			
Втычные аксессуары	не предусмотрена			
Боковая крышка	К-КНБ 10-3			
Торцевой стопор	СКЗ 35-5, СКВ 35			
DIN рейка	PM-35/7,5/Н, PM-35/7,5/П, PM-35/15/П, PM-35/15/Н			
Опора DIN рейки изолированная	ОРМ			
Держатель групповой маркировки	ДМГ 44Х7 (для СКВ 35), ДМР 60х10			
Маркировка:				
Пустая или с символами	ПМК 10 / ПМКП 10, ВЕРТ 1-10 ...(91-100)/ ПМК 10, ГОРИЗ 1-10 ...(91-100)			
Для Электро Марк Лазер 1 / 3	МП-УМК 10; МП-УМКП 10			
Для принтеров "Феникс контакт"	УМК 10			

КНБ 16-2 Проходная клемма с быстрозажимным типом подключения, 2-х контактная



Электрическая схема рис. 1



Электрическая схема рис. 2



Рис. 1

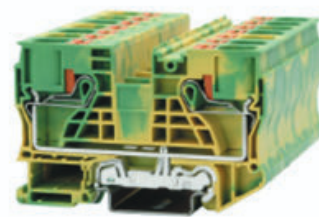
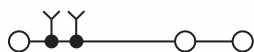


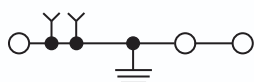
Рис. 2

Наименование	Артикул	Цвет	Артикул	Цвет
КНБ 16-2	14300010	Серый	14300015	Желто-зеленый
КНБ 16-2С	14300011	Синий		
КНБ 16-2-РЕ				
Сечение пров. без наконечника	0,5...25 мм ² (одножильного)/0,5...16 мм ² (многожильного)			
Сечение пров. с наконечником	2,5...16 мм ² (многожильного)			
Габариты изделия Д x В x Ш	80,5 x 52,5 x 12,2		75,4 x 52,5 x 12,2	
Количество точек подключения	2			
Номинальное напряжение	1000 В			
Номинальный ток	76 А			
Температура эксплуатации	-40°С ... +110°С			
Категория стойкости к горению	ПВ-0 (по ГОСТ 28157)			
Длина зачистки проводника	18 мм			
Количество шт. в упаковке	26		26	
Материал корпуса	Полиамид 66 (ПА 66)			
Сертификат соответствия	ТР ТС 004/2011			
Рекомендуемые аксессуары:				
Переключатель	ПС 2-12			
Вытяжные аксессуары	не предусмотрено			
Боковая крышка	К-КНБ 16-2			
Торцевой стопор	СКЗ 35-5, СКВ 35			
DIN рейка	PM-35/7,5/Н, PM-35/7,5/П, PM-35/15/П, PM-35/15/Н			
Опора DIN рейки изолированная	ОРМ			
Держатель групповой маркировки	ДМГ 44Х7 (для СКВ 35), ДМР 60х10			
Маркировка:				
Пустая или с символами	ПМК 10/ ПМКП 10, ВЕРТ 1-10 ..(91-100)/ ПМК 10, ГОРИЗ 1-10 ..(91-100)			
Для Электро Марк Лазер 1 / 3	МП-УМК 10; МП-УМКП 12			
Для принтеров "Феникс контакт"	- 1 -			

КНБ 16-3 Проходная клемма с быстрозажимным типом подключения, 3-х контактная



Электрическая схема рис. 1



Электрическая схема рис. 2



Рис. 1

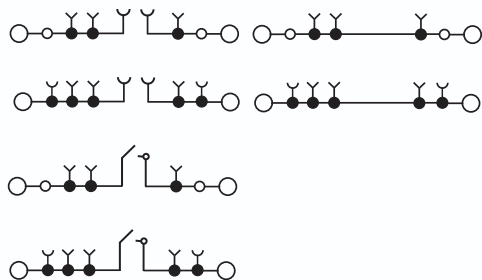


Рис. 2

Наименование	Артикул	Цвет	Артикул	Цвет
КНБ 16-3	14300022	Серый		
КНБ 16-3-С	14300023	Синий		
КНБ 16-3-РЕ			14300027	Желто-зеленый
Сечение пров. без наконечника	0,5...16 мм ² (одножильного)/0,5...10 мм ² (многожильного)			
Сечение пров. с наконечником	2,5...10 мм ² (многожильного)			
Габариты изделия Д х В х Ш	101,4 х 50,6 х 12,2			
Количество точек подключения	3			
Номинальное напряжение	1000 В			
Номинальный ток	76 А			
Температура эксплуатации	-40°С ... +110°С			
Категория стойкости к горению	ПВ-0 (по ГОСТ 28157)			
Длина зачистки проводника	18 мм			
Количество шт. в упаковке	21		21	
Материал корпуса	Полиамид 66 (ПА 66)			
Сертификат соответствия	ТР ТС 004/2011			
Рекомендуемые аксессуары:				
Перемычка	ПС 2-12			
Втычные аксессуары	не предусмотрено			
Боковая крышка	К-КНБ 16-3			
Разделительная пластина	Р-КНЗ 4-3			
Торцевой стопор	СКЗ 35-5, СКВ 35			
DIN рейка	PM-35/7,5/Н, PM-35/7,5/П, PM-35/15/П, PM-35/15/Н			
Опора DIN рейки изолированная	ОРМ			
Держатель групповой маркировки	ДМГ 44Х7 (для СКВ 35), ДМР 60х10			
Маркировка:				
Пустая или с символами	ПМК 10/ПМКП 10, ВЕРТ 1-10 ... (91-100)/ ПМК 10, ГОРИЗ 1-10 ... (91-100)			
Для Электро Марк Лазер 1 / 3	МП-УМК 10; МП-УМКП 12			
Для принтеров "Феникс контакт"	- I -			

Клеммы Гибридные РТУ

РТУ 4-TG / -MT / -MTD Клемма гибридная, измерительная с быстрозажимным типом подключения с одной и винтовым типом подключения с другой стороны, 2-х контактная



Электрическая схема рис. 1

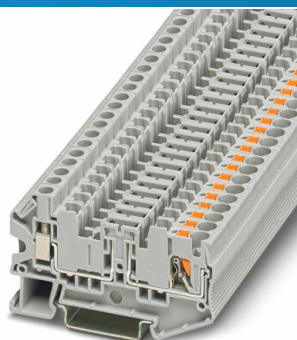
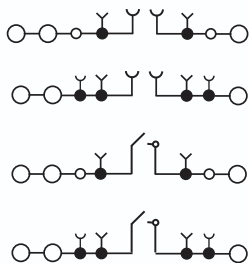


Рис. 1

Наименование	Артикул	Исполнение
РТУ 4-TG	3209542	с разрывом цепи, без измерительных втулок
РТУ 4-TG-P	3209541	с разрывом цепи, с измерительными втулками
РТУ 4-MT	3209538	с размыкателем, без измерительных втулок
РТУ 4-MT-P	3209540	с размыкателем, с измерительными втулками
РТУ 4-MTD	3209539	с заглушкой, без измерительных втулок
РТУ 4-MTD-P	3209540	с заглушкой, с измерительными втулками
Сечение пров. без наконечника	0,2...6 мм ² (одножильного)/0,25...6 мм ² (многожильного)	
Сечение пров. с наконечником	0,25...4 мм ² (многожильного)	
Габариты изделия Д x В x Ш	71 x 41,3 x 6,2	
Количество точек подключения	2	
Номинальное напряжение	400 В	
Номинальный ток	20 А	
Температура эксплуатации	-60°С ... +130°С	
Категория стойкости к горению	ПВ-0 (по ГОСТ 28157)	
Длина зачистки проводника	10...12 мм	
Количество шт. в упаковке	50	
Материал корпуса	Полиамид 66 (ПА 66)	
Сертификат соответствия	ТР ТС 004/2011	
Рекомендуемые аксессуары:		
Переключатель	ПС 2-6, ПС 3-6, ПС 4-6, ПС 5-6, ПС 10-6	
Тестовый штекер	ТШ-6	
Боковая крышка	D-РТУ 4-MT	
Разделительная пластина	P-KHB-Y	
Торцевой стопор	СКЗ 35-5, СКВ 35	
DIN рейка	PM-35/7,5/H, PM-35/7,5/П, PM-35/15/П, PM-35/15/H	
Опора DIN рейки изолированная	ОРМ	
Держатель групповой маркировки	ДМГ 44Х7 (для СКВ 35), ДМР 60х10	
Маркировка:		
Пустая или с символами	ПМК 6 / ПМКП 6, ВЕРТ 1-10 ...(91-100)/ ПМК 6, ГОРИЗ 1-10 ...(91-100)	
Для Электро Марк Лазер 1 / 3	МП-УМК 6; МП-УМКП 6	
Для принтеров "Феникс контакт"	УМК 6	

PTU 4-TWIN-TG / PTU 4-TWIN-MT Клемма гибридная, измерительная с быстрозажимным типом подключения с одной и винтовым типом подключения с другой стороны, 3-х контактная



Электрическая схема рис. 1

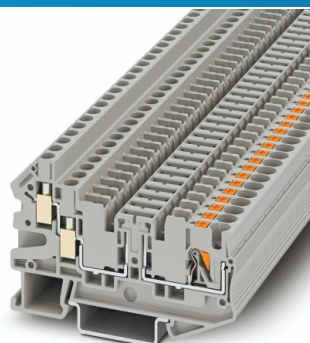
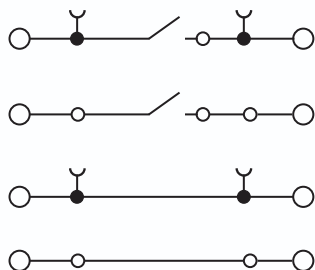


Рис. 1

Наименование	Артикул	Исполнение
PTU 4-TWIN-TG	1157682	с разрывом цепи, без измерительных втулок
PTU 4-TWIN-TG-P	1157686	с разрывом цепи, с измерительными втулками
PTU 4-TWIN-MT	1157696	с размыкателем, без измерительных втулок
PTU 4-TWIN-MT-P	1157689	с размыкателем, с измерительными втулками
Сечение пров. без наконечника	0,2...6 мм ² (одножильного)/0,25...6 мм ² (многожильного)	
Сечение пров. с наконечником	0,25...4 мм ² (многожильного)	
Габариты изделия Д x В x Ш	73,6 x 48,4 x 6,2	
Количество точек подключения	3	
Номинальное напряжение	500 В	
Номинальный ток	20 А	
Температура эксплуатации	-60°С ... +130°С	
Категория стойкости к горению	ПВ-0 (по ГОСТ 28157)	
Длина зачистки проводника	10...12 мм	
Количество шт. в упаковке	50	
Материал корпуса	Полиамид 66 (ПА 66)	
Сертификат соответствия	ТР ТС 004/2011	
Рекомендуемые аксессуары:		
Перемычка	ПС 2-6, ПС 3-6, ПС 4-6, ПС 5-6, ПС 10-6	
Тестовый штекер	ТШ-6	
Боковая крышка	D-PTU 4-TWIN-MT	
Разделительная пластина	P-KHB-Y	
Торцевой стопор	СКЗ 35-5, СКВ 35	
DIN рейка	PM-35/7,5/H, PM-35/7,5/П, PM-35/15/П, PM-35/15/H	
Опора DIN рейки изолированная	OPM	
Держатель групповой маркировки	ДМГ 44X7 (для СКВ 35), ДМР 60x10	
Маркировка:		
Пустая или с символами	ПМК 6 / ПМКП 6, ВЕРТ 1-10 ...(91-100)/ ПМК 6, ГОРИЗ 1-10 ...(91-100)	
Для Электро Марк Лазер 1 / 3	МП-УМК 6; МП-УМКП 6	
Для принтеров "Феникс контакт"	УМК 6	

PTU 6-T/PTUD 6 клемма гибридная, измерительная с быстрозажимным типом подключения с одной стороны и винтовым типом подключения с другой стороны, 2-х контактная



Электрическая схема рис. 1

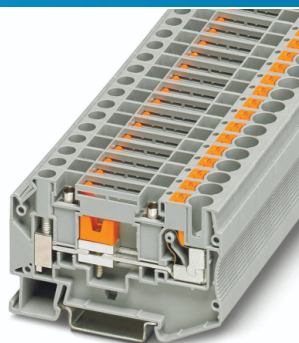
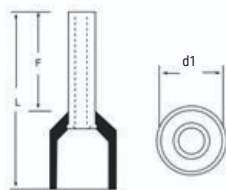


Рис. 1

Наименование	Артикул	Исполнение
PTU 6-T-P	3209530	с размыкателем, с измерительными втулками
PTU 6-T	3209535	с размыкателем, без измерительных втулок
PTUD 6-P	3209537	с заглушкой, с измерительными втулками
PTUD 6	3209531	с заглушкой, без измерительных втулок
Сечение пров. без наконечника	0,2...10 мм ² (одножильного)/0,25...10 мм ² (многожильного)	
Сечение пров. с наконечником	0,25...6 мм ² (многожильного)	
Габариты изделия Д x В x Ш	73,9 x 46,5 x 8,2	
Количество точек подключения	2	
Номинальное напряжение	500 В	
Номинальный ток	41 А	
Температура эксплуатации	-60°С ... +130°С	
Категория стойкости к горению	ПВ-0 (по ГОСТ 28157)	
Длина зачистки проводника	10...12 мм	
Количество шт. в упаковке	50	
Материал корпуса	Полиамид 66 (ПА 66)	
Сертификат соответствия	ТР ТС 004/2011	
Рекомендуемые аксессуары:		
Переключатель	ПС 2-8, ПС 3-8, ПС 4-8, ПС 5-8, ПС 10-8	
Тестовый штекер	—	
Боковая крышка	D-PTU 6-T	
Разделительная пластина	P-KHB-Y	
Торцевой стопор	СКЗ 35-5, СКВ 35	
DIN рейка	PM-35/7,5/Н, PM-35/7,5/П, PM-35/15/П, PM-35/15/Н	
Опора DIN рейки изолированная	ОРМ	
Держатель групповой маркировки	ДМГ 44Х7 (для СКВ 35), ДМР 60х10	
Маркировка:		
Пустая или с символами	ПМК 8, ВЕРТ 1-10 ...(91-100)/ ПМК 8, ГОРИЗ 1-10 ...(91-100)	
Для Электро Марк Лазер 1 / 3	МП-УМК 8; МП-УМКП 8	
Для принтеров "Феникс контакт"	УМК 8	

Наконечники кабельные

НШВИ Наконечник штыревой втулочный изолированный



Артикул	Наименование	F	L	Сечение мм ²	Цвет
15300106	НШВИ 0,25-8-Г	8	12	0,25	Голубой
15300111	НШВИ 0,34-8-БР	8	12	0,34	Бирюзовый
15300010	НШВИ 0,5-6-Б	6	12	0,5	Белый
15300012	НШВИ 0,5-8-Б	8	14	0,5	Белый
15300014	НШВИ 0,5-10-Б	10	16	0,5	Белый
15300016	НШВИ 0,5-12-Б	12	18	0,5	Белый
15300017	НШВИ 0,75-6-СЕР	6	12,3	0,75	Серый
15300019	НШВИ 0,75-8-СЕР	8	14,3	0,75	Серый
15300022	НШВИ 0,75-10-СЕР	10	16,3	0,75	Серый
15300023	НШВИ 0,75-12-СЕР	12	18,3	0,75	Серый
15300107	НШВИ 0,75-18-СЕР	18	24,3	0,75	Серый
15300026	НШВИ 1-8-К	8	14,3	1,0	Красный
15300028	НШВИ 1-10-К	10	16,3	1,0	Красный
15300029	НШВИ 1-12-К	12	18,3	1,0	Красный
15300031	НШВИ 1,5-8-Ч	8	14,3	1,5	Черный
15300033	НШВИ 1,5-10-Ч	10	16,3	1,5	Черный
15300034	НШВИ 1,5-12-Ч	12	18,3	1,5	Черный
15300110	НШВИ 1,5-15-Ч	15	21,3	1,5	Черный
15300036	НШВИ 1,5-18-Ч	18	24,3	1,5	Черный
15300037	НШВИ 2,5-8-С	8	15,4	2,5	Синий
15300039	НШВИ 2,5-10-С	10	17,4	2,5	Синий
15300040	НШВИ 2,5-12-С	12	19,4	2,5	Синий
15300042	НШВИ 2,5-18-С	18	25,4	2,5	Синий
15300044	НШВИ 4-10-СЕР	10	17,4	4	Серый
15300046	НШВИ 4-12-СЕР	12	19,4	4	Серый
15300049	НШВИ 4-18-СЕР	18	25,4	4	Серый
15300050	НШВИ 6-12-Ж	12	20,5	6	Желтый
15300054	НШВИ 6-18-Ж	18	26,5	6	Желтый
15300056	НШВИ 10-12-К	12	20,8	10	Красный
15300059	НШВИ 10-18-К	18	26,8	10	Красный
15300061	НШВИ 16-12-С	12	22	16	Синий
15300064	НШВИ 16-18-С	18	28	16	Синий
15300067	НШВИ 25-16-Ж	16	28	25	Желтый
15300073	НШВИ 35-16-К	16	30	35	Красный
15300077	НШВИ 50-20-С	20	36	50	Синий

Аксессуары

Держатели групповой маркировки



Артикул	Наименование
10200044	ДМТ 2-5/6
10200045	ДМТ 3-5

Держатель для DIN-рейки



Артикул	Наименование
15100120	ОРМ

Перемычки



Артикул	Наименование
15000056	ПС 2-3,5
15000050	ПС 2-4
15000000	ПС 2-5
15000001	ПС 3-5
15000002	ПС 4-5
15000003	ПС 5-5
15000004	ПС 10-5
15000100	ПС 2-5-С
15000101	ПС 3-5-С
15000102	ПС 4-5-С
15000103	ПС 5-5-С
15000104	ПС 10-5-С
15000010	ПС 2-6
15000011	ПС 3-6
15000012	ПС 4-6
15000013	ПС 5-6
15000014	ПС 10-6
15000020	ПС 2-8
15000021	ПС 3-8
15000022	ПС 4-8
15000023	ПС 5-8
15000024	ПС 10-8
15000030	ПС 2-10
15000031	ПС 5-10
15000040	ПС 2-12
15000041	ПС 2-16
15000077	ПВ 2-20
11000223	ПВ 3-20
11000222	ПВ 2-22
11000225	ПВ 3-22
11000216	ПС 2-25
11000217	ПС 3-25
11000218	ПС 2-31
11000220	ПС 2-36
11000221	ПС 3-36

Разделительные пластины



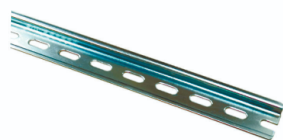
Артикул	Наименование
10000160	Р-КНЗ 4-2
10000161	Р-КНЗ 6-2
10000162	Р-КНЗ 4-3
10000063	Р-КНЗ 4-2-Ч
10000064	Р-КНЗ 4-3-Ч
10000163	Р-КНЗ 4-4
10000065	Р-КНЗ 4-4-Ч
10100034	Р-КНЗ 4-2У
10000066	Р-КНЗ 4-2У-Ч
11000109	Р-КНВ-У
10000067	Р-КНВ-У-Ч

Тестовые штекеры



Артикул	Наименование
10200061	ТШ 5
10200062	ТШ 6

Рейки



Артикул	Наименование
11715476	PM-15/5,5/Н/2000
11715475	PM-15/5,5/П/2000
11715471	PM-35/7,5/Н/2000
11715472	PM-35/7,5/П/2000
11715473	PM-35/15/П/2000
11715474	PM-35/15/Н/2000

Стопоры



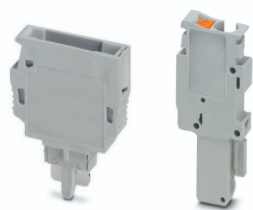
Артикул	Наименование
15100001	СКВ 35
15100000	СКЗ 35-5
15100010	ДМР 60x10

Групповая маркировка



Артикул	Наименование
15100011	ДМГ 44x7

Штекеры



Артикул	Наименование
14300092	ВШ-Н 2,5-1-Л
14300091	ВШ-Н 2,5-1-П
10100030	ВШ-Н 2,5-1
10200060	Р-КН
10200042	ПР-КН 2,5 250 (5x20)
10200041	ПР-КН 2,5 24 (5x20)
10200040	ПР-КН 2,5 (5x20)

О компании

ООО «Ступинский электротехнический завод» – крупное предприятие с полным циклом производства электротехнической продукции, расположенное в г. Ступино. ООО «Ступинский электротехнический завод» начал свою работу в 2017 году. Сегодня это российский завод, выпускающий электротехническую продукцию под брендом STEZ®.

Производство располагает самым современным автоматизированным оборудованием, что означает высокую производительность и гарантию стабильного качества выпускаемой продукции.

Все изделия, производимые на заводе, проходят российскую сертификацию и соответствуют требованиям ТР ТС. АвалонЭлектроТех – российское научно-производственное объединение с 20-летней экспертизой в области электротехники и промышленной автоматизации, лидер на рынках РФ и ЕАЭС.



Системы видеонаблюдения



Барьеры искрозащиты



Реле безопасности



Системы электропитания



Сетевые технологии



Промышленные разъемы и кабели



Электротехнические клеммы



Интерфейсные модули



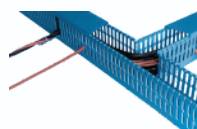
Интерфейсные реле



УЗИП



Автоматические выключатели



Электромонтажные принадлежности

1200067 / 19.11.2025



СТУПИНСКИЙ ЭЛЕКТРОТЕХНИЧЕСКИЙ ЗАВОД
ООО «СТЭЗ»

142821, Московская область, Г.О. Ступино,
Д. Шматово, ул. Индустриальная, ВЛД.6

ООО «НПО «АвалонЭлектроТех»

121205, Москва, территория Инновационного
центра «Сколково», ул. Алессандро Вольта, д1, стр. 1
Тел.: +7 (495) 933-85-48