

## МАРКИРОВКА

КЛЕММНАЯ МАРКИРОВКА  
КАБЕЛЬНАЯ МАРКИРОВКА  
МАРКИРОВКА УСТРОЙСТВ



## Производство СТЭЗ в г. Ступино

В 2017 году компания ГК Феникс Контакт (Германия) открыла производство электротехнических компонентов в России.

Вместе с производством открылся региональный центр разработок НПО «Феникс Контакт». Группа разработчиков и специалисты испытательной лаборатории оперативно прорабатывают запросы и пожелания по электромеханическим клеммам, предлагают варианты решений, соответствующие требованиям заказчика.

В 2022 году компания ГК Феникс Контакт (Германия) приняла решение о передаче своих российских активов в собственность Группы компаний «Авалон». ООО «Феникс Контакт РУС» переименовано в ООО «НПО «Авалон-ЭлектроТех».

Завод в г. Ступино продолжил свою работу под брендом ООО «Ступинский Электротехнический Завод». Производство располагает самыми современными автоматизированными машинами. Это означает высокую производительность и гарантию стабильного качества выпускаемой в России продукции.



# Номенклатура клемм СТЭЗ

Серия уникальных клемм производства СТЭЗ предоставляет свободный выбор типа подключения.

Предлагаются следующие системы подключения:

- универсальные винтовые клеммы КНВ
- пружинные клеммы КНЗ
- быстрозажимные пружинные клеммы КНБ
- гибридные клеммы РТУ
- проходные быстрозажимные клеммы для корпусов РЗА

Вне зависимости от выбранного способа подключения наличие унифицированных принадлежностей и двух рядов шунтирования позволяет объединять клеммы друг с другом в любых комбинациях.

Помимо гибкости система электротехнических клемм СТЭЗ отличается еще одним преимуществом. Все перемычки, маркировочные элементы и принадлежности для тестеров стандартизированы, что снижает логистические расходы. Все электротехнические клеммы СТЭЗ полностью соответствуют требованиям ГОСТ 60947-7-1/-2. Высокая надежность и качество клемм серии СТЭЗ достигается путем проверки каждого изделия на соответствие требованиям российских норм для взрывобезопасного оборудования. Они могут использоваться во взрывоопасных зонах.

## Содержание:

<b>ПМК</b> Подготовленная маркировка клемм для глубокого паза	стр. 4
<b>ПМКП</b> Подготовленная маркировка клемм для плоского паза	стр. 12
<b>МП-УМК/МП-УМКП</b> Универсальная маркировка клемм	стр. 17
<b>УМК</b> Универсальная маркировка	стр. 20
<b>Кабельная маркировка</b>	стр. 21
<b>Приборная маркировка</b>	стр. 30
<b>Принтеры и аксессуары</b>	стр. 33

# ПМК

## ПОДГОТОВЛЕННАЯ МАРКИРОВКА КЛЕММ ДЛЯ ГЛУБОКОГО ПАЗА



-40 – 100 °C



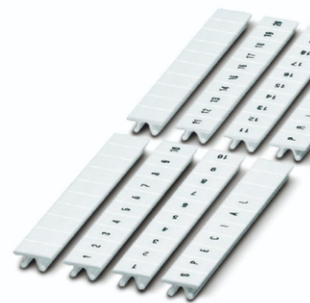
Полиамид (РА)



V2



Монтаж индивидуальный и полосой



Маркировка клемм специально создана для клемм СТЭЗ, Phoenix Contact. Это высококачественные, безгалогенные клеммные шильдики, могут применяться для индивидуального монтажа или сериями в полосках.

## ПМК 4

Маркировочная полоска ПМК 4 предназначена для установки в глубокий паз клемм шириной 4,2 мм. Конструкция полоски состоит из 10 отдельных табличек, которые отделяются при необходимости.

Полоска маркировочная для клемм, с нанесением вдоль полосы			1	2	3	4	5	6	7	8	9	10
Артикул	Наименование	Описание (по 10 шильдиков в полоске, 10 полосок в упаковке)	Количество в упак., шт.									
31260052	ПМК 4,ГОРИЗ: 1-10	1-10, Шильдик маркировочный в составе полосок	100									
31260053	ПМК 4,ГОРИЗ: 11-20	11-20, Шильдик маркировочный в составе полосок	100									
31260054	ПМК 4,ГОРИЗ: 21-30	21-30, Шильдик маркировочный в составе полосок	100									
31260055	ПМК 4,ГОРИЗ: 31-40	31-40, Шильдик маркировочный в составе полосок	100									
31260056	ПМК 4,ГОРИЗ: 41-50	41-50, Шильдик маркировочный в составе полосок	100									
31260057	ПМК 4,ГОРИЗ: 51-60	51-60, Шильдик маркировочный в составе полосок	100									
31260058	ПМК 4,ГОРИЗ: 61-70	61-70, Шильдик маркировочный в составе полосок	100									
31260059	ПМК 4,ГОРИЗ: 71-80	71-80, Шильдик маркировочный в составе полосок	100									

Артикул	Наименование	Описание (по 10 шильдиков в полоске, 10 полосок в упаковке)	Количество в упак., шт.
31260060	ПМК 4,ГОРИЗ: 81-90	81-90, Шильдик маркировочный в составе полосок	100
31260061	ПМК 4,ГОРИЗ: 91-100	91-100, Шильдик маркировочный в составе полосок	100

### Полоска маркировочная для клемм, с нанесением поперёк полосы

1	2	3	4	5	6	7	8	9	10
---	---	---	---	---	---	---	---	---	----

Артикул	Наименование	Описание (по 10 шильдиков в полоске, 10 полосок в упаковке)	Количество в упак., шт.
31260062	ПМК 4,ВЕРТ: 1-10	1-10, Шильдик маркировочный в составе полосок	100
31260063	ПМК 4,ВЕРТ: 11-20	11-20, Шильдик маркировочный в составе полосок	100
31260064	ПМК 4,ВЕРТ: 21-30	21-30, Шильдик маркировочный в составе полосок	100
31260065	ПМК 4,ВЕРТ: 31-40	31-40, Шильдик маркировочный в составе полосок	100
31260066	ПМК 4,ВЕРТ: 41-50	41-50, Шильдик маркировочный в составе полосок	100
31260067	ПМК 4,ВЕРТ: 51-60	51-60, Шильдик маркировочный в составе полосок	100
31260068	ПМК 4,ВЕРТ: 61-70	61-70, Шильдик маркировочный в составе полосок	100
31260069	ПМК 4,ВЕРТ: 71-80	71-80, Шильдик маркировочный в составе полосок	100
31260070	ПМК 4,ВЕРТ: 81-90	81-90, Шильдик маркировочный в составе полосок	100
31260071	ПМК 4,ВЕРТ: 91-100	91-100, Шильдик маркировочный в составе полосок	100
31260612	ПМК 4 : ПУСТАЯ	ПУСТАЯ, Шильдик маркировочный в составе полосок	100

## ПМК 5

Маркировочная полоска ПМК 5 предназначена для установки в глубокий паз клемм шириной 5,2 мм. Конструкция полоски состоит из 10 отдельных табличек, которые отделяются при необходимости.

### Полоска маркировочная для клемм, с нанесением вдоль полосы

Артикул	Наименование	Описание (по 10 шильдиков в полоске, 10 полосок в упаковке)	Количество в упак., шт.
31260312	ПМК 5,ГОРИЗ: «L1»	ЗНАК L1, Шильдик маркировочный в составе полосок	100
31260313	ПМК 5,ГОРИЗ: «L2»	ЗНАК L2, Шильдик маркировочный в составе полосок	100
31260314	ПМК 5,ГОРИЗ: «L3»	ЗНАК L3, Шильдик маркировочный в составе полосок	100
31260315	ПМК 5,ГОРИЗ: «PE»	ЗНАК PE, Шильдик маркировочный в составе полосок	100
31260326	ПМК 5 : ПУСТАЯ	ПУСТАЯ, Шильдик маркировочный в составе полосок	100

**Полоска маркировочная для клемм, с нанесением вдоль полосы**

1	2	3	4	5	6	7	8	9	10
---	---	---	---	---	---	---	---	---	----

Артикул	Наименование	Описание (по 10 шильдиков в полоске, 10 полосок в упаковке)	Количество в упак., шт.
31260082	ПМК 5,ГОРИЗ: 1-10	1-10, Шильдик маркировочный в составе полосок	100
31260083	ПМК 5,ГОРИЗ: 11-20	11-20, Шильдик маркировочный в составе полосок	100
31260084	ПМК 5,ГОРИЗ: 21-30	21-30, Шильдик маркировочный в составе полосок	100
31260085	ПМК 5,ГОРИЗ: 31-40	31-40, Шильдик маркировочный в составе полосок	100
31260086	ПМК 5,ГОРИЗ: 41-50	41-50, Шильдик маркировочный в составе полосок	100
31260087	ПМК 5,ГОРИЗ: 51-60	51-60, Шильдик маркировочный в составе полосок	100
31260088	ПМК 5,ГОРИЗ: 61-70	61-70, Шильдик маркировочный в составе полосок	100
31260089	ПМК 5,ГОРИЗ: 71-80	71-80, Шильдик маркировочный в составе полосок	100
31260090	ПМК 5,ГОРИЗ: 81-90	81-90, Шильдик маркировочный в составе полосок	100
31260091	ПМК 5,ГОРИЗ: 91-100	91-100, Шильдик маркировочный в составе полосок	100

**Полоска маркировочная для клемм, с нанесением поперёк полосы**

1	2	3	4	5	6	7	8	9	10
---	---	---	---	---	---	---	---	---	----

Артикул	Наименование	Описание (по 10 шильдиков в полоске, 10 полосок в упаковке)	Количество в упак., шт.
31260132	ПМК 5,ВЕРТ: 1-10	1-10, Шильдик маркировочный в составе полосок	100
31260133	ПМК 5,ВЕРТ: 11-20	11-20, Шильдик маркировочный в составе полосок	100
31260134	ПМК 5,ВЕРТ: 21-30	21-30, Шильдик маркировочный в составе полосок	100
31260135	ПМК 5,ВЕРТ: 31-40	31-40, Шильдик маркировочный в составе полосок	100
31260136	ПМК 5,ВЕРТ: 41-50	41-50, Шильдик маркировочный в составе полосок	100
31260137	ПМК 5,ВЕРТ: 51-60	51-60, Шильдик маркировочный в составе полосок	100
31260138	ПМК 5,ВЕРТ: 61-70	61-70, Шильдик маркировочный в составе полосок	100
31260139	ПМК 5,ВЕРТ: 71-80	71-80, Шильдик маркировочный в составе полосок	100
31260140	ПМК 5,ВЕРТ: 81-90	81-90, Шильдик маркировочный в составе полосок	100
31260141	ПМК 5,ВЕРТ: 91-100	91-100, Шильдик маркировочный в составе полосок	100

## ПМК 6

Маркировочная полоска ПМК 6 предназначена для установки в глубокий паз клемм шириной 6,2 мм. Конструкция полоски состоит из 10 отдельных табличек, которые отделяются при необходимости.

### Полоска маркировочная для клемм, с нанесением вдоль полосы

Артикул	Наименование	Описание (по 10 шильдиков в полоске, 10 полосок в упаковке)	Количество в упак., шт.
31260555	ПМК 6,ГОРИЗ: «+»	ЗНАК +, Шильдик маркировочный в составе полосок	100
31260556	ПМК 6,ГОРИЗ: «-»	ЗНАК -, Шильдик маркировочный в составе полосок	100
31260558	ПМК 6,ГОРИЗ: «L1»	ЗНАК L1, Шильдик маркировочный в составе полосок	100
31260559	ПМК 6,ГОРИЗ: «L2»	ЗНАК L2, Шильдик маркировочный в составе полосок	100
31260560	ПМК 6,ГОРИЗ: «L3»	ЗНАК L3, Шильдик маркировочный в составе полосок	100
31260561	ПМК 6,ГОРИЗ: «PE»	ЗНАК PE, Шильдик маркировочный в составе полосок	100
31260582	ПМК 6: ПУСТАЯ	ПУСТАЯ, Шильдик маркировочный в составе полосок	100

### Полоска маркировочная для клемм, с нанесением вдоль полосы

1	2	3	4	5	6	7	8	9	10
---	---	---	---	---	---	---	---	---	----

Артикул	Наименование	Описание (по 10 шильдиков в полоске, 10 полосок в упаковке)	Количество в упак., шт.
31260328	ПМК 6,ГОРИЗ: 1-10	1-10, Шильдик маркировочный в составе полосок	100
31260329	ПМК 6,ГОРИЗ: 11-20	11-20, Шильдик маркировочный в составе полосок	100
31260330	ПМК 6,ГОРИЗ: 21-30	21-30, Шильдик маркировочный в составе полосок	100
31260331	ПМК 6,ГОРИЗ: 31-40	31-40, Шильдик маркировочный в составе полосок	100
31260332	ПМК 6,ГОРИЗ: 41-50	41-50, Шильдик маркировочный в составе полосок	100
31260333	ПМК 6,ГОРИЗ: 51-60	51-60, Шильдик маркировочный в составе полосок	100
31260334	ПМК 6,ГОРИЗ: 61-70	61-70, Шильдик маркировочный в составе полосок	100
31260335	ПМК 6,ГОРИЗ: 71-80	71-80, Шильдик маркировочный в составе полосок	100
31260336	ПМК 6,ГОРИЗ: 81-90	81-90, Шильдик маркировочный в составе полосок	100
31260337	ПМК 6,ГОРИЗ: 91-100	91-100, Шильдик маркировочный в составе полосок	100

**Полоска маркировочная для клемм, с нанесением поперёк полосы**

1	2	3	4	5	6	7	8	9	10
---	---	---	---	---	---	---	---	---	----

Артикул	Наименование	Описание (по 10 шильдиков в полоске, 10 полосок в упаковке)	Количество в упак., шт.
31260378	ПМК 6,ВЕРТ: 1-10	1-10, Шильдик маркировочный в составе полосок	100
31260379	ПМК 6,ВЕРТ: 11-20	11-20, Шильдик маркировочный в составе полосок	100
31260380	ПМК 6,ВЕРТ: 21-30	21-30, Шильдик маркировочный в составе полосок	100
31260381	ПМК 6,ВЕРТ: 31-40	31-40, Шильдик маркировочный в составе полосок	100
31260382	ПМК 6,ВЕРТ: 41-50	41-50, Шильдик маркировочный в составе полосок	100
31260383	ПМК 6,ВЕРТ: 51-60	51-60, Шильдик маркировочный в составе полосок	100
31260384	ПМК 6,ВЕРТ: 61-70	61-70, Шильдик маркировочный в составе полосок	100
31260385	ПМК 6,ВЕРТ: 71-80	71-80, Шильдик маркировочный в составе полосок	100
31260386	ПМК 6,ВЕРТ: 81-90	81-90, Шильдик маркировочный в составе полосок	100
31260387	ПМК 6,ВЕРТ: 91-100	91-100, Шильдик маркировочный в составе полосок	100

## ПМК 8

Маркировочная полоска ПМК 8 предназначена для установки в глубокий паз клемм шириной 8,2 мм. Конструкция полоски состоит из 10 отдельных табличек, которые отделяются при необходимости.

**Полоска маркировочная для клемм, с нанесением вдоль полосы**

Артикул	Наименование	Описание (по 10 шильдиков в полоске, 10 полосок в упаковке)	Количество в упак., шт.
31260604	ПМК 8,ГОРИЗ: «+»	ЗНАК +, Шильдик маркировочный в составе полос	100
31260605	ПМК 8,ГОРИЗ: «-»	ЗНАК -, Шильдик маркировочный в составе полосок	100
31260607	ПМК 8,ГОРИЗ: «L1»	ЗНАК L1, Шильдик маркировочный в составе полос	100
31260608	ПМК 8,ГОРИЗ: «L2»	ЗНАК L2, Шильдик маркировочный в составе полос	100
31260609	ПМК 8,ГОРИЗ: «L3»	ЗНАК L3, Шильдик маркировочный в составе полос	100
31260610	ПМК 8,ГОРИЗ: «PE»	ЗНАК PE, Шильдик маркировочный в составе полос	100
31260611	ПМК 8: ПУСТАЯ	ПУСТАЯ, Шильдик маркировочный в составе полос	100

Полоска маркировочная для клемм, с нанесением вдоль полосы				1	2	3	4	5	6	7	8	9	10
Артикул	Наименование	Описание (по 10 шильдиков в полоске, 10 полосок в упаковке)	Количество в упак., шт.										
31260584	ПМК 8,ГОРИЗ: 1-10	1-10, Шильдик маркировочный в составе полосок	100										
31260585	ПМК 8,ГОРИЗ: 11-20	11-20, Шильдик маркировочный в составе полосок	100										
31260586	ПМК 8,ГОРИЗ: 21-30	21-30, Шильдик маркировочный в составе полосок	100										
31260587	ПМК 8,ГОРИЗ: 31-40	31-40, Шильдик маркировочный в составе полосок	100										
31260588	ПМК 8,ГОРИЗ: 41-50	41-50, Шильдик маркировочный в составе полосок	100										
31260589	ПМК 8,ГОРИЗ: 51-60	51-60, Шильдик маркировочный в составе полосок	100										
31260590	ПМК 8,ГОРИЗ: 61-70	61-70, Шильдик маркировочный в составе полосок	100										
31260591	ПМК 8,ГОРИЗ: 71-80	71-80, Шильдик маркировочный в составе полосок	100										
31260592	ПМК 8,ГОРИЗ: 81-90	81-90, Шильдик маркировочный в составе полосок	100										
31260593	ПМК 8,ГОРИЗ: 91-100	91-100, Шильдик маркировочный в составе полосок	100										

Полоска маркировочная для клемм, с нанесением поперёк полосы				1	2	3	4	5	6	7	8	9	10
Артикул	Наименование	Описание (по 10 шильдиков в полоске, 10 полосок в упаковке)	Количество в упак., шт.										
31260594	ПМК 8,ВЕРТ: 1-10	1-10, Шильдик маркировочный в составе полосок	100										
31260595	ПМК 8,ВЕРТ: 11-20	11-20, Шильдик маркировочный в составе полосок	100										
31260596	ПМК 8,ВЕРТ: 21-30	21-30, Шильдик маркировочный в составе полосок	100										
31260597	ПМК 8,ВЕРТ: 31-40	31-40, Шильдик маркировочный в составе полосок	100										
31260598	ПМК 8,ВЕРТ: 41-50	41-50, Шильдик маркировочный в составе полосок	100										
31260599	ПМК 8,ВЕРТ: 51-60	51-60, Шильдик маркировочный в составе полосок	100										
31260600	ПМК 8,ВЕРТ: 61-70	61-70, Шильдик маркировочный в составе полосок	100										
31260601	ПМК 8,ВЕРТ: 71-80	71-80, Шильдик маркировочный в составе полосок	100										
31260602	ПМК 8,ВЕРТ: 81-90	81-90, Шильдик маркировочный в составе полосок	100										
31260603	ПМК 8,ВЕРТ: 91-100	91-100, Шильдик маркировочный в составе полосок	100										

## ПМК 10

Маркировочная полоска ПМК 10 предназначена для установки в глубокий паз клемм шириной 10,2 мм. Конструкция полоски состоит из 10 отдельных табличек, которые отделяются при необходимости.

### Полоска маркировочная для клемм, с нанесением вдоль полосы

Артикул	Наименование	Описание (по 10 шильдиков в полоске, 10 полосок в упаковке)	Количество в упак., шт.
31260021	ПМК 10,ГОРИЗ: «+»	ЗНАК +, Шильдик маркировочный в составе полосок	100
31260022	ПМК 10,ГОРИЗ: «-»	ЗНАК -, Шильдик маркировочный в составе полосок	100
31260023	ПМК 10,ГОРИЗ:«ЗЕМЛЯ»	ЗЕМЛЯ, Шильдик маркировочный в составе полосок	100
31260024	ПМК 10,ГОРИЗ: «L1»	ЗНАК L1, Шильдик маркировочный в составе полосок	100
31260025	ПМК 10,ГОРИЗ: «L2»	ЗНАК L2, Шильдик маркировочный в составе полосок	100
31260026	ПМК 10,ГОРИЗ: «L3»	ЗНАК L3, Шильдик маркировочный в составе полосок	100
31260027	ПМК 10,ГОРИЗ: «PE»	ЗНАК PE, Шильдик маркировочный в составе полосок	100
31260613	ПМК 10: ПУСТАЯ	ПУСТАЯ, Шильдик маркировочный в составе полосок	100

### Полоска маркировочная для клемм, с нанесением вдоль полосы

1	2	3	4	5	6	7	8	9	10
---	---	---	---	---	---	---	---	---	----

Артикул	Наименование	Описание (по 10 шильдиков в полоске, 10 полосок в упаковке)	Количество в упак., шт.
31260001	ПМК 10,ГОРИЗ: 1-10	1-10, Шильдик маркировочный в составе полосок	100
31260002	ПМК 10,ГОРИЗ: 11-20	11-20, Шильдик маркировочный в составе полосок	100
31260003	ПМК 10,ГОРИЗ: 21-30	21-30, Шильдик маркировочный в составе полосок	100
31260004	ПМК 10,ГОРИЗ: 31-40	31-40, Шильдик маркировочный в составе полосок	100
31260005	ПМК 10,ГОРИЗ: 41-50	41-50, Шильдик маркировочный в составе полосок	100
31260006	ПМК 10,ГОРИЗ: 51-60	51-60, Шильдик маркировочный в составе полосок	100
31260007	ПМК 10,ГОРИЗ: 61-70	61-70, Шильдик маркировочный в составе полосок	100
31260008	ПМК 10,ГОРИЗ: 71-80	71-80, Шильдик маркировочный в составе полосок	100
31260009	ПМК 10,ГОРИЗ: 81-90	81-90, Шильдик маркировочный в составе полосок	100
31260010	ПМК 10,ГОРИЗ: 91-100	91-100, Шильдик маркировочный в составе полосок	100

**Полоска маркировочная для клемм, с нанесением поперёк полосы**

1	2	3	4	5	6	7	8	9	10
---	---	---	---	---	---	---	---	---	----

Артикул	Наименование	Описание (по 10 шильдиков в полоске, 10 полосок в упаковке)	Количество в упак., шт.
31260011	ПМК 10,ВЕРТ: 1-10	1-10, Шильдик маркировочный в составе полосок	100
31260012	ПМК 10,ВЕРТ: 11-20	11-20, Шильдик маркировочный в составе полосок	100
31260013	ПМК 10,ВЕРТ: 21-30	21-30, Шильдик маркировочный в составе полосок	100
31260014	ПМК 10,ВЕРТ: 31-40	31-40, Шильдик маркировочный в составе полосок	100
31260015	ПМК 10,ВЕРТ: 41-50	41-50, Шильдик маркировочный в составе полосок	100
31260016	ПМК 10,ВЕРТ: 51-60	51-60, Шильдик маркировочный в составе полосок	100
31260017	ПМК 10,ВЕРТ: 61-70	61-70, Шильдик маркировочный в составе полосок	100
31260018	ПМК 10,ВЕРТ: 71-80	71-80, Шильдик маркировочный в составе полосок	100
31260019	ПМК 10,ВЕРТ: 81-90	81-90, Шильдик маркировочный в составе полосок	100
31260020	ПМК 10,ВЕРТ: 91-100	91-100, Шильдик маркировочный в составе полосок	100

# ПМКП

## ПОДГОТОВЛЕННАЯ МАРКИРОВКА КЛЕММ ДЛЯ ГЛУБОКОГО ПАЗА ТОЛЬКО ДЛЯ КЛЕММ СЕРИИ КНБ И КНЗ



-40 – 100 °C



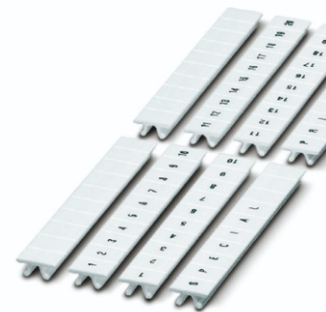
Полиамид (РА)



V2



Монтаж индивидуальный и полосой



Маркировка клемм специально создана для клемм СТЭЗ, Phoenix Contact. Это – высококачественные, безгалогенные клеммные шильдики, могут применяться для индивидуального монтажа или сериями в полосках.

## ПМКП 4

Плоская маркировочная полоска ПМКП 4 предназначена для установки в плоский паз клемм шириной 4,2 мм. Поставляется в виде пластины, состоящей из 10 рядов полосок по 10 табличек в каждом, которые отделяются при необходимости.

Полоска маркировочная для клемм, с нанесением вдоль полосы			1	2	3	4	5	6	7	8	9	10
Артикул	Наименование	Описание (по 10 шильдиков в полоске, 10 полосок в упаковке)	Количество в упак., шт.									
31260666	ПМКП 4,ГОРИЗ: 1-10	1-10, Шильдик маркировочный в составе полосок	100									
31260667	ПМКП 4,ГОРИЗ: 11-20	11-20, Шильдик маркировочный в составе полосок	100									
31260668	ПМКП 4,ГОРИЗ: 21-30	21-30, Шильдик маркировочный в составе полосок	100									
31260669	ПМКП 4,ГОРИЗ: 31-40	31-40, Шильдик маркировочный в составе полосок	100									
31260670	ПМКП 4,ГОРИЗ: 41-50	41-50, Шильдик маркировочный в составе полосок	100									
31260671	ПМКП 4,ГОРИЗ: 51-60	51-60, Шильдик маркировочный в составе полосок	100									
31260672	ПМКП 4,ГОРИЗ: 61-70	61-70, Шильдик маркировочный в составе полосок	100									

Артикул	Наименование	Описание (по 10 шильдиков в полоске, 10 полосок в упаковке)	Количество в упак., шт.
31260673	ПМКП 4,ГОРИЗ: 71-80	71-80, Шильдик маркировочный в составе полосок	100
31260674	ПМКП 4,ГОРИЗ: 81-90	81-90, Шильдик маркировочный в составе полосок	100
31260675	ПМКП 4,ГОРИЗ: 91-100	91-100, Шильдик маркировочный в составе полосок	100



### Полоска маркировочная для клемм, с нанесением поперёк полосы

Артикул	Наименование	Описание (по 10 шильдиков в полоске, 10 полосок в упаковке)	Количество в упак., шт.
31260676	ПМКП 4,ВЕРТ: 1-10	1-10, Шильдик маркировочный в составе полосок	100
31260677	ПМКП 4,ВЕРТ: 11-20	11-20, Шильдик маркировочный в составе полосок	100
31260678	ПМКП 4,ВЕРТ: 21-30	21-30, Шильдик маркировочный в составе полосок	100
31260679	ПМКП 4,ВЕРТ: 31-40	31-40, Шильдик маркировочный в составе полосок	100
31260680	ПМКП 4,ВЕРТ: 41-50	41-50, Шильдик маркировочный в составе полосок	100
31260681	ПМКП 4,ВЕРТ: 51-60	51-60, Шильдик маркировочный в составе полосок	100
31260682	ПМКП 4,ВЕРТ: 61-70	61-70, Шильдик маркировочный в составе полосок	100
31260683	ПМКП 4,ВЕРТ: 71-80	71-80, Шильдик маркировочный в составе полосок	100
31260684	ПМКП 4,ВЕРТ: 81-90	81-90, Шильдик маркировочный в составе полосок	100
31260685	ПМКП 4,ВЕРТ: 91-100	91-100, Шильдик маркировочный в составе полосок	100
31260696	ПМКП 4: ПУСТАЯ	ПУСТАЯ, Шильдик маркировочный в составе полосок	100

## ПМКП 5

Плоская маркировочная полоска ПМКП 5 предназначена для установки в плоский паз клемм шириной 5,2 мм. Конструктивно выполняется в форме пластины, состоящей из 10 рядов полосок по 10 табличек в каждом, которые отделяются при необходимости.

### Полоска маркировочная для клемм, с нанесением вдоль полосы

Артикул	Наименование	Описание (по 10 шильдиков в полоске, 10 полосок в упаковке)	Количество в упак., шт.
31260767	ПМКП 5: ПУСТАЯ	ПУСТАЯ, Шильдик маркировочный в составе полосок	100
31260809	ПМК 5,ГОРИЗ: L,N,PE	L,N,PE, Шильдик маркировочный в составе полосок	100

### Полоска маркировочная для клемм, с нанесением вдоль полосы

1	2	3	4	5	6	7	8	9	10
---	---	---	---	---	---	---	---	---	----

Артикул	Наименование	Описание (по 10 шильдиков в полоске, 10 полосок в упаковке)	Количество в упак., шт.
31260697	ПМКП 5,ГОРИЗ: 1-10	1-10, Шильдик маркировочный в составе полосок	100
31260698	ПМКП 5,ГОРИЗ: 11-20	11-20, Шильдик маркировочный в составе полосок	100
31260699	ПМКП 5,ГОРИЗ: 21-30	21-30, Шильдик маркировочный в составе полосок	100
31260700	ПМКП 5,ГОРИЗ: 31-40	31-40, Шильдик маркировочный в составе полосок	100
31260701	ПМКП 5,ГОРИЗ: 41-50	41-50, Шильдик маркировочный в составе полосок	100
31260702	ПМКП 5,ГОРИЗ: 51-60	51-60, Шильдик маркировочный в составе полосок	100
31260703	ПМКП 5,ГОРИЗ: 61-70	61-70, Шильдик маркировочный в составе полосок	100
31260704	ПМКП 5,ГОРИЗ: 71-80	71-80, Шильдик маркировочный в составе полосок	100
31260705	ПМКП 5,ГОРИЗ: 81-90	81-90, Шильдик маркировочный в составе полосок	100
31260706	ПМКП 5,ГОРИЗ: 91-100	91-100, Шильдик маркировочный в составе полосок	100

### Полоска маркировочная для клемм, с нанесением поперёк полосы

1	2	3	4	5	6	7	8	9	10
---	---	---	---	---	---	---	---	---	----

Артикул	Наименование	Описание (по 10 шильдиков в полоске, 10 полосок в упаковке)	Количество в упак., шт.
31260747	ПМКП 5,ВЕРТ: 1-10	1-10, Шильдик маркировочный в составе полосок	100
31260748	ПМКП 5,ВЕРТ: 11-20	11-20, Шильдик маркировочный в составе полосок	100
31260749	ПМКП 5,ВЕРТ: 21-30	21-30, Шильдик маркировочный в составе полосок	100
31260750	ПМКП 5,ВЕРТ: 31-40	31-40, Шильдик маркировочный в составе полосок	100
31260751	ПМКП 5,ВЕРТ: 41-50	41-50, Шильдик маркировочный в составе полосок	100
31260752	ПМКП 5,ВЕРТ: 51-60	51-60, Шильдик маркировочный в составе полосок	100
31260753	ПМКП 5,ВЕРТ: 61-70	61-70, Шильдик маркировочный в составе полосок	100
31260754	ПМКП 5,ВЕРТ: 71-80	71-80, Шильдик маркировочный в составе полосок	100
31260755	ПМКП 5,ВЕРТ: 81-90	81-90, Шильдик маркировочный в составе полосок	100
31260756	ПМКП 5,ВЕРТ: 91-100	91-100, Шильдик маркировочный в составе полосок	100

## ПМКП 6

Плоская маркировочная полоска ПМКП 6 предназначена для установки в плоский паз клемм шириной 6,2 мм. Конструктивно выполняется в форме пластины, состоящей из 10 рядов полосок по 10 табличек в каждом, которые отделяются при необходимости.

Полоска маркировочная для клемм, с нанесением вдоль полосы				1	2	3	4	5	6	7	8	9	10
Артикул	Наименование	Описание (по 10 шильдиков в полоске, 10 полосок в упаковке)	Количество в упак., шт.										
31260768	ПМКП 6,ГОРИЗ: 1-10	1-10, Шильдик маркировочный в составе полосок	100										
31260769	ПМКП 6,ГОРИЗ: 11-20	11-20, Шильдик маркировочный в составе полосок	100										
31260770	ПМКП 6,ГОРИЗ: 21-30	21-30, Шильдик маркировочный в составе полосок	100										
31260771	ПМКП 6,ГОРИЗ: 31-40	31-40, Шильдик маркировочный в составе полосок	100										
31260772	ПМКП 6,ГОРИЗ: 41-50	41-50, Шильдик маркировочный в составе полосок	100										
31260773	ПМКП 6,ГОРИЗ: 51-60	51-60, Шильдик маркировочный в составе полосок	100										
31260774	ПМКП 6,ГОРИЗ: 61-70	61-70, Шильдик маркировочный в составе полосок	100										
31260775	ПМКП 6,ГОРИЗ: 71-80	71-80, Шильдик маркировочный в составе полосок	100										
31260776	ПМКП 6,ГОРИЗ: 81-90	81-90, Шильдик маркировочный в составе полосок	100										
31260777	ПМКП 6,ГОРИЗ: 91-100	91-100, Шильдик маркировочный в составе полосок	100										

Полоска маркировочная для клемм, с нанесением поперёк полосы				1	2	3	4	5	6	7	8	9	10
Артикул	Наименование	Описание (по 10 шильдиков в полоске, 10 полосок в упаковке)	Количество в упак., шт.										
31260778	ПМКП 6,ВЕРТ: 1-10	1-10, Шильдик маркировочный в составе полосок	100										
31260779	ПМКП 6,ВЕРТ: 11-20	11-20, Шильдик маркировочный в составе полосок	100										
31260780	ПМКП 6,ВЕРТ: 21-30	21-30, Шильдик маркировочный в составе полосок	100										
31260781	ПМКП 6,ВЕРТ: 31-40	31-40, Шильдик маркировочный в составе полосок	100										
31260782	ПМКП 6,ВЕРТ: 41-50	41-50, Шильдик маркировочный в составе полосок	100										
31260783	ПМКП 6,ВЕРТ: 51-60	51-60, Шильдик маркировочный в составе полосок	100										
31260784	ПМКП 6,ВЕРТ: 61-70	61-70, Шильдик маркировочный в составе полосок	100										
31260785	ПМКП 6,ВЕРТ: 71-80	71-80, Шильдик маркировочный в составе полосок	100										
31260786	ПМКП 6,ВЕРТ: 81-90	81-90, Шильдик маркировочный в составе полосок	100										
31260787	ПМКП 6,ВЕРТ: 91-100	91-100, Шильдик маркировочный в составе полосок	100										
31260614	ПМКП 6: ПУСТАЯ	ПУСТАЯ, Шильдик маркировочный в составе полосок	100										

## ПМКП 8

Плоская маркировочная полоска ПМКП 8 предназначена для установки в плоский паз клемм шириной 8,2 мм. Поставляется в виде двух пластин, состоящих из 10 рядов по 5 шильдиков, которые отделяются при необходимости.

Полоска маркировочная для клемм, с нанесением вдоль полосы				1	2	3	4	5	6	7	8	9	10
Артикул	Наименование	Описание (по 5 шильдиков в полоске, 20 полосок в упаковке)	Количество в упак., шт.										
31260798	ПМКП 8,ГОРИЗ: 1-10	1-10, Шильдик маркировочный в составе полосок	100										
31260799	ПМКП 8,ГОРИЗ: 11-20	11-20, Шильдик маркировочный в составе полосок	100										
31260800	ПМКП 8,ГОРИЗ: 21-30	21-30, Шильдик маркировочный в составе полосок	100										
31260801	ПМКП 8,ГОРИЗ: 31-40	31-40, Шильдик маркировочный в составе полосок	100										
31260802	ПМКП 8,ГОРИЗ: 41-50	41-50, Шильдик маркировочный в составе полосок	100										
31260803	ПМКП 8,ГОРИЗ: 51-60	51-60, Шильдик маркировочный в составе полосок	100										
31260804	ПМКП 8,ГОРИЗ: 61-70	61-70, Шильдик маркировочный в составе полосок	100										
31260805	ПМКП 8,ГОРИЗ: 71-80	71-80, Шильдик маркировочный в составе полосок	100										
31260806	ПМКП 8,ГОРИЗ: 81-90	81-90, Шильдик маркировочный в составе полосок	100										
31260807	ПМКП 8,ГОРИЗ: 91-100	91-100, Шильдик маркировочный в составе полосок	100										

Полоска маркировочная для клемм, с нанесением поперёк полосы				1	2	3	4	5	6	7	8	9	10
Артикул	Наименование	Описание (по 5 шильдиков в полоске, 20 полосок в упаковке)	Количество в упак., шт.										
31260812	ПМКП 8,ВЕРТ: 1-10	1-10, Шильдик маркировочный в составе полосок	100										
31260813	ПМКП 8,ВЕРТ: 11-20	11-20, Шильдик маркировочный в составе полосок	100										
31260814	ПМКП 8,ВЕРТ: 21-30	21-30, Шильдик маркировочный в составе полосок	100										
31260815	ПМКП 8,ВЕРТ: 31-40	31-40, Шильдик маркировочный в составе полосок	100										
31260816	ПМКП 8,ВЕРТ: 41-50	41-50, Шильдик маркировочный в составе полосок	100										
31260817	ПМКП 8,ВЕРТ: 51-60	51-60, Шильдик маркировочный в составе полосок	100										
31260818	ПМКП 8,ВЕРТ: 61-70	61-70, Шильдик маркировочный в составе полосок	100										
31260819	ПМКП 8,ВЕРТ: 71-80	71-80, Шильдик маркировочный в составе полосок	100										
31260820	ПМКП 8,ВЕРТ: 81-90	81-90, Шильдик маркировочный в составе полосок	100										
31260821	ПМКП 8,ВЕРТ: 91-100	91-100, Шильдик маркировочный в составе полосок	100										
31260620	ПМКП 8: ПУСТАЯ	ПУСТАЯ, Шильдик маркировочный в составе полосок	100										

# МП-УМК/МП-УМКП

## УНИВЕРСАЛЬНАЯ МАРКИРОВКА КЛЕММ (ПЛОСКАЯ)



-40 – 130 °C



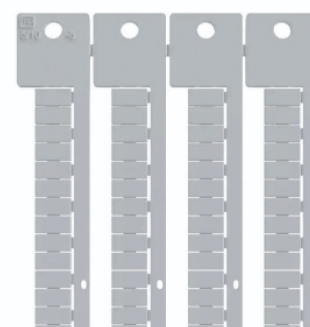
Поликарбонат (PC)



V0



Маркировка блоков управления



Маркировка клемм СТЭЗ МП-УМК / МП-УМКП совместима с клеммами Phoenix, ABB, Siemens, Wago.

Высококачественные, безгалогенные пластинки клеммных шильдиков для индивидуального монтажа или в полосках. Маркировочные шильдики с пометкой «с шагом 5–6 мм» можно адаптировать к клеммам шириной 5 или 6 мм с помощью пружинного соединения.

Используется для печати на лазерных принтерах СТЭЗ ЭлектроМарк Лазер 1М / Лазер 3М.

## МП-УМК / МП-УМКП

Артикул	Наименование	Описание			Количество шильдиков на пластине/ в упаковке
		Размер шильдика, мм	Шаг в ряд в полоске, мм	Цвет	
31270000	МП-УМК 3,5	3,5 x 10,0	3,5	Белый	120 / 1800
31270019	МП-УМК 4	4,0 x 10,0	4	Белый	100 / 1400
31270002	МП-УМК 5	5,0 x 10,0	5,2	Белый	84 / 1008
31270003	МП-УМК 5-Ж	5,0 x 10,0	5,2	Желтый	84 / 1008
31270005	МП-УМК 6	6,0 x 10,0	6,2	Белый	68 / 1020
31270006	МП-УМК 8	8,0 x 10,0	8,2	Белый	42 / 520
31270021	МП-УМК 10	10,0 x 10,0	10	Белый	44 / 528

Артикул	Наименование	Описание			Количество шильдиков на пластине/ в упаковке
		Размер шильдика, мм	Шаг в ряд в полоске, мм	Цвет	
31270008	МП-УМКП 3,5	3,5 x 5,0	3,5	Белый	150 / 3000
31270009	МП-УМКП 4	4,2 x 5,0	4,2	Белый	125 / 2500
31270010	МП-УМКП 5	5,0 x 5,0	5	Белый	105 / 1680
31270011	МП-УМКП 6	6,0 x 5,0	6	Белый	90 / 2070
31270012	МП-УМКП 8	8,2 x 5,0	8	Белый	65 / 1040
31270013	МП-УМКП 10	10,0 x 5,0	10	Белый	55 / 1320
31270014	МП-УМКП 12	12,0 x 5,0	12	Белый	45 / 1080
31270015	МП-УМКП 5/6	5,0 x 10,0	5-6	Белый	88 / 1400
31270004	МП-УМК 5-УЗ	5,0 x 10,0	5	Белый	88 / 1408
31270022	МП-УМК 6-УЗ	6,0 x 10,0	6	Белый	72 / 1008
31270020	МП-УМК 5-УЗ-ОТ	5,0 x 10,0	отд.	Белый	72 / 1008
31270007	МП-УМК 6-УЗ-ОТ	6,0 x 10,0	отд.	Белый	64 / 1024
31270017	МП-УМКП 5-УЗ-ОТ	4,2 x 5,0	отд.	Белый	100 / 2000
31270016	МП-УМКП 5-ВС	5,0 x 7,5	5	Белый	88 / 1408
31270018	МП-УМКП 6-ВС	6,0 x 10,0	6	Белый	72 / 1008

## МП-УМК-КАБ

### Универсальная маркировка клемм

Маркировка клемм СТЭЗ МП-УМК-КАБ совместима с клеммами ABB, Allen Bradley, Finder.

Артикул	Наименование	Описание			Количество шильдиков на пластине/ в упаковке
		Размер шильдика, мм	Шаг в ряд в полоске, мм	Цвет	
31280301	МП-УМК-КАБ 5/12-5	5,0 x 12,0	5	Белый	88 / 1408
31280300	МП-УМК-КАБ 6/12-6	6,0 x 12,0	6	Белый	72 / 1008
31271033	МП-УМК-КАБ 6/12	6,0 x 12,0	отд.	Белый	72 / 1008
31280298	МП-УМК-КАБ 8/9-8	8,0 x 9,0	8	Белый	52 / 1040

## МП-УМК-КЛС

### Универсальная маркировка клемм

Маркировка клемм СТЭЗ МП-УМК-КЛС совместима с клеммами Klemsan, Weidmüller, ABB, Wago.

Артикул	Наименование	Описание			Количество шильдиков на пластине/ в упаковке
		Размер шильдика, мм	Шаг в ряд в полоске, мм	Цвет	
31280304	МП-УМК-КЛС 3,5/7,5-3,5	3,5 x 7,5	3,5	Белый	120 / 1200
31280303	МП-УМК-КЛС 3,5/10-3,5	3,5 x 10,0	3,5	Белый	120 / 1200
31278022	МП-УМК-КЛС 5/5-5,1	5,0 x 5,0	5,1	Белый	100 / 1100
31280008	МП-УМК-КЛС 5/7,5-5	5,0 x 7,5	5	Белый	88 / 1408
31280009	МП-УМК-КЛС 5/7,5-5,1	5,0 x 7,5	5,1	Белый	84 / 1008
31280000	МП-УМК-КЛС 5/10-5	5,0 x 10,0	5	Белый	88 / 1408
31280002	МП-УМК-КЛС 5/10-5,1	5,0 x 10,0	5,1	Белый	84 / 1008
31280005	МП-УМК-КЛС 5/10	5,0 x 10,0	отд.	Белый	64 / 1024
31280007	МП-УМК-КЛС 5/10-5...6	4,0 x 10,0	5 - 6	Белый	88 / 1408
31280001	МП-УМК-КЛС 6/10-6	6,0 x 10,0	6	Белый	72 / 1008
31280003	МП-УМК-КЛС 6/10-6,1	6,0 x 10,0	6,1	Белый	72 / 1008
31280004	МП-УМК-КЛС 6/10	6,0 x 10,0	отд.	Белый	64 / 1024
31280006	МП-УМК-КЛС 8/10-8	8,0 x 10,0	8	Белый	52 / 780
31280302	МП-УМК-КЛС 10/10-10	10,0 x 10,0	10	Белый	44 / 660

## МП-УМК-ВИЛ

### Универсальная маркировка клемм

Маркировка клемм СТЭЗ МП-УМК-ВИЛ совместима с клеммами Wieland, ABB, Legrand, Phoenix, Wago.

Артикул	Наименование	Описание			Количество шильдиков на пластине/ в упаковке
		Размер шильдика, мм	Шаг в ряд в полоске, мм	Цвет	
15100082	МП-УМК-ВИЛ 5/10-5	5,0 x 10,0	5	Белый	88 / 1408

# УМК

## УНИВЕРСАЛЬНАЯ МАРКИРОВКА ПУСТАЯ ДЛЯ ПЕЧАТИ



-40 – 130 °C



Поликарбонат (PC)



V0



Маркировка блоков управления



Маркировка клемм СТЭЗ УМК (пустая), Высококачественные, безгалогенные пластинки клеммных шильдиков для индивидуального монтажа или в полосах.

Используется для печати на лазерных и термотрансферных принтерах Phoenix Contact и лазерных принтерах СТЭЗ ЭлектроМарк Лазер 1М.

Артикул	Наименование	Описание			Количество шильдиков на пластине, шт.
		Размер шильдика, мм	Шаг в ряд в полоске, мм	Цвет	
15100032	УМК 5	4,6 x 10,5	5,2	Белый	72
15100033	УМК 6	5,6 x 10,5	6,2	Белый	60
15100034	УМК 8	7,6 x 10,5	8,2	Белый	42
31280402	П-МП-УМК	Подложка для УМК под ЭлектроМарк Лазер 1М			1

# КАБЕЛЬНАЯ МАРКИРОВКА

## МП-ГМ Держатель маркировки для проводников



-40 – 60 °С



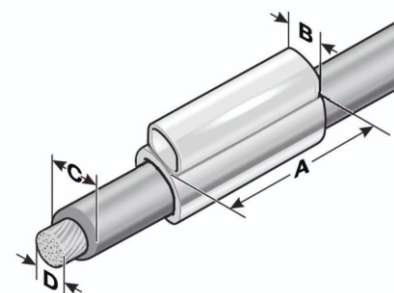
Поливинилхлорид (PVC)



V0



Стандартные втулка таблички



Полностью прозрачные держатели для табличек МП-УМП 4 для маркировки проводов и кабелей. Держатели маркировки МП-ГМ служат для идентификаторов ООП и табличек типа МП-УМП 4.

### Длина 10 мм (А), однострочная маркировка

Артикул	Наименование	Описание	Диаметр провода, мм.	Количество в пак., шт.
15100084	МП-ГМ 1/10	держатель маркировки проводника	1.8 – 2.5	2000

### Длина 10 мм (А), однострочная маркировка

Артикул	Наименование	Описание	Диаметр провода, мм.	Количество в пак., шт.
31271023	МП-ГМ 0/12	держатель маркировки проводника	1.3 – 2.0	2000
31271012	МП-ГМ 1/12	держатель маркировки проводника	1.8 – 2.5	2000
31271013	МП-ГМ 2/12	держатель маркировки проводника	2.5–4.0	2000
31271014	МП-ГМ 3/12	держатель маркировки проводника	4.0–6.5	1000
31271015	МП-ГМ 4/12	держатель маркировки проводника	6.0–10.0	1000
31271018	МП-ГМ 5/12	держатель маркировки проводника	9.0–15.0	1000
31271020	МП-ГМ 6/12	держатель маркировки проводника	15.0–23.0	500

### Длина 15 мм (А), однострочная маркировка

Артикул	Наименование	Описание	Диаметр провода, мм.	Количество в упак., шт.
31271000	МП-ГМ 1/15	держатель маркировки проводника	1.8 – 2.5	2000
31271001	МП-ГМ 2/15	держатель маркировки проводника	2.5–4.0	2000
31271002	МП-ГМ 3/15	держатель маркировки проводника	4.0–6.5	1000
31271003	МП-ГМ 4/15	держатель маркировки проводника	6.0–10.0	1000
31272001	МП-ГМ 5/15	держатель маркировки проводника	9.0–15.0	1000
31271021	МП-ГМ 6/15	держатель маркировки проводника	15.0–23.0	500

### Длина 18 мм (А), однострочная маркировка

Артикул	Наименование	Описание	Диаметр провода, мм.	Количество в упак., шт.
31271025	МП-ГМ 2/18	держатель маркировки проводника	2.5–4.0	2000
31271026	МП-ГМ 3/18	держатель маркировки проводника	4.0–6.5	1000
15100080	МП-ГМ БГ 4/18	держатель (БЕЗГАЛОГЕННЫЙ)	6.0–10.0	1000
15100081	МП-ГМ БГ 5/18	держатель (БЕЗГАЛОГЕННЫЙ)	9.0–15.0	500

### Длина 23 мм (А), однострочная маркировка

Артикул	Наименование	Описание	Диаметр провода, мм.	Количество в упак., шт.
31271010	МП-ГМ 0/23	держатель маркировки проводника	1.3 – 2.0	2000
31271004	МП-ГМ 1/23	держатель маркировки проводника	1.8 – 2.5	2000
31271005	МП-ГМ 2/23	держатель маркировки проводника	2.5–4.0	1000
31271027	МП-ГМ 3/23	держатель маркировки проводника	4.0–6.5	1000
31271016	МП-ГМ 4/23	держатель маркировки проводника	6.0–10.0	1000
31271028	МП-ГМ 5/23	держатель маркировки проводника	9.0–15.0	500
31271022	МП-ГМ 6/23	держатель маркировки проводника	15.0–23.0	250

### Длина 30 мм (А), однострочная маркировка

Артикул	Наименование	Описание	Диаметр провода, мм.	Количество в упак., шт.
31271011	МП-ГМ 0/30	держатель маркировки проводника	1.3 – 2.0	1000
31271006	МП-ГМ 1/30	держатель маркировки проводника	1.8 – 2.5	1500

Артикул	Наименование	Описание	Диаметр провода, мм.	Количество в упак., шт.
31271007	МП-ГМ 2/30	держатель маркировки проводника	2.5–4.0	1000
31271008	МП-ГМ 3/30	держатель маркировки проводника	4.0–6.5	1000
31271017	МП-ГМ 4/30	держатель маркировки проводника	6.0–10.0	500
31271019	МП-ГМ 5/30	держатель маркировки проводника	9.0–15.0	500

## МП-ДМ

### Держатель маркировки для проводников (крепление стяжкой)



-40 – 60 °C



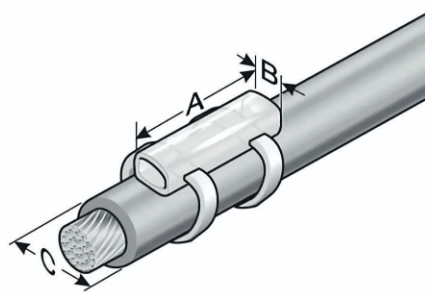
Поливинилхлорид (PVC)



V0



Стандартная втулка таблички



Полностью прозрачные держатели для табличек МП-УМП 4 для маркировки проводов, кабелей и шлангов. Держатели маркировки МП-ГМ служат для идентификаторов ООП и табличек типа МП-УМП 4 .

Артикул	Наименование	Размер поля таблички, (В x А) мм.	Диаметр провода, мм.	Количество в упак., шт.
31271009	МП-ДМ 15/67	15 x 67	14 ≥	125

## МП-УМП 4

### Универсальная маркировка проводов вставная



-40 – 130 °С



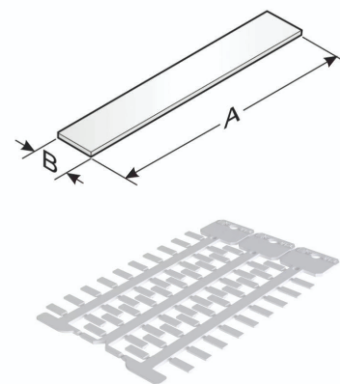
Поликарбонат (PC)



V0



Маркировка блоков управления



Маркировка СТЭЗ МП-УМП 4 из поликарбоната, безгалогенная – предназначена для использования с держателем маркировки МП-ГМ на проводах, кабелях и линиях. Используется для печати на лазерных принтерах СТЭЗ ЭлектроМарк Лазер 1М / Лазер 3М.

Артикул	Наименование	Описание			Количество шильдиков на пластине/ в упаковке, шт.
		Размер шильдика, мм	Количество симв./строк	Цвет	
15100086	МП-УМП 4/10	4.0 x 10.0	5/1	Белый	64 / 1024
31272005	МП-УМП 4/12	4.0 x 12.0	6/1	Белый	57 / 1026
31272002	МП-УМП 4/15	4.0 x 15.0	8/1	Белый	64 / 1024
31272006	МП-УМП 4/18	4.0 x 18.0	10/1	Белый	57 / 1026
31272003	МП-УМП 4/23L	4.0 x 23.0	12/1	Белый	34 / 1020
31272004	МП-УМП 4/30	4.0 x 30.0	16/1	Белый	34 / 1020

## МП-УМПН

### Универсальная маркировка проводов насаживаемая



-40 – 130 °С



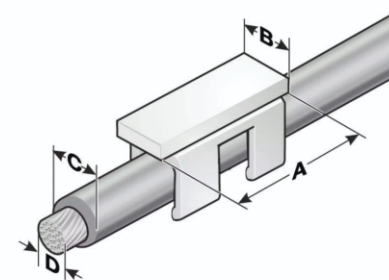
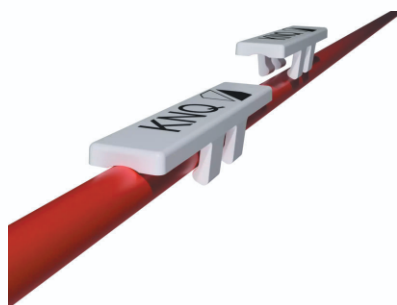
Поликарбонат (PC)



V0



Однострочная надпись. Переустановка



Маркировка СТЭЗ МП-УМПН Высококачественная, безгалогенная табличка для последующей прямой маркировки проводов.

Используется для печати на лазерных принтерах СТЭЗ ЭлектроМарк Лазер 1М / Лазер 3М.

Артикул	Наименование	Описание			Количество шильдиков на пластине/ в упаковке, шт.
		Диаметр провода (C), мм.	Размер поля таблички (B x A), мм.	Количество симв./строк	
31273001	МП-УМПН 2,0 (12x3,8)	2,0 – 2,6	3,8 x 12,0	6/1	48 / 720
31273003	МП-УМПН 2,0 (18x3,8)	2,0 – 2,6	3,8 x 18,0	10/1	48 / 720
31273005	МП-УМПН 2,0 (23x3,8)	2,0 – 2,6	3,8 x 23,0	12/1	48 / 720
31273002	МП-УМПН 2,5 (12x3,8)	2,5 – 3,1	3,8 x 12,0	6/1	48 / 720
31273004	МП-УМПН 2,5 (18x3,8)	2,5 – 3,1	3,8 x 18,0	10/1	48 / 720
31273006	МП-УМПН 2,5 (23x3,8)	2,5 – 3,1	3,8 x 23,0	12/1	48 / 720
31273007	МП-УМПН 3,0 (12x4,8)	3,0 – 3,6	4,8 x 12,0	6/1	48 / 720
31273009	МП-УМПН 3,0 (18x4,8)	3,0 – 3,6	4,8 x 18,0	10/1	48 / 720
31273011	МП-УМПН 3,0 (23x4,8)	3,0 – 3,6	4,8 x 23,0	12/1	48 / 720
31273008	МП-УМПН 3,5 (12x4,8)	3,5 – 4,3	4,8 x 12,0	6/1	48 / 720
31273010	МП-УМПН 3,5 (18x4,8)	3,5 – 4,3	4,8 x 18,0	10/1	48 / 720
31273012	МП-УМПН 3,5 (23x4,8)	3,5 – 4,3	4,8 x 23,0	12/1	48 / 720
31273013	МП-УМПН 4,2 (12x5,5)	4,2 – 5,1	5,5 x 12,0	6/1	48 / 720
31273014	МП-УМПН 4,2 (18x5,5)	4,2 – 5,1	5,5 x 18,0	10/1	48 / 720
31273015	МП-УМПН 4,2 (23x5,5)	4,2 – 5,1	5,5 x 23,0	12/1	48 / 720

## МП-УМП-С (-СД)

### Универсальная маркировка проводов на стяжках (-детектируемая)



-30 – 90 °С



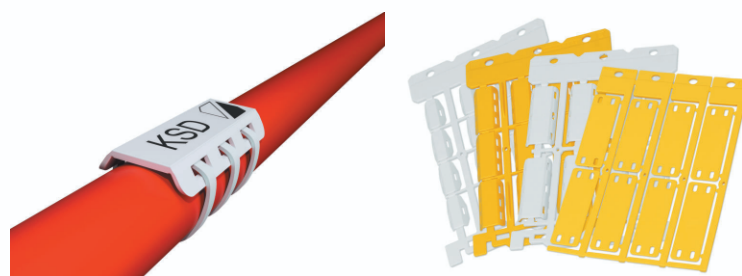
Полипропилен (PP)



НВ



Однострочная и многострочная надпись.

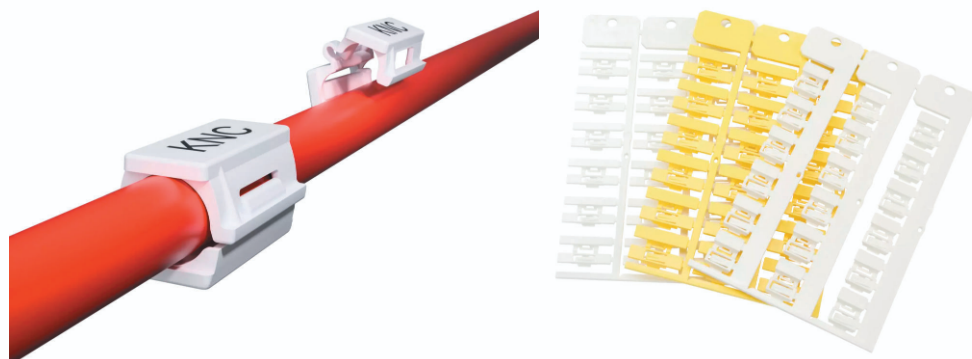


Маркировка СТЭЗ МП-УМП-С (-СД) максимально плотно прилегает к кабелю. Из-за узкой конструкции таблички кабельные стяжки следует затягивать с усилием не более 50–60 Н/5–6 кг. Поскольку при малых диаметрах кабеля усилия на планках резко возрастают, необходимо соблюдать диапазон применения. Используется для печати на лазерных принтерах СТЭЗ ЭлектроМарк Лазер 1М/Лазер 3М.

Артикул	Наименование	Описание			Количество шильдиков на пластине/ в упаковке, шт.
		Диаметр провода (С), мм.	Размер поля таблички (В x А), мм.	Количество симв./строк	
31276000	МП-УМП-С (20x5)L ПП, ПВ-0	5	5 x 20	11 / 1	16 / 480
31276001	МП-УМП-С (20x5)L ПП, ПВ-0 Ж	5	5 x 20	11 / 1	16 / 480
31276002	МП-УМП-С (30x8)L ПП, ПВ-0	8	8 x 30	16 / 2	12 / 216
31276003	МП-УМП-С (30x8)L ПП, ПВ-0 Ж	8	8 x 30	16 / 2	12 / 216
31276014	МП-УМП-С (30x8)L ПП Ж	8	8 x 30	16 / 2	12 / 216
31276004	МП-УМП-С (40x10)L ПП, ПВ-0	10	10 x 40	22 / 2	8 / 240
31276005	МП-УМП-С (40x10)L ПП, ПВ-0 Ж	10	10 x 40	22 / 2	8 / 240
31276015	МП-УМП-С (40x10)L ПП Ж	10	10 x 40	22 / 2	8 / 240
15100079	МП-УМП-СД (20x5)L ПП СР	5	5 x 20	11 / 1	16 / 480
31276006	МП-УМП-СД (40x10)L ПП СР	10	10 x 40	22 / 2	8 / 240

## МП-УМПЗ

### Универсальная маркировка проводов защелкивающаяся



Маркировка СТЭЗ МП-УМПЗ из поликарбоната, безгалогенная, предназначена для основной и дополнительной маркировки кабелей и проводов. Защелкивается в обхват проводника, имеется поле для печати, инструмент для этого не требуется.

Используется для печати на лазерных принтерах СТЭЗ ЭлектроМарк Лазер 1М / Лазер 3М.

#### Односторонние

Артикул	Наименование	Описание			Количество шильдиков на пластине/ в упаковке, шт.
		Диаметр провода (С), мм.	Размер поля таблички (В x А), мм.	Количество симв./строк	
31279013	МП-УМПЗ 2,0 (12x4)	2.0 – 3.1	4.0 x 12.0	6 / 1	18 / 234
31279005	МП-УМПЗ 2,0 (23x4)	2.0 – 3.1	4.0 x 23.0	12 / 1	18 / 234
31279016	МП-УМПЗ 3,0 (12x4,8)	3.0 – 4.1	4.8 x 12.0	6 / 1	18 / 234
31279006	МП-УМПЗ 3,0 (23x4,8)	3.0 – 4.1	4.8 x 23.0	12 / 1	18 / 234
31279007	МП-УМПЗ 4,0 (23x5,5)	4.0 – 5.1	5.5 x 23.0	12 / 1	18 / 234
31279008	МП-УМПЗ 5,0 (23x7,2)	5.0–6.5	7.2 x 23.,0	12 / 2	15 / 165

#### Двусторонние

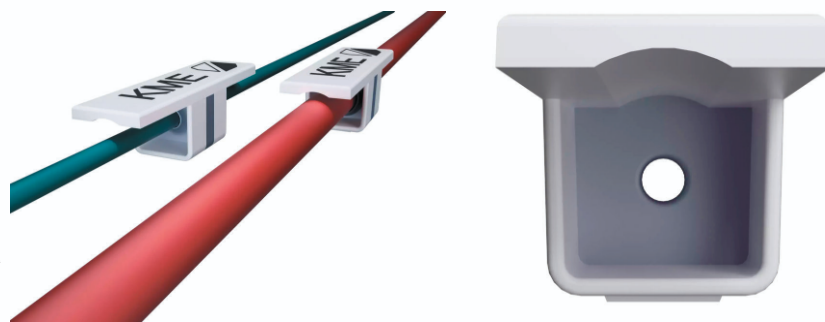
Артикул	Наименование	Описание			Количество шильдиков на пластине/ в упаковке, шт.
		Диаметр провода (С), мм.	Размер поля таблички (В x А), мм.	Количество симв./строк	
31279001	МП-УМПЗ/2 1,0 (23x4)	1.6 - 2	4 x 23	12 / 1	21 / 273
31279009	МП-УМПЗ/2 2,0 (15x4)	2 - 2.5	4 x 15	8 / 1	21 / 273
31279002	МП-УМПЗ/2 2,0 (23x4)	2 - 2.5	4 x 23	12 / 1	21 / 273

Артикул	Наименование	Описание			Количество шильдиков на пластине/ в упаковке, шт.
		Диаметр провода (С), мм.	Размер поля таблички (В x А), мм.	Количество симв./строк	
31279003	МП-УМПЗ/2 3,0 (15x5,5)	2.9 - 3.6	5.5 x 15	8 / 1	18 / 234
31280100	МП-УМПЗ/2 3,0 (23x5,5)	2.9 - 3.6	5.5 x 23	12 / 1	18 / 234
31280101	МП-УМПЗ/2 4,0 (23x5,5)	4.1 - 4.6	5.5 x 23	12 / 1	18 / 234
31279004	МП-УМПЗ/2 5,0 (23x7,2)	5.7 - 6.3	7.2 x 23	12 / 2	15 / 165

## МП-УМПЗМ

### Универсальная маркировка проводов (мембранная)

-  -40 – 130 °С
-  Поликарбонат (PC)
-  V0
-  Однострочная надпись. Переустановка
-     



Маркировка СТЭЗ МП-УМПЗМ – однокомпонентная, закрытая идентификационная табличка для прямой идентификации. Мембрана из эластомера адаптируется к различным диаметрам кабеля. Маркировочные таблички МП-УМПЗМ надеваются непосредственно на торцы одиночных проводов. Используется для печати на лазерных принтерах СТЭЗ ЭлектроМарк Лазер 1М/Лазер 3М.

Артикул	Наименование	Описание			Количество шильдиков на пластине/ в упаковке, шт.
		Диаметр провода (С), мм.	Размер поля таблички (В x А), мм.	Цвет	
31277001	МП-УМПЗМ 6/20	1.3–4.5	6x20	Белый	24 /264

## МП-УМО-0

### Универсальная маркировка проводов (0-образная)



-40 – 130 °С



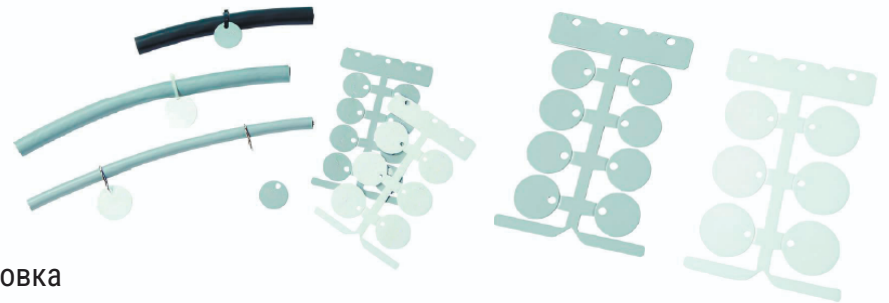
Поликарбонат (PC)



V0



Однострочная надпись. Переустановка



Маркировка СТЭЗ МП-УМО-0 круглая маркировочная табличка без содержания галогенов (круглая заготовка из поликарбоната) для дополнительной маркировки кабелей и проводов. Крепление осуществляется с помощью кабельных стяжек или S-образного крючка.

Используется для печати на лазерных принтерах СТЭЗ ЭлектроМарк Лазер 1М/Лазер 3М.

Артикул	Наименование	Описание			Количество шильдиков на пластине/ в упаковке, шт.
		Диаметр поля таблички, мм.	Крепежное отверстие, мм.	Ширина каб. стяжки, мм.	
15100075	МП-УМО-0 30-4,2	30,00	1 x 4,2	до 3,6	6 / 90

## ООП 4x30

### Универсальная маркировка проводов (мягкая)



Маркировка СТЭЗ ООП состоит из композита на основе полиэтилена, нанесенного на прозрачную несущую пленку и могут использоваться вместо табличек из поликарбоната серии МП-УМП 4. Отдельные таблички имеют ширину 4 мм и длину 30 мм.

Подходит для термотрансферных принтеров СТЭЗ ЭлектроМарк Ролл ЕОС2., РхС ТермоМарк Ролл 2.0

Артикул	Наименование	Описание			Количество шильдиков на пластине/ в упаковке, шт.
		Размер поля таблички, мм	Лента в катушке, м.	Цвет	
31278013	ООП 4x30	4 x 30	0,11 x 300	Белый	10000

## ПРИБОРНАЯ МАРКИРОВКА

### МП-УМО/МП-УМТКО

#### Маркировочные таблички для оборудования



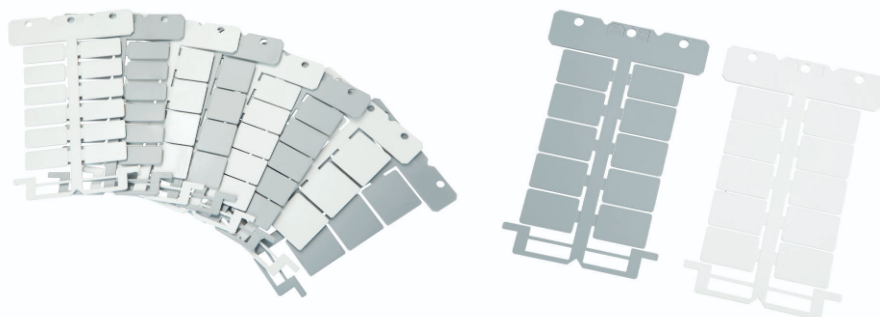
-40 – 130 °C



Поликарбонат (PC)



V0



МП-УМО / МП-УМТКО - универсальные маркировочные таблички с клейким основанием для оборудования. Высококачественные поликарбонатные маркировочные таблички без содержания галогенов для приклеивания. Большая поверхность для надписи позволяет выполнять индивидуальную идентификацию проекта и устройств.

Используется для печати на лазерных принтерах СТЭЗ ЭлектроМарк Лазер 1М / Лазер 3М.

Артикул	Наименование	Описание			Количество шильдиков на пластине/ в упаковке, шт.
		Размер поля таблички, мм.	Количество симв./строк	Цвет	
31278000	МП-УМТКО 5x15	5,0 x 15,0	8/1	Белый	64 / 1024
31276010	МП-УМТКО 6x15	6,0 x 15,0	8/1	Белый	64 / 1024

Артикул	Наименование	Описание			Количество в рамке / упак., шт.
		Размер поля таблички, мм.	Количество симв./строк	Цвет	
31276009	МП-УМТКО 15x9	9,0 x 15,0	8/2	Желтый	44 / 1408
31276008	МП-УМТКО 15x49	15,0 x 49,0	24/3	Белый	8 / 240
31276007	МП-УМТКО 110x75	75,0 x 110,0	52/22	Белый	1 / 20
31278005	МП-УМО-К 5x15 Ж	5,0 x 15,0	8/1	Желтый	64 / 1024
31278002	МП-УМО-К 11x9	9,0 x 11,0	6/2	Белый	44 / 1408
31278001	МП-УМО-К 20x9	9,0 x 20,0	11/2	Белый	20 / 640
31278004	МП-УМО-К 27x12,5	12,5 x 27	15/2	Белый	12 / 216
31271032	МП-УМП-В 15/67	15,0 x 67,0	37 / 4	Белый	4 / 120
31278003	МП-УМО-К 27x18	18 x 27	15/3	Белый	10 / 180

## МП-РМО

### Маркировочные этикетки из полиэфира для оборудования



-40 – 150 °С



Плѐнка из полиэстера



Маркировка с помощью термотрансферного принтера. Диаметр сердечника рулона 3 дюйма.



Затухающий самостоятельно через 15 секунд. Не стекает каплями.



МП-РМО - этикетки из полиэфира для маркировки. Подходят для использования в автомобилестроении, электронной промышленности, логистике, машиностроении, производстве комплектного оборудования, а также в медицинской технике и химии.

Используется для печати на термотрансферных принтерах СТЭЗ ЭлектроМарк Ролл EOC2.

Артикул	Наименование	Описание			Количество в упак., шт.
		Размер поля таблички, мм.	Количество столбцов	Ширина рулона, мм.	
31278014	МП-РМО-К (18x9)P	18,0 x 9,0	4	108	10000
31278020	МП-РМО-К (20x8)P	20,0 x 8,0	4	108	10000

Артикул	Наименование	Описание			Количество в упак., шт.
		Размер поля таблички, мм.	Количество столбцов	Ширина рулона, мм.	
31278011	МП-РМО-К (11x9)P	11,0 x 9,0	5	100	10000
31280200	МП-РМО-К (15x6)P	15,0 x 6,0	5	108	10000

## МП-УМО

### Маркировочные таблички для оборудования LASER ALUMATT



-20 – 80 °С, кратковременно 120 °С



Лакированный алюминий (ALU)



A1



Laser Alumatt – это алюминий с покрытием, предназначенный для лазерной гравировки.

На поверхность нанесено покрытие для лазерной гравировки, после нанесения надписи при помощи лазерной системы СТЭЗ – гравировка приобретает черный цвет.

Используется для печати на лазерных принтерах СТЭЗ ЭлектроМарк Лазер 1М / Лазер 3М.

Артикул	Наименование	Описание		Количество в упак., шт.
		Размер поля таблички, мм.	Ширина рулона, мм.	
15100076	МП-УМО-Л 111x55 (Рис. 1)	111 x 55 толщина 0,5 мм.	Серебристый	2 / 8
15100077	МП-УМО-П 60x30 (Рис. 2)	60 x 30 толщина 0,8 мм.	Белый /Черный	3 / 12

# ПРИНТЕРЫ И АКСЕССУАРЫ

## Принтеры для системы маркировки СТЭЗ



Рис. 1

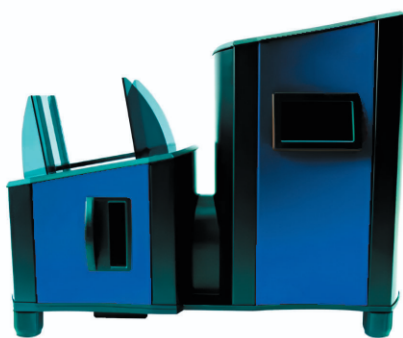


Рис. 2



Рис. 3

## Лазерные принтеры СТЭЗ

(печать методом лазерного выжигания символов)

Артикул	Наименование	Описание	Тип материалов для печати
15500000	ЭлектроМарк Лазер 1М (Рис. 1)	Система лазерной маркировки для обработки заказов, Одиночная подача карт, необходимо применение магазинов СТЭЗ для позиционирования карт. Подходит для печати на картах УМК (маркировка клемм).	Одиночная подача карт
15500001	ЭлектроМарк Лазер 3М (Рис. 2)	Высокопроизводительная система лазерной маркировки для автоматической обработки индивидуальных заказов на печать проектной маркировки на картах пластиковых маркировочных табличек СТЭЗ.	Групповая подача карт

## Термотрансферный принтер СТЭЗ

(печать методом термического переноса)

Артикул	Наименование	Описание	Вид материалов для печати
15500002	ЭлектроМарк Ролл ЕОС2 (Рис. 3)	Компактный принтер для этикеток в рулонах диаметром до 155 мм. Большой цветной сенсорный экран Автоматическое центрирование рулона с этикетками	Рулонные этикетки

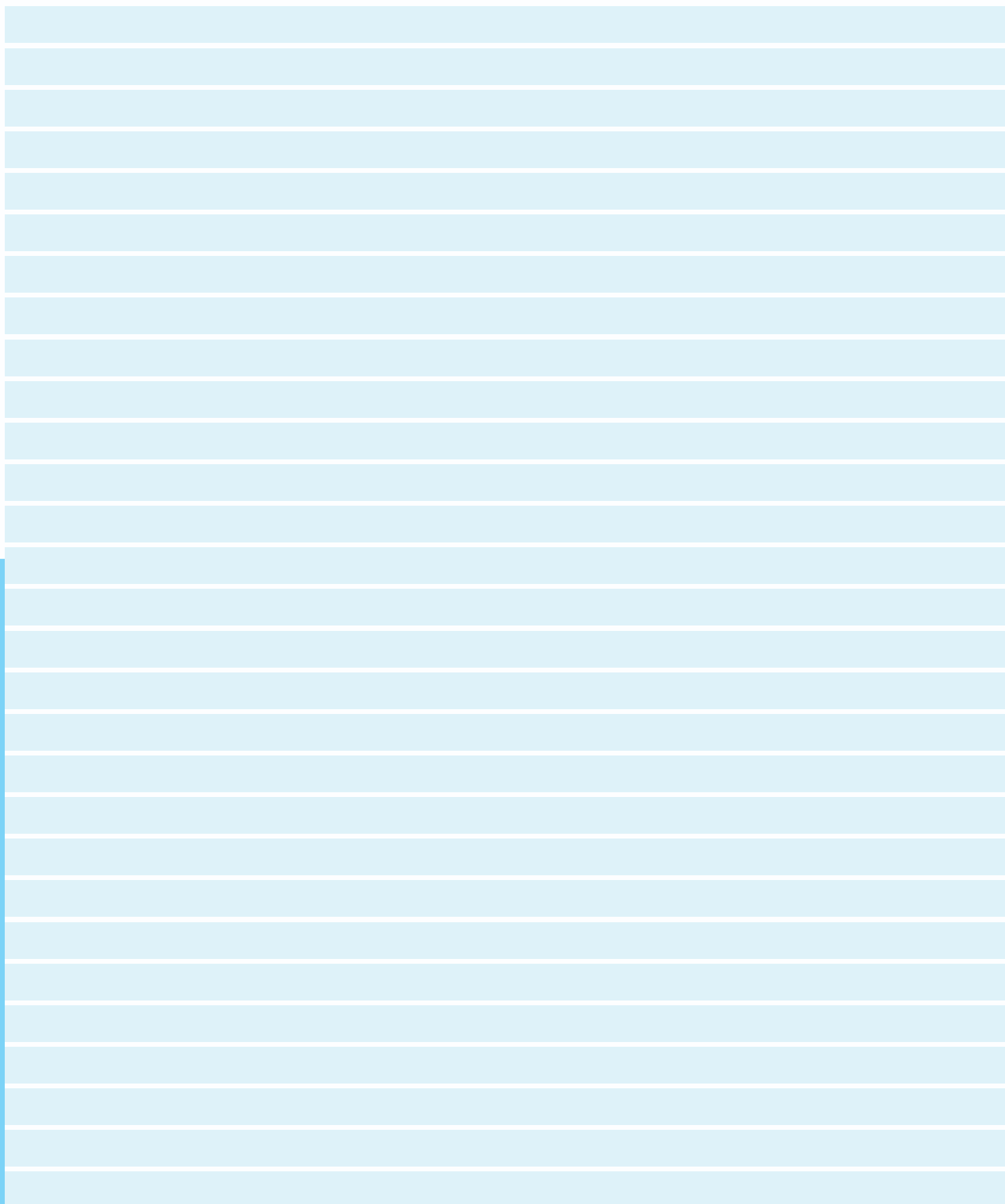
\* Для всех типов принтеров используется единое профессиональное ПО СТЭЗ.

## Подложки для карт

необходимые при печати на принтере ЭлектроМарк Лазер 1М

Артикул	Наименование подложки	Соответствие типу маркировки
31280403	П-МП-УМО-П	МП-УМО-П
31280404	П-МП-УМП/О	МП-УМП/О
31280405	П-МП-УМК/О/П	МП-УМК/О/П
31280406	П-МП-УМК-СИМ	МП-УМК-СИМ
31280407	П-МП-УМКП/УМК-ВГО	МП-УМКП/УМК-ВГО
31280408	П-МП-УМП-С	МП-УМП-С
31280409	П-МП-УМП-СД	МП-УМП-СД
31280410	П-МП-УМПН	МП-УМПН
31280411	П-МП-УМПН-К	МП-УМПН-К
31280412	П-МП-УМПЗ 2- 4	МП-УМПЗ 2- 4
31280413	П-МП-УМПЗ 5	МП-УМПЗ 5
31280402	П-МП-УМК	УМК

## Для заметок



## О компании

ООО «Ступинский электротехнический завод» — крупное предприятие с полным циклом производства электротехнической продукции, расположенное в г. Ступино. ООО «Ступинский электротехнический завод» начал свою работу в 2017 году. Сегодня это российский завод, выпускающий электротехническую продукцию под брендом STEZ®.

Производство располагает самым современным автоматизированным оборудованием, что означает высокую производительность и гарантию стабильного качества выпускаемой продукции.

Все изделия, производимые на заводе, проходят российскую сертификацию и соответствуют требованиям ТР ТС. АвалоЭлектроТех — российское научно-производственное объединение с 20-летней экспертизой в области электротехники и промышленной автоматизации, лидер на рынках РФ и ЕАЭС.



Системы видеонаблюдения



Барьеры искрозащиты



Реле безопасности



Системы электропитания



Сетевые технологии



Промышленные разъемы и кабели



Электротехнические клеммы



Интерфейсные модули



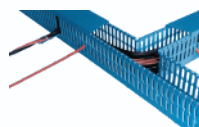
Интерфейсные реле



УЗИП



Автоматические выключатели



Электромонтажные принадлежности

1200067 / 25.11.2025



СТУПИНСКИЙ ЭЛЕКТРОТЕХНИЧЕСКИЙ ЗАВОД  
ООО «СТЭЗ»

142821, Московская область, Г.О. Ступино,  
Д. Шматово, ул. Индустриальная, ВЛД.6

ООО «НПО «АвалонЭлектроТех»

121205, Москва, территория Инновационного  
центра «Сколково», ул. Алессандро Вольта, д1, стр. 1  
Тел.: +7 (495) 933-85-48